

## 6 緊急輸送関係

### 6-1 物資輸送拠点及びヘリポート等

#### (1) 物資輸送拠点及び災害対策用ヘリポート

区分	ヘリポート等の名称	所在地	施設管理者 又は占有者	施設規模			広 さ (長さ×幅)
				大型	中型	小型	
物資輸送 拠点	小諸市総合運動場	己2-173	小諸市長	○			150×80
拠点ヘリ ポート	農林航空技術センター	山浦4857-1	センター長			○	90×90
	南城公園野球場	甲1856	小諸市長			○	90×90
ヘリポー ト	東小学校	柏木526	学校長			○	100×80
	坂の上小学校	紺屋町三丁目2-1	〃			○	120×75
	野岸小学校	与良町二丁目6-1	〃			○	110×65
	千曲小学校	山浦2955	〃			○	120×75
	美南ガ丘小学校	御影新田1985	〃		○		120×100
	水明小学校	諸101-1	〃			○	120×90
	小諸東中学校	加増三丁目5-1	〃	○			130×160
	芦原中学校	新町二丁目6-1	〃			○	90×60
	小諸高等学校	東雲四丁目1-1	〃			○	100×80
	小諸商業高等学校	田町三丁目1-1	〃			○	110×80
	高峰マウンテンパーク	高峰高原1053	総支配人			○	70×60

#### (2) 消防防災ヘリコプター場外離着陸場

番号	場外離着陸場	場 所	管理者名	連絡先	地面	標高	着陸帯
1	小諸市総合運動場	小諸市己2-173	小諸市長	22-1700	転 圧	1,000	SE / NW
2	農林センター	小諸市大字山浦 4857-1	航空技術 センター長	23-0162	アスフ アルト	826	N / S

## 6-2 義援物資の集積場所

番号	地 区	施 設 名	所 在 地	電話番号	備 考
1	大里・西小諸	水明小学校	小諸市大字諸 101-1	22-0772	
2	三岡・南大井	美南ガ丘小学校	小諸市大字御影新田1985	22-2000	
3	中 央	芦原中学校	小諸市新町二丁目6-1	22-0071	
4	中 央	坂の上小学校	小諸市紺屋町三丁目2-1	22-0224	
5	中 央	総合体育館	小諸市乙1189-1	23-3880	
6	中 央	野岸小学校	小諸市与良町二丁目6-1	22-0463	
7	中 央	小諸東中学校	小諸市加増三丁目5-1	22-0595	
8	川 辺	千曲小学校	小諸市大字山浦2955	22-0770	
9	北 大 井	東小学校	小諸市大字柏木526	22-0659	

## 6-3 市所有自動車保有台数

車種 課等	普通 乗合 自動車	普通 乗用 自動車	普通 貨物 自動車	小 型 乗用 自動車	小 型 貨物 自動車	軽 貨物 自動車	軽 乗用 自動車	特殊 (種) 自動車	原動機 付自転 車	計
財 政 課	1	4		11(1)	1(1)	15(8)	3(1)	1		36
企 画 課		1								1
議 会		1								1
税 務 課						3				3
商工観光課		2								2
農 林 課				1	1	3				5
生活環境課					1					1
福 祉 課				1						1
保 育 園						3				3
健康づくり課					1	1				2
高齢福祉課							6			6
人権センター							1			1
建 設 課				2		3		1		6
建 設 詰 所					3			1		4
都市計画課		1			1	1				3
下 水 道 課				1	1	1				3
学校教育課						8				8
教育支援センター							1			1
文化センター					1					1
高原美術館						1				1
ス ポ ー ツ 課						1			1	2
上 水 道 課		1		1	1	2		1		6
懐古園事務所					1	2				3
計	1	10	0	17(1)	12(1)	44(8)	11(1)	4	1	100

( ) はスピーカー搭載車

※リースも含む。

## 6-4 建設業者等の所有車輛・機械

名称	所在地	電話番号	ホイール ローダー	ダンプトラック		ブルドーザー	バックホウ	移動式クレーン (ユニック車含む)	発電機
				5 t未満	5 t以上				
竹花工業(株)	小諸市南町2-6-10	0267-22-1750	2	4	3	1	7	4	4
堀越建設(株)	小諸市大字御影新田447-1	0267-23-4092		2	2		4	1	
博友興業(株)	小諸市大字菱平1136-2	0267-23-1834	1	2	2		11	1	2
(株)香坂建設	小諸市甲92	0267-22-1184							
谷建設(株)	小諸市大字諸272-1	0267-22-2052	2	4	1	1	9	1	2
(有)共栄建設工業	小諸市大字御影新田2331-6	0267-23-6276		2			4		1
(有)竹之内建設	小諸市大字平原736	0267-22-2163	1		3		3	1	3
(株)塩川興業	小諸市大字滋野甲3611	0267-22-0096	1	1			3		2
(株)清水管業	小諸市三和2-5-6	0267-22-2536							
藤森住建(株)	小諸市大字滋野甲1331-1	0267-22-8449	1	5			6	1	1
(株)浅麓開発	小諸市赤坂1-4-17	0267-22-0381	1	1			2		1
(株)山浦管業	小諸市甲1704-1	0267-22-5057	1	2			3	1	2
成和建设(株)	小諸市大字八満609-10	0267-22-3018	1						1
(有)山岸設備	小諸市大字森山976-6	0267-22-2353	1	1			4	1	2
(有)柳沢土木工業	小諸市大字大久保675-6	0267-22-6815	1	2			4	1	3
(株)町田土木	小諸市乙492-5	0267-23-4552					2		1
(株)明德	小諸市大字柏木455-1	0267-22-1856		1			2	1	2
(株)渡辺建設工業	小諸市大字御影新田2528-2	0267-22-4098		1			2	1	1
(有)諸山建設	小諸市大字柏木470-12	0267-25-0026	1	2			3		2
(有)興和総業	小諸市己159-2	0267-22-4522		2			2		1

株双和工務店	小諸市加増2-4-15	0267-22-3597		1			3		1
㈾美齊津土建	小諸市大字八満655-3	0267-22-3285	1	2			2		1
日本電設サービス㈱	小諸市己96-5	0267-22-0311	2	5			4	6	20
㈾梅香園	小諸市御幸町1-5-17	0267-22-5418	1	1			2	2	2
㈾浅間総業	小諸市大字森山1008-2	0267-22-6143		2			2	1	
株アースコネクト	小諸市大字耳取1009-4	0267-25-9095	1	5			4	1	4
㈾ウォーターサービス	小諸市乙531-9	0267-23-8661		1			1		2
株ゴールドアース	小諸市大字耳取1898-1	0267-23-3129	1	1	1		4		
清水住設工業㈱	小諸市大字滋野甲405-1	0267-26-2278		2			5		3
㈾ゼロ総建	小諸市大字塩野2222	0267-26-1284		5			7	2	3
株太真産業	小諸市大字市682-2	0267-24-3180							
㈾高橋設備	小諸市大字御影新田1517-3	0267-23-4445	1	1			3	1	2
㈾橋興業	小諸市大字西原4-1	0267-25-5578	4	2	5	1	5		5
株東信ホーム機器	小諸市大字滋野甲116-2	0267-23-0374	1	2			3		4
株野口興業	小諸市大字市790-6	0267-24-0279	1	2	2		4		3
株ブランネット	小諸市東雲3-10-5	0267-25-9237		2			3		4
株丸勇渡辺建設	小諸市己142-2	0267-46-8670	1	3			7	1	5
山浦建設㈱	小諸市大字御影新田1940-1	0267-41-0487	1	2			3		2
山屋物産㈱	小諸市紺屋町2-3-6	0267-22-0091		1			3		2
株こうりょう	小諸市大字耳取323-1	0267-26-1230	7	1			8	3	3
アース	小諸市大字耳取2203	0267-22-5556		2			2		2
㈾邑上鉄工所	小諸市南町2-1-2	0267-22-0539		1			1		4
竹内設備工業	小諸市大字加増763-5	0267-23-3647					1		2
㈾中部工業	小諸市大字平原1271-1	0267-23-1710		3			3	2	2
㈾東設備工業	小諸市丙494-1	0267-22-1833		1			1		2
㈾アクアライフ	小諸市大字加増993-3	0267-25-7755		1			2		1

1610

〔小諸防9〕

リビング・オギ	小諸市東雲5-12-14	0267-23-5216		1			3		2
(有)内堀電化住設	小諸市大字加増906-6	0267-22-8752					1	2	4
小島交友設備	小諸市大字平原730 市住179号	0267-22-9643					1		1
(有)芽黒建設	小諸市大字和田927-2	0267-25-0007							1
土屋設備商会	小諸市大字諸96-10	0267-22-6954					1		
濱屋商店	小諸市大字滋野甲3733	0267-22-4374		2			1		1
(有)アシスト工業	小諸市大字菱平51-5	0267-25-4410		2			2		1
(株)中部メンテナンス	小諸市大字平原1271-1	0267-23-1810		1			3	1	2
吉野工務店	小諸市大字八満1572-4	0267-25-8757					1		2

## 6-5 緊急輸送道路

## 1 長野県第1次緊急輸送道路（小諸市関係分）

○高速自動車国道

路線名	区間
上信越自動車道	佐久市（群馬県境）～信濃町（新潟県境）
中部横断自動車道	八千穂高原 I C～佐久小諸 J C T

○一般国道（直轄管理）

路線名	区間
一般国道18号	軽井沢町（群馬県境）～信濃町（新潟県境）

○一般国道（県管理）

路線名	区間
一般国道141号	佐久市伊勢宮交差点～小諸市平原交差点 小諸市四ツ谷交差点～小諸市県道139号交点

○一般県道

路線名	区間
峰の茶屋小諸線	小諸市八幡町3丁目～小諸市警察署前交差点
小諸中込線	小諸市道0219号線交点～小諸市国道141号交点

○市道

路線名	区間
小諸市道0124号線	小諸市加増東交差点～小諸市四ツ谷交差点
小諸市道0135号線	小諸 I C～小諸市小諸 I C南交差点
小諸市道0219号線	小諸市県道139号交点～小諸市甲

## 2 長野県第2次緊急輸送道路（小諸市関係分）

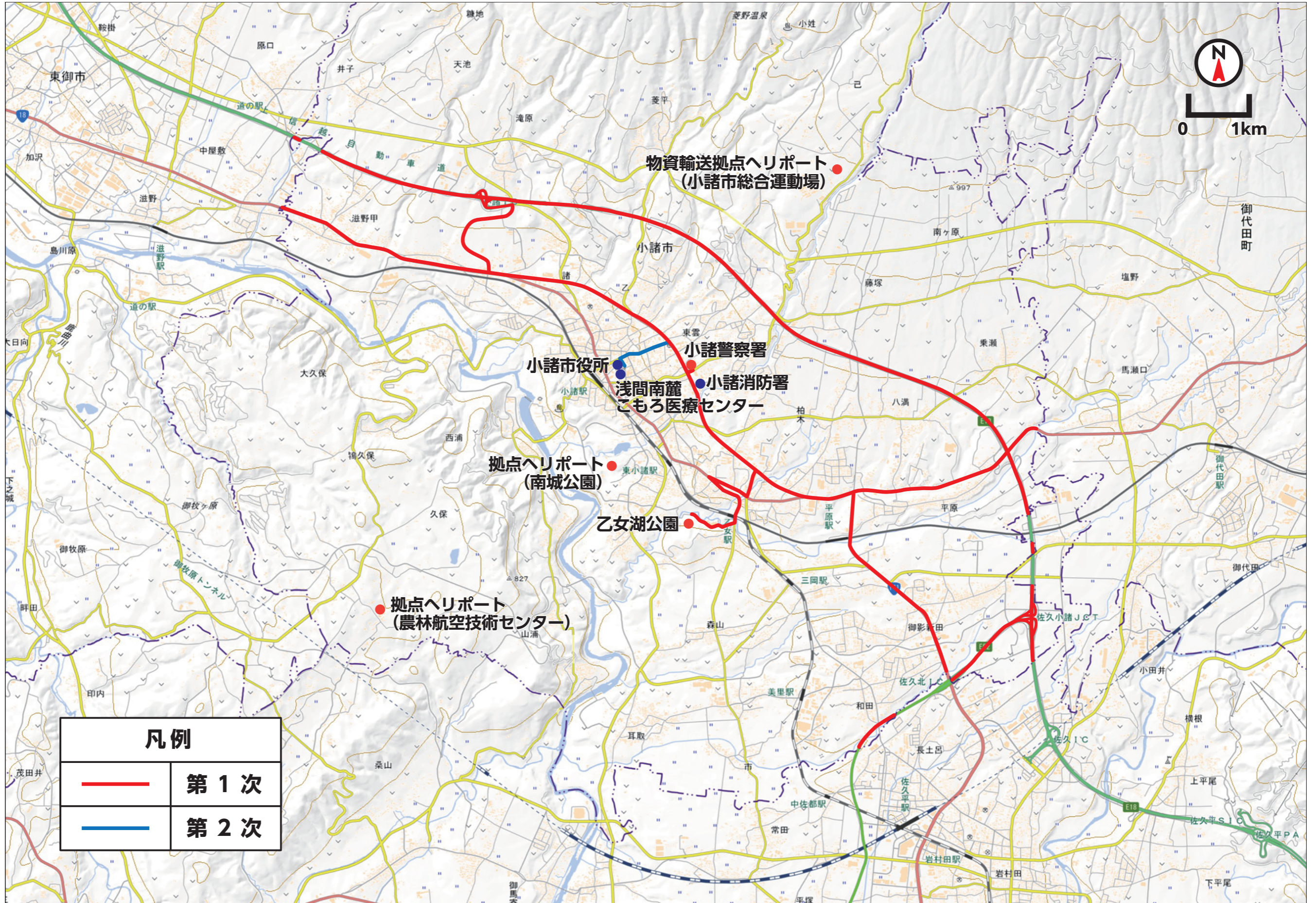
○一般県道

路線名	区間
菱野筒井線	小諸市坂の上中央交差点～小諸市道1015号線交点

○市道

路線名	区間
小諸市道1015号線	小諸市県道130号交点～小諸市相生町3丁目

6-6 緊急輸送道路図



# 7 避難受入関係

## 7-1 指定緊急避難場所・指定避難所

【指定緊急避難場所】・・・切迫した災害の危険から緊急的に避難し、身の安全を守るための場所又は施設

【指定避難所】・・・・・・・・被災者等を一定期間滞在させるための施設

注1) 緊急避難場所の災害種類ごとの適否の凡例 「○」:適 「×」:不適 「△」:条件付き適

注2) 緊急避難場所の地震「×」「△」の施設は、地震の場合の緊急避難場所は駐車場等の屋外

	地区	緊急避難場所・避難所	所在地	緊急避難場所				避難所	備考
				災害種類ごとの適否					
				土砂災害	洪水	地震	融雪泥流		
1	東 南 部 地 区	野岸の丘総合福祉センター 駐車場	与良町六丁目5-1	○	○	○	○		
2		野岸の丘総合福祉センター	与良町六丁目5-1					○	
3		野岸小学校 校庭	与良町二丁目6-1	○	○	○	○		
4		野岸小学校 体育館	与良町二丁目6-1					○	
5		人権センター 駐車場	御幸町一丁目10-11	○	○	○	○		
6		人権センター	御幸町一丁目10-11					○	
7		乙女湖公園	甲1275	△	○	△	○		文化センター北側繰矢川付近が土砂災害警戒区域のため土砂災害・地震の場合は駐車場の一部使用不可

	地区	緊急避難場所・避難所	所在地	緊急避難場所				避難所	備考
				災害種類ごとの適否					
				土砂災害	洪水	地震	融雪泥流		
8	東南部地区	文化センター	甲1275-2					○	文化センター北側繰矢川付近が土砂災害警戒区域のため土砂災害・地震の場合は注意
9		小原研修センター	甲1135	○	○	△	○	△	地震の場合の緊急避難場所は研修センター前広場 旧耐震基準のため地震の場合は避難所使用不可
10		東小諸区集会場	甲1466-1	○	○	○	○	○	
11		東山区公民館	甲156-2	○	○	×	○	△	旧耐震基準のため地震の場合は避難所使用不可
12		乙女区民会館	乙女4-35	○	○	△	○	△	地震の場合の緊急避難場所は駐車場 旧耐震基準のため地震の場合は避難所使用不可
13		御幸町区民会館	御幸町一丁目18-1	○	○	○	○	○	
14		与良公会堂	与良町四丁目1-28	○	○	△	○	△	地震の場合の緊急避難場所は駐車場 旧耐震基準のため地震の場合は避難所使用不可
15		鶴巻会館	鶴巻二丁目2-25	○	○	○	○	○	
16		赤坂区民会館	赤坂一丁目11-1	○	○	○	○	○	
17		緑ヶ丘区ふれあい館	甲3500-15	○	○	△	○	△	地震の場合の緊急避難場所はふれあい館前広場 旧耐震基準のため地震の場合は避難所使用不可
18	東部地区	長野県小諸高等学校 校庭	東雲四丁目1-1	○	○	○	○		
19		長野県小諸高等学校 体育館	東雲四丁目1-1					○	
20		坂の上小学校 校庭	紺屋町三丁目2-1	○	○	○	○		

	地区	緊急避難場所・避難所	所在地	緊急避難場所				避難所	備考
				災害種類ごとの適否					
				土砂災害	洪水	地震	融雪泥流		
21	東部地区	坂の上小学校 体育館	紺屋町三丁目2-1					○	
22		北国街道荒町館	荒町一丁目6-7	○	○	○	○	○	
23		紺屋町会館	紺屋町二丁目3-10	○	○	△	○	△	地震の場合の緊急避難場所は駐車場 旧耐震基準のため地震の場合は避難所使用不可
24		八幡町公民館	八幡町一丁目4-4	○	○	×	○	△	旧耐震基準のため地震の場合は避難所使用不可
25		三和公民館	三和一丁目5-22	○	○	×	○	△	旧耐震基準のため地震の場合は避難所使用不可
26		天池区集会所	己163-20	○	○	○	○	○	
27		松井会館	甲4273-3	○	○	△	○	△	地震の場合の緊急避難場所は松井コミュニティセンター 旧耐震基準のため地震の場合は避難所使用不可
28		東雲コミュニティセンター	東雲五丁目3-17	○	○	○	×	○	
29	中部地区	長野県小諸商業高等学校 校庭	田町三丁目1-1	○	○	○	○		校庭西側にガス本管が埋設されているため地震の場合は注意
30		長野県小諸商業高等学校 体育館	田町三丁目1-1					○	
31		大手門公園	大手一丁目304-2	○	×	○	○		
32		相生会館	相生町二丁目1-5	○	△	○	○	△	洪水の場合の緊急避難場所・避難所は2階以上
33		北国街道ほんまち町屋館	本町二丁目2-9	○	△	×	○	△	洪水の場合の緊急避難場所・避難所は2階以上 旧耐震基準のため地震の場合は避難所使用不可 北側中沢川付近が土砂災害警戒区域のため注意

	地区	緊急避難場所・避難所	所在地	緊急避難場所				避難所	備考
				災害種類ごとの適否					
				土砂災害	洪水	地震	融雪泥流		
34	中部地区	六供公民館（旧社会福祉会館2階）	六供二丁目2-5	○	△	△	○	△	洪水の場合の緊急避難場所・避難所は2階以上 地震の場合の緊急避難場所は駐車場 旧耐震基準のため地震の場合は避難所使用不可
35		大手区公民館	大手二丁目1-7	○	△	△	○	△	洪水の場合の緊急避難場所・避難所は2階以上 地震の場合の緊急避難場所は駐車場 旧耐震基準のため地震の場合は避難所使用不可
36		健速会館	田町一丁目7-2	○	×	○	○	△	洪水の場合は避難所使用不可
37		市民交流センター	相生町三丁目3-3					○	
38	西部地区	総合体育館（武道館含む） 駐車場	乙1189-1	○	×	○	○		
39		総合体育館（武道館含む）	乙1189-1					△	洪水の場合の避難所は2階以上
40		芦原中学校 校庭	新町二丁目6-1	○	○	○	○		
41		芦原中学校 体育館	新町二丁目6-1					○	
42		芦原保育園 園庭	新町二丁目3-24	○	○	○	○		
43		芦原保育園	新町二丁目3-24					△	旧耐震基準のため地震の場合は避難所使用不可
44		古城会館	丁320-1	○	△	○	○	△	洪水の場合の緊急避難場所・避難所は2階以上
45		市町区公民館	市町二丁目4-7	×	○	×	○	△	土砂災害警戒区域に入るため土砂災害・地震の場合は避難所使用不可
46	新町区公民館	新町一丁目2-3	×	○	×	○	△	土砂災害警戒区域に入るため土砂災害・地震の場合は避難所使用不可	

161504

[小諸防4]

	地区	緊急避難場所・避難所	所在地	緊急避難場所				避難所	備考
				災害種類ごとの適否					
				土砂災害	洪水	地震	融雪泥流		
47	西部 地区	押出公民館	丙664-1	△	○	○	○	△	過去の災害履歴から土砂災害（地すべり）の場合は緊急避難場所・避難所使用不可
48		両神会館	丙8-5	○	○	×	○	△	地震の場合の緊急避難場所は会館前広場 旧耐震基準のため地震の場合は避難所使用不可
49		富士見平区集会所	丙825-3	○	○	×	○	△	地震の場合の緊急避難場所は集会所横広場 旧耐震基準のため地震の場合は避難所使用不可
50	大里 地区	ひまわり園 園庭	諸682-4	○	○	○	○		
51		ひまわり園	諸682-4					○	
52		水明小学校 校庭	諸101-1	○	○	○	○		
53		水明小学校 体育館	諸101-1					○	
54		菱野区公民館	菱平1873-3	○	○	○	○	○	敷地西側一部が土砂災害警戒区域に入るため注意
55		後平公民館	菱平2940-1	○	○	△	○	△	地震の場合の緊急避難場所は駐車場 旧耐震基準のため地震の場合は避難所使用不可
56		諸公民館	諸134-8	○	○	△	○	△	地震の場合の緊急避難場所は駐車場 旧耐震基準のため地震の場合は避難所使用不可
57		西原生活改善センター	西原402-1	○	○	○	○	○	
58		滝原公民館	滝原727	○	○	△	○	△	地震の場合の緊急避難場所は駐車場 旧耐震基準のため地震の場合は避難所使用不可
59		クリーンヒルこもろ 多目的広場	菱平367-1	○	○	○	○		
60	クリーンヒルこもろ	菱平367-1					○		

	地区	緊急避難場所・避難所	所在地	緊急避難場所				避難所	備考
				災害種類ごとの適否					
				土砂災害	洪水	地震	融雪泥流		
61	西小諸地区	西保育園 園庭	滋野甲907-1	○	○	○	○		
62		西保育園	滋野甲907-1					○	
63		芝生田区民会館	滋野甲917-3	○	○	△	○	△	地震の場合の緊急避難場所は駐車場 旧耐震基準のため地震の場合は避難所使用不可
64		井子多目的集会施設	滋野甲3728-1	○	○	○	○	○	
65		みはらし交流館	滋野甲4162-189	○	○	○	○	○	
66		糠地公民館	滋野甲4083-3	○	○	△	○	△	地震の場合の緊急避難場所は駐車場 旧耐震基準のため地震の場合は避難所使用不可
67	北大井地区	小諸東中学校 校庭	加増三丁目5-1	○	○	○	○		
68		小諸東中学校 体育館	加増三丁目5-1					○	
69		東小学校 校庭	柏木526	○	○	○	○		
70		東小学校 体育館	柏木526					○	
71		東保育園 園庭	八満70	○	○	○	○		
72		東保育園	八満70					○	
73		原村生活改善センター	八満746-1	○	○	△	○	△	地震の場合の緊急避難場所は駐車場 旧耐震基準のため地震の場合は避難所使用不可
74		中村農事集会所	八満412-2	○	○	○	○	○	
75		八代会館	八満360-1	○	○	×	○	△	旧耐震基準のため地震の場合は避難所使用不可

161506

[小諸防11]

	地区	緊急避難場所・避難所	所在地	緊急避難場所				避難所	備考
				災害種類ごとの適否					
				土砂災害	洪水	地震	融雪泥流		
76	北大井地区	西八満生活改善センター	八満31-1	○	○	○	○	○	
77		東区公民館	柏木491-100	○	○	○	○	○	
78		藤塚農村研修センター	八満2321-10	○	○	○	○	○	
79		石峠生活改善センター	柏木1289-1	○	○	△	○	△	地震の場合の緊急避難場所は駐車場 旧耐震基準のため地震の場合は避難所使用不可
80		柏木上生活改善センター	柏木858	○	○	○	○	○	
81		柏木下生活改善センター	柏木768-3	○	○	○	○	○	
82		四ツ谷区公民館	柏木78	○	○	○	○	○	
83		加増公民館	加増二丁目4-8	○	○	△	○	△	地震の場合の緊急避難場所は駐車場 旧耐震基準のため地震の場合は避難所使用不可
84		荒堀会館	加増一丁目11-3	○	○	△	×	△	地震の場合の緊急避難場所は駐車場 旧耐震基準のため地震の場合は避難所使用不可
85		南ヶ原集会所	塩野3907-2	○	○	○	○	○	
86		乗瀬生活改善センター	塩野1982-5	○	△	○	○	○	立地及び過去の災害履歴から洪水の場合は注意
87		ひばりヶ丘区生活改善センター	加増830-5	○	○	○	○	○	
88		J A佐久浅間第一集荷所	八満 1931-1	○	○	○	○	○	
89			長野県農業大学校 グラウンド	山浦4857-1	○	○	○	○	

	地区	緊急避難場所・避難所	所在地	緊急避難場所				避難所	備考
				災害種類ごとの適否					
				土砂災害	洪水	地震	融雪泥流		
90		長野県農業大学校 体育館	山浦4857-1					○	
91		千曲小学校 校庭	山浦2955	△	○	△	○		西側一部が土砂災害警戒区域に入るため土砂災害・地震の場合は東側へ避難
92		千曲保育園 園庭	山浦3190-1	○	○	○	○		
93		千曲保育園	山浦3190-1					○	
94		大久保公民館	大久保85	○	○	○	○	○	
95		氷区生活改善センター	大久保814	×	○	×	○	△	土砂災害警戒区域に入るため土砂災害・地震の場合は避難所使用不可
96	川辺地区	鵜久保集出荷所	大久保1378-1	○	○	○	○	○	
97		西浦農事集会所	山浦3335-1	×	○	×	○	△	土砂災害警戒区域に入るため土砂災害・地震の場合は避難所使用不可
98		上ノ平公会場	山浦2758	×	○	×	○	△	土砂災害警戒区域に入るため土砂災害・地震の場合は避難所使用不可
99		久保公民館	山浦1272-2	×	○	×	○	△	土砂災害警戒区域に入るため土砂災害・地震の場合は避難所使用不可
100		大杭研修センター	山浦656-1	×	○	×	○	△	土砂災害警戒区域に入るため土砂災害・地震の場合は避難所使用不可
101		宮沢集出荷センター	山浦284-1	○	○	○	○	○	
102		御牧ヶ原区公民館	山浦5381-50	○	○	○	○	○	
103		諏訪山公民館	大久保2198-7	○	○	○	○	○	

161508

[小諸防13]

	地区	緊急避難場所・避難所	所在地	緊急避難場所				避難所	備考
				災害種類ごとの適否					
				土砂災害	洪水	地震	融雪泥流		
104	三岡地区	美里保育園 園庭	市662-10	○	○	○	○		
105		美里保育園	市662-10					○	
106		市区農事集会所	市436-1	○	○	○	○	○	
107		耳取区多目的集会場	耳取2301-1	○	○	△	○	△	地震の場合の緊急避難場所は駐車場 旧耐震基準のため地震の場合は避難所使用不可
108		森山多目的共同利用施設	森山737-1	△	○	△	○	△	施設北側半分が土砂災害警戒区域に入るため土砂災害・ 地震の場合の緊急避難場所は駐車場 土砂災害・地震の場合は避難所使用不可
109		玄江院	市436-1	○	○	○	○	○	
110	南大井地区	和田体育館 駐車場	和田556-1	○	○	○	○		
111		和田体育館	和田556-1					○	
112		美南ガ丘小学校 校庭	御影新田1985	○	○	○	○		
113		美南ガ丘小学校 体育館	御影新田1985					○	
114		南保育園 園庭	御影新田1265-1	△	○	△	○		園舎北側が土砂災害警戒区域のため土砂災害・地震の場 合は注意
115		南保育園	御影新田1265-1					△	園舎北側が土砂災害警戒区域のため土砂災害・地震の場 合は注意
116		御影コミュニティセンター	御影新田897-5	○	○	○	○	○	

	地区	緊急避難場所・避難所	所在地	緊急避難場所				避難所	備考
				災害種類ごとの適否					
				土砂災害	洪水	地震	融雪泥流		
117	南大井地区	平原集会所	平原739-1	○	○	△	○	△	地震の場合の緊急避難場所は集会所前平原公園 旧耐震基準のため地震の場合は避難所使用不可
118		和田農村研修センター	和田971-39	○	○	△	○	△	地震の場合の緊急避難場所は研修センター前広場 旧耐震基準のため地震の場合は避難所使用不可
119		一ツ谷公民館	御影新田1632-2	○	○	○	○	○	
120		谷地原コミュニティセンター	御影新田2486-1	○	○	△	○	△	地震の場合の緊急避難場所は駐車場 旧耐震基準のため地震の場合は避難所使用不可
121		池の前公民館	御影新田2344	○	○	○	○	○	

## 7-2 応急仮設住宅建設候補地

番号	名 称	所在地	応急仮設住宅等建設 可能概算面積(㎡)
1	南城公園（芝生公園）	甲1984	11,600
2	乙女湖公園（テニスコート、ゲートボール場）	甲1275	8,700
3	大手門公園（せせらぎの丘）	大手一丁目304-2	1,900
4	総合運動場（野球場）	己2-173	14,600
5	市営野球場	御幸町1-18	9,600
6	御影グラウンド	御影新田270他	4,500
7	農業大学校（グラウンド、駐車場）	山浦4857-1	8,400
8	坂の上小学校校庭	紺屋町三丁目2-1	5,600
9	芦原中学校校庭	新町二丁目6-1	14,100
10	水明小学校校庭	諸101-1	5,400
11	小諸東中学校校庭	加増三丁目5-1	15,000
12	東小学校校庭	柏木526	4,900
13	千曲小学校校庭	山浦2955	4,100
14	美南ガ丘小学校校庭	御影新田1985	6,600

# 8 消防関係

## 8-1 消防現有力

### (1) 小諸消防署人員

人 員							
署 長	副署長	庶務係	予防係	警防係	救急係	計	消防課
1	2	4(1)	9	9	6	31(1)	2(3)

( ) は兼務

### (2) 小諸消防団人員

分団・部名	正副	部長	班長	団員	計	分団・部名	正副	部長	班長	団員	計		
本 部	4		1	6	11	4 分 団	2				2		
1 分 団	分 団	2			2	1 分 団	1 部	1	4	17	22		
	1 部		1	2	9		12	2 部	1	4	19	24	
	2 部		1	2	13		16	3 部	1	3	9	13	
	3 部		1	2	11		14	4 部	1	2	12	15	
	4 部		1	2	12		15	5 部	1	2	12	15	
	5 部		1	2	13		16	6 部	1	2	10	13	
	6 部		1	2	13		16	7 部	1	2	6	9	
	7 部		1	2	14		17	計	2	7	19	85	113
	8 部		1	2	6		9	5 分 団	分 団	2			2
計	2	8	16	91	117	森 山	1		4	22	27		
2 分 団	分 団	2			2	2 分 団	耳 取		1	4	16	21	
	1 部		1	6	32		39		市	1	3	17	21
	2 部		1	3	17		21	計	2	3	11	55	71
	3 部		1	3	23		27	6 分 団	分 団	2			2
	4 部		1	2	20		23		1 部	1	4	21	26
	5 部		1	1	12		14		2 部	1	3	8	12
計	2	5	15	104	126	3 部	1		2	11	14		
3 分 団	分 団	2			2	3 分 団	4 部	1	2	7	10		
	菱 野		1	6	39		46	計	2	4	11	47	64
	後 平		1	2	9		12	7 分 団	分 団	2			2
	滝 原		1	4	26		31		芝生田	1	4	27	32
	西 原		1	3	14		18		井 子	1	3	22	26
	諸		1	4	18		23		糠 地	1	3	21	25
	計	2	5	19	106		132	計	2	3	10	70	85
							音 楽 隊	2	1	1	19	23	
							合 計	20	36	103	583	742	

(3) 消防機材等の保有状況

所 属	普 通 消 防 ポンプ自動車	水 槽 付 消 防 ポンプ自動車	積 載 車	
			市保有	区保有
消防署	—	2	—	—
消防団	3	—	24	5

所 属	指令車	救急車	救助工作車	広報車	運搬車	計
消防署	1	2	1	1	2	9
消防団	—	—	—	※2	—	34

※は本部車・連絡車

(4) 消防無線保有状況

所 属	消 防 無 線			
	基 地 局	陸上移動局	陸上携帯局	固 定 局
消防署	—	9基	10基	1基
消防団	—	—	35基	—

(5) 消防水利施設の状況

消 火 栓	防 火 水 槽		そ の 他 プ ー ル
	公 設	私 設	
1,367	245	23	10

## 8-2 小諸市消防団出動区域表

### (1) 第1分団

火災発生 地区 出動区域	1～1 小原 東小諸	1～2 与良 鶴巻 緑ヶ丘	1～3 荒町、三和 八幡町、紺屋町 相生町	1～4 赤坂 南町	1～5 大手、本町 田町、六供	1～6 古城、市町 新町、両神 富士見平	1～7 松井 東雲 天池	1～8 御幸町 乙女 東山
第一 出 動	1～1 1～2 1～3 1～4 1～8 5～森山 2～3 5～耳取	1～2 1～1 1～3 1～4 1～5 1～6 1～7 1～8 2～3	1～1 1～2 1～3 1～4 1～5 1～6 1～7 1～8 高峰高原	1～4 1～1 1～2 1～3 1～5 1～6 1～7 1～8	1～3 1～4 1～5 1～6 1～7 3～諸 高峰高原	1～6 1～3 1～4 1～5 3～西原 4～1 4～3 7～芝生田	1～7 1～2 1～3 1～4 1～5 2～2 3～菱野 高峰高原	1～1 1～2 1～8 2～3 2～5 5～森山 5～市 6～3
第二 出 動	1～5 1～6 1～7 4～5 5～市 6～2 6～3 6～4	2～2 2～4 2～5 3～後平 3～西原 5～森山 5～市 7～糠地	2～2 3～諸 3～後平 3～滝原 4～1 4～4 4～5 4～6 6～1 6～4 7～井子 7～芝生田	2～2 2～3 3～菱野 3～諸 4～1 4～2 4～3 4～4 5～森山 高峰高原	1～1 1～2 1～8 3～後平 3～西原 4～2 4～3 7～芝生田 7～井子	1～1 1～2 1～7 1～8 3～滝原 3～菱野 3～諸 4～2 7～井子 7～糠地 高峰高原	1～1 1～6 1～8 2～1 2～3 3～後平 3～諸 7～糠地	1～3 1～4 1～5 1～6 1～7 2～1 5～耳取 6～1 6～2 6～4
第三 出 動	第1・2・3・4・5・6分団（第7分団待機）				第1・2・3・4・5・7分団（第6分団待機）			第1・2・3・ 4・5・6分団 （第7分団待機）

(2) 第2分団

火災発生地区 出動区域	2～1 (八満) 原村、中村 八ツ代、西八満	2～1 (藤塚) 藤塚 南ヶ原	2～2 (柏木) 柏木上、柏木下 東	2～2 (石峠) 石峠 ひばりヶ丘	2～3 加増 荒掘	2～4 乗瀬	2～5 四ツ谷
第一出動	2～1 2～2 2～3 2～4 2～5 6～2	2～1 2～2 2～3 2～4 2～5	2～2 2～1 2～3 2～4 2～5	1～2 1～7 2～2 2～1 2～3 2～4 2～5 高峰高原	1～2 1～8 2～3 2～1 2～2 2～4 2～5	2～4 2～1 2～2 2～3 2～5 6～2  御代田町 馬瀬口・塩野	1～8 2～5 2～1 2～2 2～3 2～4 6～2 6～3
第二出動	1～4 6～1 6～3  御代田町 塩野・馬瀬口	1～7 高峰高原  御代田町 塩野	1～4 6～1 6～2 6～3 高峰高原	3～菱野	1～3 1～4 1～7 6～2 高峰高原	6～1 6～3 6～4 高峰高原  御代田町 旧小沼村	1～1 1～2 1～3 1～4 1～5 1～7 5～耳取 5～市 5～森山 6～4
第三出動	第1・2・3・5・6・7分団 (第4分団待機)						

(3) 第3分団

火災発生地区 出動区域	3～菱野 菱野	3～後平 後平	3～滝原 滝原	3～西原 西原	3～諸 諸
第一出動	3～菱野 3～後平 3～滝原 3～西原 3～諸 1～7 高峰高原	3～後平 3～菱野 3～滝原 3～西原 3～諸 7～井子 高峰高原	3～滝原 3～菱野 3～後平 3～西原 3～諸 7～井子 7～糠地	1～6 3～西原 3～菱野 3～後平 3～滝原 3～諸 7～芝生田	1～5 1～6 3～諸 3～菱野 3～後平 3～滝原 3～西原 7～芝生田 7～井子 7～糠地
第二出動	1～2 1～5 7～井子 7～糠地	1～3 1～5 1～7 7～芝生田 7～糠地	1～2 1～5 1～6 7～芝生田 高峰高原	1～3 1～5 7～井子 7～糠地 高峰高原	1～3 4～1 4～3
第三出動	第1・2・3・4・6・7分団（第5分団待機）				

(4) 第4分団

火災発生 地区 出動区域	4～1 大久保	4～1 氷	4～2 鶉久保	4～2 諏訪山	4～3 西浦 上の平	4～4 久保	4～5 大杭	4～6 宮沢	4～7 御牧原
第一 出 動	1～6 4～1 4～2 4～3 4～4 4～5 4～6	4～1 4～2 4～3 4～4	4～2 4～1 4～3 4～7	4～2 諏訪山 4～2 鶉久保 4～7	1～6 4～3 4～1 4～2 4～4 4～5 4～7	4～4 4～1 4～3 4～5 4～6	4～3 4～4 4～5 4～6 4～7	4～3 4～4 4～5 4～6 4～7 5～耳取  佐久市 八幡	4～1 4～2 4～5 4～6 4～7 佐久市 八幡 原 東御市 北部、南部
第二 出 動	1～3 1～5 1～6 4～7 7～芝生田	3～諸 4～5 4～6 4～7	4～4 4～5	4～1 4～3 4～4 4～5 4～6	1～1 1～4 1～5 1～6 3～西原 4～6	1～4 1～6 4～2 4～7 5～耳取	1～1 4～1 4～2 5～耳取 5～市	4～1 4～2 5～市	4～3 4～4
第三 出 動	第1・3・4・5・6・7分団（第2分団待機）								

(5) 第5分団

出動区域	火災発生地区	5～森山 森山	5～耳取 耳取	5～市 市
第一出動		1～1 5～森山 5～耳取 5～市 6～1 6～3	5～耳取 5～森山 5～市 4～6 6～4  佐久市 塩名田	5～市 5～森山 5～耳取 6～1 6～4  佐久市 常田 塩名田
第二出動		1～2 1～4 1～8 2～5 4～6 6～4  佐久市 常田	1～1 1～8 4～4 4～5 6～3  佐久市 常田	1～1 4～6 6～3
第三出動		第1・2・3・4・5・6分団（第7分団待機）		

(6) 第6分団

火災発生地区 出動区域	6～1 御影 谷地原	6～2 平原	6～3 一ツ谷	6～4 和田
第一出動	6～1 6～2 6～3 6～4 5～市  佐久市 前田原	2～1 2～4 6～2 6～1 6～3 6～4	6～3 6～1 6～2 6～4 5～森山	6～4 6～1 6～2 6～3 5～市 5～耳取  佐久市 長土呂、赤岩
第二出動	2～1 2～4 2～5 5～森山	2～2 2～3 2～5 5～森山  佐久市 前田原 御代田町 馬瀬口	1～2 1～8 2～1 2～4 2～5 5～市 5～耳取	1～8 2～2 5～森山
第三出動	第1・2・3・4・5・6分団（第7分団待機）			

(7) 第7分団

火災発生地区 出動区域	7～芝生田 芝生田	7～井子 井子	7～糠地 糠地		高峰高原
第 一 出 動	7～芝生田 7～井子 7～糠地 1～6 3～西原  東御市 赤岩	7～井子 7～芝生田 7～糠地 3～滝原  東御市 原口	7～糠地 7～芝生田 7～井子 3～滝原  東御市 聖		1～2 1～5 1～7 2～2 3～菱野 3～後平 3～諸
第 二 出 動	1～6 3～菱野 3～諸 3～滝原 3～後平	1～3 3～後平 3～諸 3～西原 3～菱野	1～5 3～菱野 3～後平 3～西原 高峰高原		1～4 1～6 2～1 2～2 2～3 2～4 3～滝原 3～西原 7～糠地
第三 出 動	第1・2・3・4・5・7分団（第6分団待機）				

## 8-3 業態別防火対象物

(令和4年12月31日現在)

区分		業態	対象物数
1項	イ	劇場、映画館、演芸場、観覧場	3
	ロ	公会堂、集会場	54
2項	イ	キャバレー、カフェー、ナイトクラブ等	—
	ロ	遊技場、ダンスホール	6
	ハ	性風俗関連特殊営業店舗等	—
	ニ	カラオケボックス等	—
3項	イ	待合、料理店等	1
	ロ	飲食店	56
4項		百貨店、マーケット等	112
5項	イ	旅館、ホテル、宿泊所	72
	ロ	寄宿舎、下宿、共同住宅	330
6項	イ	病院、診療所、助産所	23
	ロ	特別養護老人ホーム等、救護施設、乳児院、障害児入所施設、障害者支援施設等	29
	ハ	老人デイサービスセンター、更生施設、保育所、児童発達支援センター、身体障害者福祉センター等	55
	ニ	幼稚園、特別支援学校	5
7項		小学校、中学校、義務教育学校、高等学校、中等教育学校、高等専門学校、大学、専修学校、各種学校等	14
8項		図書館、博物館、美術館等	10
9項	イ	蒸気浴場、熱気浴場	1
	ロ	公衆浴場	—
10項		車両の停車場、船舶・航空機の発着場	2
11項		神社、寺院、教会等	34
12項	イ	工場、作業場	436
	ロ	映画スタジオ、テレビスタジオ	—
13項	イ	自動車車庫、駐車場	10
	ロ	飛行機、回転翼航空機の格納庫	—
14項		倉庫	147
15項		前各項に該当しない事業場	204
16項	イ	複合用途防火対象物（1項～4項、5項イ、6項、9項イ）	202
	ロ	イ以外の複合用途防火対象物	54
16の2項		地下街	—
16の3項		準地下街	—
17項		重要文化財、重要有形民俗文化財等	2

18項		延長50m以上のアーケード	—
19項		市町村長の指定する山林	—
20項		総務省令で定める舟車	—
合 計			1,862

(延面積150㎡以上で棟別のもの)

## 8-4 危険物貯蔵所

## (1) 給油取扱所（ガソリンスタンド）

施設数	事業所名	所在地	類	品名	貯蔵数量	単位	備考
1	(株)小山商会 赤坂給油所	赤坂一丁目4-7	4	ガソリン	18,600	ℓ	
			4	軽油	4,000	ℓ	
2	(株)大進	与良町三丁目10-1	4	ガソリン	39,800	ℓ	
			4	軽油	9,950	ℓ	
			4	灯油	9,950	ℓ	
			4	廃油	1,950	ℓ	
			4	オイル	1,200	ℓ	
3	北信米油(株) バイパス店 ニュー小諸SS	八幡町三丁目1-8	4	ガソリン	40,000	ℓ	
			4	軽油	10,000	ℓ	
			4	灯油	10,000	ℓ	
			4	廃油	2,000	ℓ	
			4	オイル	1,800	ℓ	
4	長野日石ガス(株) 小諸SS	市町五丁目1-3	4	ガソリン	24,000	ℓ	
			4	軽油	8,000	ℓ	
			4	灯油	8,000	ℓ	
5	(株)シンマテリアルワン アークコモロブルバド	滋野甲103-4	4	ガソリン	30,000	ℓ	
			4	軽油	8,000	ℓ	
			4	灯油	10,000	ℓ	
			4	廃油	1,900	ℓ	
6	J A 佐久浅間 南大井	御影新田801-1	4	ガソリン	5,800	ℓ	
			4	軽油	3,800	ℓ	
			4	灯油	9,700	ℓ	
			4	オイル	1,800	ℓ	
7	J A 佐久浅間 大里	諸131-1	4	ガソリン	30,000	ℓ	
			4	軽油	15,000	ℓ	
			4	灯油	15,000	ℓ	
			4	廃油	1,950	ℓ	
			4	オイル	1,800	ℓ	
8	J A 佐久浅間 三岡	耳取930-1	4	ガソリン	10,574	ℓ	
			4	灯油	574	ℓ	
			4	軽油	574	ℓ	
			4	オイル	1,800	ℓ	
9	J A 佐久浅間 北大井	柏木546-1	4	ガソリン	9,700	ℓ	
			4	混合油	574	ℓ	

10	J A 佐久浅間 北大井	柏木546-7	4	軽油	9,700	ℓ	
11	オートライフ塩沢小諸店	平原字久保田1137-1	4	ガソリン	38,800	ℓ	
			4	灯油	19,400	ℓ	
			4	軽油	9,700	ℓ	
12	(株)ENEOSウイング 小諸バイパスTS	加増三丁目11-1	4	ガソリン	40,000	ℓ	
			4	軽油	90,000	ℓ	
			4	灯油	10,000	ℓ	
			4	オイル	800	ℓ	
			4	廃油	2,000	ℓ	
13	(株)高見澤 小諸坂の上SS	紺屋町三丁目1-15	4	ガソリン	50,000	ℓ	
			4	軽油	20,000	ℓ	
			4	灯油	10,000	ℓ	
			4	オイル	1,200	ℓ	
			4	廃油	2,000	ℓ	
14	(株)木内石油 小諸南営業所	市字五反田797-15	4	ガソリン	39,700	ℓ	
			4	軽油	10,000	ℓ	
			4	灯油	20,000	ℓ	
15	(株)ジェイクエスト	滋野甲70-2	4	ガソリン	62,000	ℓ	
			4	軽油	14,000	ℓ	
			4	灯油	20,000	ℓ	

## (2) 自家用給油取扱所

施設数	事業所名	所在地	類	品名	貯蔵数量	単位	備考
1	エーケーシステム(株)	加増上ノ平569-2	4	軽油	9,700	ℓ	
2	(有)興和総業	己159-1	4	ガソリン	1,910	ℓ	
			4	軽油	7,790	ℓ	
3	竹花工業(株) 小原	甲字狐穴1816-1	4	軽油	7,000	ℓ	
			4	軽油	2,910	ℓ	
4	竹花工業(株) 南町	南町二丁目6-10	4	灯油	4,850	ℓ	
			4	軽油	4,850	ℓ	
			4	ガソリン	9,700	ℓ	
			4	オイル	600	ℓ	
5	千曲バス(株)	加増字上ノ平581-1	4	軽油	15,360	ℓ	
			4	灯油	3,840	ℓ	
6	千曲運輸(株)	加増578	4	軽油	19,200	ℓ	
7	下伊那自動車(株)	森山41-1	4	軽油	19,400	ℓ	
8	下伊那自動車(株) 小諸支店	市土橋916-12	4	軽油	19,000	ℓ	
9	(株)J Aアグリエール長野	和田字砂原483-10	4	軽油	9,700	ℓ	
			4	オイル	1,800	ℓ	

10	(株)小諸自動車教習所	森山85	4	ガソリン	576	ℓ	
11	ベストプラ(株)	和田字大鼻547-7	4	軽油	9,700	ℓ	
12	浅間技研工業(株) 美里工場	耳取字牛原450	4	ガソリン	2,800	ℓ	
			4	軽油	6,700	ℓ	
13	(株)アサマリゾート 小諸高原ゴルフコース	滝原字原1101	4	ガソリン	4,800	ℓ	
			4	軽油	4,800	ℓ	
14	信州自動車(株)	和田字高塚1135-1	4	軽油	20,000	ℓ	
15	信州名鉄運輸(株)	和田字古屋敷464-2	4	軽油	19,200	ℓ	
16	信濃運輸(株)	御影新田1522-5	4	軽油	10,000	ℓ	休止中
17	佐久通運(株)	森山63-9	4	軽油	20,000	ℓ	
18	イー・ステージ(株)	平原309-1	4	軽油	20,000	ℓ	
19	加藤自動車板金工業	御影新田2517-1	4	軽油	20,000	ℓ	
20	ジェイアールバス関東(株)	与良町三丁目1-3	4	軽油	10,000	ℓ	

## (3) 屋内貯蔵所

施設数	事業所名	所在地	類	品名	貯蔵数量	単位	備考
1	(株)小諸村田製作所	柏木190(南工場)	4	メタノール	600	ℓ	
			4	イソプロピルアルコール	200	ℓ	
			4	エタノール	200	ℓ	
			4	アセトン	600	ℓ	
			4	ガソリン	200	ℓ	
			4	灯油	1,000	ℓ	
			4	オイル(第3)	800	ℓ	
			4	オイル(第4)	3,000	ℓ	
			4	クリンゾルブP・アルコール類	800	ℓ	
			4	マークレスST・アルコール類	400	ℓ	
			4	マイクロクリン	1,000	ℓ	
			4	マイクロクリン	1,000	ℓ	
			4	エチレングリコール	200	ℓ	
			4	剥離液	200	ℓ	
			6	濃硝酸	300	kg	
6	過酸化水素	1,200	kg				
2	(株)小諸村田製作所	柏木190(北工場)	4	エタノール	100	ℓ	
			4	マークレスST・アルコール類	400	ℓ	
			4	マイクロクリン	1,000	ℓ	
			4	マイクロクリン	1,000	ℓ	
			4	メタノール	100	ℓ	
			4	アセトン	200	ℓ	

			4	灯油	1,000	ℓ	
			4	オイル(第3)	1,000	ℓ	
			4	オイル(第4)	3,000	ℓ	
3	(株)小諸製作所	西原647-15	4	ガソリン、シンナー	400	ℓ	
			4	灯油、シンナー	500	ℓ	
			4	潤滑油	4,000	ℓ	
			4	作動油	3,000	ℓ	
4	三映電器工業(株)	柏木14	4	アセトン水溶性	400	ℓ	
			4	ワニスシンナー	180	ℓ	
			4	ワニス	180	ℓ	
5	三映電子工業(株) 和田	和田971	4	ガソリン	200	ℓ	
			4	絶縁ワニス	18,000	ℓ	
			4	メタノール	400	ℓ	
6	美光塗料(株)	御影新田字池の上2230-1	4	ラッカーシンナー	1,500	ℓ	
			4	塗料用シンナー	800	ℓ	
			4	リターダー	40	ℓ	
			4	クリヤテッカー	160	ℓ	
			4	合成樹脂エナメル	1,600	ℓ	
			4	合成樹脂調合ペイント	1,600	ℓ	
			4	油ワニス	800	ℓ	
			4	ボイル油	300	ℓ	
7	浅間エンジニアリング(株)	市916	4	ガソリン	20	ℓ	
			4	シンナー	180	ℓ	
			4	塗料	180	ℓ	
			4	塗料	360	ℓ	
			4	潤滑油	1,900	ℓ	
			4	ギヤー油	2,080	ℓ	
8	長野日産自動車(株)	平原字四ツ谷原998-1	4	灯油	600	ℓ	
			4	オイル	2,400	ℓ	
9	全国農業協同組合連合会長野県本部	和田字砂原483-10	4	アブローチBI	100	ℓ	
			4	アルソープ30	50	ℓ	
			4	ニーズ	200	ℓ	
			4	ネオエステルン	1,500	ℓ	
			4	ハイテンパワー	1,500	ℓ	
			4	ヨネポン乳	100	ℓ	
			4	S-ハッテン	3,800	ℓ	
			4	アディオン乳	510	ℓ	
			4	ファーム乳	4,030	ℓ	

4	エキガゾール	50	0
4	エコトップ乳	50	0
4	エリジャン乳	50	0
4	オレート乳	100	0
4	ガットキラー乳	50	0
4	クリアターン乳	250	0
4	クレマート乳	250	0
4	ケルセン乳	50	0
4	ゴーゴーサン乳	200	0
4	コロマイト乳	400	0
4	サイアノックス乳	50	0
4	サターン乳	50	0
4	サブロール乳	190	0
4	スミチオン乳	1,220	0
4	トレファノサイド乳	300	0
4	トレボン乳	420	0
4	ナブ乳	150	0
4	ノーモルト乳	1,010	0
4	ノジワン乳	50	0
4	マイリノー	1,500	0
4	マデック乳	10	0
4	マネージ乳	50	0
4	マラソン乳	50	0
4	ラッソー乳	160	0
4	ラリー乳	10	0
4	アタックオイル	1,999	0
4	あわけしスプレー	20	0
4	スカケード乳	120	0
4	スピンドロン	2,000	0
4	ディブテレックス乳	352	0
4	DDVP 50	4,020	0
4	DDVP 75	2,520	0
4	アグロスリン乳	200	0
4	カルホス乳	60	0
4	スプラサイド乳	50	0
4	ダイアジノン乳	100	0
4	ヘジホン乳	1,000	0

			4	ラビキラー乳	50	ℓ	
			4	ランベック乳	50	ℓ	
			4	ロディー乳	10	ℓ	
			4	ニッソランV乳	160	ℓ	
			4	ハチハチ乳剤	1,540	ℓ	
10	東日本旅客鉄道(株) 三岡駅	森山61-4	4	軽油	2,000	ℓ	
11	(社)農林水産航空協会	山浦4857-1	4	ガソリン	1,200	ℓ	
12	長野日野自動車(株)	加増字下原396-1	4	ラッカーシンナー	80	ℓ	
			4	ラッカー	200	ℓ	
			4	シャシラッカー	200	ℓ	
			4	オイル	5,000	ℓ	
13	浅間技研工業(株) 美里	耳取字牛原450	4	洗浄液	360	ℓ	
			4	塗料類	450	ℓ	
			4	現像液	84	ℓ	
			4	シンナー	450	ℓ	
			4	浸透液	90	ℓ	
			4	潤滑油	600	ℓ	
			4	オイル類	200	ℓ	
14	立信電子(株)	市字頭梨子871-8	4	ガソリン	220	ℓ	
			4	灯油	500	ℓ	
			4	アルコール類	200	ℓ	
15	カインズ小諸店	滋野甲1442-2	4	ラッカー塗料	300	ℓ	
			4	混合ガソリン (農業資材)	60	ℓ	
			4	ホワイトガソリン・添加剤	120	ℓ	
			4	混合ガソリン (建築工具)	150	ℓ	
			4	グリーススプレー	20	ℓ	
			4	薄め液・油性ニス・オイルステン	500	ℓ	
			4	クリーナーズスプレー	10	ℓ	
			4	防水材	20	ℓ	
			4	ボディーカラー・クリーナーズスプレー・コールターール・クレオソート・防腐剤	300	ℓ	
			4	混合オイル(農業資材)	40	ℓ	
			4	ブレーキ・パワステオイル	300	ℓ	
			4	ミシンオイル	20	ℓ	
			4	エンジンオイル(農業資材)	50	ℓ	

			4	エンジンオイル (カー用品)	3,000	ℓ	
			4	エンジンオイル (建築工具)	200	ℓ	
16	日精エー・エス・ビー機械(株)	甲4586-3	4	塗料	432	ℓ	
			4	シンナー	252	ℓ	
			4	ホワイトガソリン	400	ℓ	
			4	ガソリン	80	ℓ	
			4	塗料	1,800	ℓ	
			4	シンナー	144	ℓ	
			4	洗油	216	ℓ	
17	三映電子工業(株) 平原	平原字北原1392	4	ガソリン	200	ℓ	
			4	軽油	200	ℓ	
			4	絶縁ワニス	18,300	ℓ	
			4	メタノール	200	ℓ	
18	J A 佐久浅間 北大井第1予冷庫	八満五本木1936-1	4	ガソリン	1,000	ℓ	
19	J A 佐久浅間 北大井第2予冷庫	柏木字東長張1212	4	ガソリン	1,000	ℓ	

## (4) 一般取扱所

施設数	事業所名	所在地	類	品名	貯蔵数量	単位	備考
1	長野日石ガス(株) 小諸充填所	市町四丁目2-25	4	灯油	8,000	ℓ	
2	市川燃料店	加増634-1	4	灯油	4,500	ℓ	
3	佐藤油脂(株)	甲13-1	4	灯油	2,000	ℓ	
4	(株)アーデン	森山66-1	4	重油	5,000	ℓ	
5	エーケーシステム(株)	加増569-2	4	重油	7,000	ℓ	
6	朝日オーム(株)	御影新田1521	4	灯油	4,000	ℓ	
7	浅麓汚泥再生処理センター	甲1845	4	重油	5,426	ℓ	
8	美南ガ丘小学校	御影新田1985	4	灯油	4,000	ℓ	
9	高峰高原ホテル	高峰704	4	灯油	10,000	ℓ	
10	(有)常盤館	菱平762-2	4	灯油	9,700	ℓ	
11	小諸ガス	三和二丁目6-20	4	灯油	2,000	ℓ	
12	日精エー・エス・ビー機械(株)	甲4586-3	4	灯油	3,766	ℓ	
13	浅間技研工業(株) 美里	耳取450	4	重油	9,350	ℓ	
14	東京電力リニューアブルパワー(株) 小諸発電所	乙字城下1237-2	4	タービン油	11,800	ℓ	
15	小諸東中学校	加増三丁目5-1	4	灯油	9,700	ℓ	
16	(有)高峰温泉	大字菱平533-1	4	灯油	1,187	ℓ	
17	小諸高原病院	甲4598	4	重油	2,658	ℓ	
18	小諸芦原中学校	新町二丁目6-1	4	灯油	10,000	ℓ	
19	(株)コメリ	甲小原1646-2	4	灯油	29,500	ℓ	

20	サンリン(株)佐久平支店	御影新田2712-1	4	灯油	20,000	ℓ	
21	長野県パトロール	御影新田1425	4	軽油	5,573	ℓ	
22	浅間南麓こもろ医療センター	相生町三丁目3-21	4	重油	3,960	ℓ	
23	ホクト(株)小諸きのこ工場	和田 483-12	4	重油	3,300	ℓ	
24	小諸市高速堆肥製造工場	柏木 365	4	灯油	1,500	ℓ	

## (5) 移動タンク貯蔵所

施設数	事業所名	所在地	類	品名	貯蔵数量	単位	備考
1	(株)小山商会	南町一丁目1-3	4	灯油	1,860	ℓ	
			4	灯油・軽油・重油	3,000	ℓ	
2	山屋物産(株)	紺屋町二丁目3-6	4	灯油	2,500	ℓ	
			4	灯油	2,000	ℓ	
			4	灯油	3,700	ℓ	
3	北信米油(株)ニュー小諸	八幡町三丁目1-8	4	灯油	1,940	ℓ	
4	長野日石ガス(株)	市町五丁目1-3	4	ガソリン・軽油	1,000	ℓ	
			4	灯油・軽油	2,000	ℓ	
5	小諸ガス	三和二丁目6-20	4	灯油	1,350	ℓ	
6	佐藤油脂(株)	甲13-1	4	灯油	1,940	ℓ	
7	J A 佐久浅間 あさま西部営農センター	加増一丁目15-12	4	灯油・軽油・重油	2,000	ℓ	
8	J A 佐久浅間 大里	諸131-1	4	灯油・軽油・重油	2,000	ℓ	
9	(株)ENEOSウイング 小諸バイパスTS	加増三丁目11-1	4	灯油	2,000	ℓ	
			4	灯油	1,900	ℓ	
10	信濃ガス(株)	御幸町一丁目12-12	4	灯油・軽油	2,000	ℓ	
			4	灯油	1,900	ℓ	
11	佐藤 雅樹	御影新田2507-38	4	ガソリン・灯油・軽油	2,000	ℓ	
12	小林商店	新町一丁目3-8	4	灯油	3,000	ℓ	
			4	灯油	3,500	ℓ	
13	佐藤燃料店	加増646-5	4	灯油	1,350	ℓ	
14	サンリン(株)佐久平支店	御影新田2712-1	4	ガソリン・灯油・軽油・重油	3,000	ℓ	
			4	灯油・軽油・重油	3,000	ℓ	
			4	灯油・軽油・重油	3,000	ℓ	
			4	灯油・軽油・重油	3,000	ℓ	
15	濱屋商店	滋野甲3733	4	灯油	1,940	ℓ	

## (6) 地下タンク貯蔵所

施設数	事業所名	所在地	類	品名	貯蔵数量	単位	備考
1	山屋物産(株) 和田	和田字外端148-6	4	灯油	48,000	ℓ	
			4	灯油	48,000	ℓ	

## 8-4 危険物貯蔵所

			4	灯油	48,000	0	
			4	灯油	48,000	0	
			4	灯油	48,000	0	
2	山屋物産(株) 和田	和田字外端148-6	4	灯油	9,720	0	
			4	灯油	9,720	0	
			4	灯油	9,720	0	
			4	灯油	9,720	0	
3	市川燃料店	加増字坂保634-1	4	灯油	49,000	0	
4	東信燃料(株)	赤坂一丁目3-10	4	灯油	29,000	0	
			4	重油	29,000	0	
5	佐藤油脂(株)	甲13-1	4	灯油	29,000	0	休止中
6	(株)コミヤマ	市字土橋950	4	重油	15,000	0	
			4	重油	30,000	0	
			4	重油	28,692	0	
7	エーケーシステム(株)	加増上の平569-2	4	重油	30,000	0	
8	朝日オーム(株)	御影新田1521	4	灯油	50,000	0	
9	浅間エンジニアリング(株)	市字土橋916	4	灯油	9,600	0	
10	竹花工業(株) (小原)	甲1816-1	4	軽油	20,000	0	
11	竹花工業(株) (南町)	南町二丁目6-10	4	軽油	49,400	0	
12	紀元会	東雲7丁目6-1	4	重油	9,700	0	
			4	重油	9,700	0	
13	小諸市文化会館	甲1278-2	4	重油	8,000	0	
14	社会福祉法人 小諸学舎	塩野字上大宮1-88	4	灯油	10,000	0	
15	小諸警察署	八幡町三丁目3-9	4	重油	10,000	0	
16	N T T小諸支店	赤坂一丁目6-3	4	軽油	3,500	0	
17	長野県小諸商業高等学校	田町三丁目1-1	4	灯油	6,000	0	
18	小諸市立坂の上小学校	紺屋町三丁目2-1	4	灯油	4,700	0	
19	小諸市立水明小学校	諸101-1	4	灯油	5,000	0	
20	小諸高原病院	甲4598	4	重油	35,000	0	
			4	重油	10,000	0	
21	小諸病院	荒町二丁目1-1	4	灯油	4,938	0	
22	柳橋脳神経外科医院 (メ ディトピア)	諸字天神351	4	灯油	10,000	0	
23	愛灯園	高峰己1	4	灯油	15,000	0	
24	布引温泉こもろ	大久保東柳沢620-1	4	灯油	10,000	0	
25	豊島岡女子学園	鞍掛4756	4	灯油	2,000	0	
26	薬師館	菱平740	4	灯油	7,600	0	
			4	重油	1,900	0	休止中
27	(株)揚羽屋	相生町一丁目3-7	4	灯油	4,892	0	
28	長野県小諸高等学校	東雲四丁目1-1	4	灯油	6,000	0	

29	やまびこ園	柏木1326-1	4	灯油	2,000	ℓ	
30	小諸ガス	三和二丁目6-20	4	灯油	20,000	ℓ	
31	日精エー・エス・ビー機械(株)	甲4586-3	4	灯油	2,500	ℓ	
			4	灯油	15,000	ℓ	
			4	灯油	15,000	ℓ	
32	東信農協会館	諸字清水田417	4	灯油	10,000	ℓ	
33	小諸グランドキャッスルホテル	古城一丁目1-5	4	重油	20,000	ℓ	
34	立信電子(株)小諸工場	市頭梨子871-8	4	灯油	5,000	ℓ	
35	長野県小諸養護学校	市字中原824-3	4	灯油	6,000	ℓ	
36	小諸高原ゴルフコース	滝原字原1101	4	重油	4,000	ℓ	
37	エム・アンド・エスファインテック(株)	菱平712-46	4	灯油	20,000	ℓ	
38	小諸市浄化管理センター	大久保135	4	重油	3,000	ℓ	
			4	重油	3,000	ℓ	
39	ホテルルートイン小諸	紺屋町二丁目7-16	4	灯油	6,000	ℓ	
40	(有)高峰温泉	大字菱平533-1	4	灯油	30,000	ℓ	
41	菊の園	滝原257-6	4	重油	10,000	ℓ	
42	サエーラあさま	加増532-1	4	灯油	3,000	ℓ	
43	しののめの里	東雲五丁目8-1	4	灯油	10,000	ℓ	
44	三映電子工業(株) 平原工場	平原字北原1392	4	灯油	10,000	ℓ	
45	小諸高原美術館	菱平2805-1	4	灯油	10,000	ℓ	
46	小諸市デイサービスセンター	耳取948-1	4	灯油	1,900	ℓ	
47	あぐりの湯	大久保字中山1145-1	4	灯油	10,000	ℓ	
48	サンリン(株)佐久平支店	御影新田2712-1	4	灯油	48,000	ℓ	
			4	灯油	48,000	ℓ	
			4	灯油	48,000	ℓ	
49	長野県パトロール	御影新田1425	4	軽油	20,000	ℓ	
50	小諸市庁舎	相生町三丁目3-3	4	重油	5,000	ℓ	
51	クリーンヒルこもろ	菱平359	4	灯油	3,000	ℓ	
52	株式会社 トーセン	大字和田 976-12	4	重油	20,000	ℓ	
53	浅間南麓こもろ医療センター	相生町三丁目3-21	4	重油	30,000	ℓ	
54	ホクト株式会社 小諸きのこセンター	和田483-12	4	重油	50,000	ℓ	
55	長野日石ガス(株)	市町4-2-25	4	灯油	96,000	ℓ	
56	小諸消防署	与良町六丁目5-6	4	灯油	3,000	ℓ	
57	ホテル信濃路	柏木字前原291-8	4	灯油	6,000	ℓ	
58	山荘アルプス	高峰115-3	4	灯油	1,850	ℓ	

## (7) 屋外タンク貯蔵所

施設数	事業所名	所在地	類	品名	貯蔵数量	単位	備考
1	山屋物産(株)	和田148-1	4	灯油	211,907	ℓ	休止中

8-4 危険物貯蔵所

2	(株)アーデン	森山66-1	4	重油	30,000	ℓ	
3	エーケーシステム(株)	加増569-2	4	重油	16,000	ℓ	休止中
4	朝日オーム(株)	御影新田1521	4	灯油	2,000	ℓ	
5	信濃培養土(株)	甲92	4	重油	4,010	ℓ	休止中
6	浅麓汚泥再生処理センター	甲1845	4	重油	28,000	ℓ	
			4	重油	28,000	ℓ	
			4	灯油	5,470	ℓ	
7	浅間技研工業(株) 美里工場	耳取450	4	重油	50,000	ℓ	
8	(株)河野メリクロン	滝原1526	4	重油	15,500	ℓ	
			4	重油	15,000	ℓ	
9	(株)デリシア ユー・パレット小諸店	御影新田1850	4	重油	15,000	ℓ	
10	いちご平フォーム(有)	塩野字南ヶ原3902	4	重油	19,500	ℓ	
11	クリーンヒルこもろ	菱平367-1	4	灯油	3,000	ℓ	
12	マンズワイン(株)小諸工場	諸375	4	重油	4,750	ℓ	
13	小諸市堆肥製造工場	柏木365	4	灯油	10,000	ℓ	
14	(株)竹崎長野工場	市 953-1	4	重油	14,000	ℓ	

(8) 屋内タンク貯蔵所

施設数	事業所名	所在地	類	品名	貯蔵数量	単位	備考
1	(株)キザキ	加増561-2	4	重油	5,000	ℓ	
2	(株)小諸ロイヤルホテル	相生町一丁目3-1	4	重油	10,000	ℓ	

(9) 簡易タンク貯蔵所

施設数	事業所名	所在地	類	品名	貯蔵数量	単位	備考
1	(株)アーデン	森山66-1	4	ガソリン	600	ℓ	
2	大久保自動車修理工場	大久保39	4	ガソリン	600	ℓ	
			4	軽油	450	ℓ	

(10) 屋外貯蔵所

施設数	事業所名	所在地	類	品名	貯蔵数量	単位	備考
1	クボタ重車輛(株)	平原24-4	4	重油	20,000	ℓ	

(11) 製造所

施設数	事業所名	所在地	類	品名	貯蔵数量	単位	備考
1	クボタ重車輛(株)	平原24-4	4	重油	2,000	ℓ	

## 8-5 ガス施設

## (1) 充てん所

番号	事業所	所在地	代表者名	保有量	電話番号
1	サンリン(株) 佐久平支店	御影新田字和田原2712-1	田中 明	地上タンク30 t × 1 20 t × 1 50 t	22-3522
2	長野日石ガス(株)	市町4丁目2-25	神津一也	地上タンク20 t × 2 40 t	22-1300

## (2) 販売所 (オートガススタンド)

番号	事業所名	所在地	代表者名	保有量	電話番号
1	サンリン(株) 佐久平支店	御影新田字和田原2712-1	塩原規男	地上タンク30 t × 1 30 t	22-3522
2	東信燃料(株)	赤坂一丁目3-10	小山 崇	地上タンク10 t × 1 10 t	22-0167

## (3) 販売所 (貯蔵庫)

番号	事業所名	所在地	代表者名	容器置場面積(m <sup>2</sup> )	電話番号
1	サンリン(株) 佐久平支店	御影新田字和田原2712-1	塩原規男	280.0	22-3522
2	長野日石ガス(株)	市町4丁目2-25	神津一也	7.8	22-1300
3	山屋物産	紺屋町2-3-6	勝俣浩司	26.4	22-0091
4	佐藤油脂	甲13-1	佐藤公美	28.0	22-2480
5	カネマン田村屋(有)	森山739	塩川浩次	3.8	22-0918
6	小林商店	新町一丁目3-8	小林 健	4.4	22-3209
7	浜屋商店	滋野甲3733	浜松六合雄	4.4	22-4374
8	信濃ガス	御幸町一丁目12-12	清水文雄	20.0	22-1553
9	浅間ガス協同組合	御影新田字和田原2712-1	佐藤明夫	4.0	23-7752
10	佐藤燃料店	加増646-5	佐藤明夫	6.5	22-4356
11	塩川燃料	森山136-2	塩川道徳	13.1	23-3577
12	J A佐久浅間農協 あさまLPガスセンター	加増一丁目15-12	浅沼 博	25.4	22-2090
13	東信燃料	赤坂一丁目3-10	小山 崇	24.0	22-0167

## (4) 供給設備 (集合装置) 1,000kg以上

番号	設置場所	所在地	供給業者	保有量 (kg)	電話番号
1	東団地	団地内	長野プロパン(株)	2,300	0268-22-5518
2	池の前団地	団地内	浅間ガス協同組合	2,900	23-7752

3	和田高砂団地	団地内	浅間ガス協同組合	2,800	23-7752
4	丸山団地	団地内	浅間ガス協同組合	1,000	23-7752
5	雇用促進住宅	団地内	浅間ガス協同組合	2,500	23-7753
6	両神団地	日石ガス充てん所内	長野日石ガス	2,500	22-2550
7	市町団地	日石ガス充てん所内	長野日石ガス	2,000	22-2550
8	サイクルヒット	敷地内	岡谷酸素株	1,200	58-2686

## (5) 都市ガス施設

番号	事業所名	所在地	代表者名	貯蔵量	電話番号
1	長野都市ガス(株) 供給部	八幡町2-3196-3	供給部長 細川直行	丸型タンク 16,000m <sup>3</sup>	0267-68-5252

## 8-6 自主防災組織モデル

### 1 規模

基本的には区を単位とした組織が望ましいが、どうしても無理の場合は、市民が連帯感に基づいて、防災活動を行うことが期待される規模、または市民が基本的な日常生活圏域としての一体性を持っている地域で組織化する町内会でもよい。

### 2 組織づくり

基礎的自治会組織である区組織を基盤にその自治活動の一環として、防災活動を組み入れた自主防災組織づくりが望ましい。

従って、区域内における消防団、婦人会、日赤奉仕団、民生委員、防犯指導員、その他地域団体と一体になり協調、連帯のもとに活動をする。

### 3 住民の責務

自らの身の安全は自らが守るの自覚をもち、日頃から、災害に対する備えを心がける。

家庭での予防・安全対策・様々な条件下でのとるべき行動等についての防災知識を身につける。

災害が発生した場合に備え、家族との連絡体制を明確にしておく。

災害が発生した場合は、区民と協力し初期消火あるいは近隣の負傷者、災害時要援護者を救助する。避難場所などでは、自主的に行動をおこす。

災害を想定し、必ず区へ加入するとともに日頃から隣近所の協調を深める。特に、一人住まいのアパート等の入居者は日頃の連携協調が必要である。

### 4 活動内容

[平常時の活動]

#### ① 防災計画の作成

区としての防災計画を樹立しておく。

#### ② 防災知識の普及

一貫した防災活動のための自主防災思想の普及を行う。

防災週間や水防週間等を通じて、防災意識の向上を図る。

市からの要請により、災害に備える広報等を行う。

#### ③ 各家庭の点検

重度要介護高齢者家庭、障がい者を抱える家庭、独り暮らし家庭・母子家庭、外国人家庭、高齢者のみの家庭等災害時要援護者を抱える家庭の把握を実施し、日常相談を含め、被災の際の連絡、救助者を定める等支援体制を確立しておく。

#### ④ 地域の点検

日頃、用水、道路側溝のごみ等の排除を行う体制をつくり、増水に備える。がけ崩れ等の

危険区域については、常に監視をする体制をつくる。

農業用水路の整備、ため池等の補強を実施し、災害に備える。

あらかじめ避難のための道路、広場等の整備に努める。

消防水利の確保と消火栓、防火用水の設備の拡充を図る。

区域内の危険物の調査を実施しておく。

昼間と夜間の人口状態（在宅者）の把握をすると共に対応を行い、災害に備える。

地区内のアマチュア無線技師、医師、看護師等あらゆる分野におけるボランティアを発掘し、災害時の協力について依頼をしておく。

⑤ 訓練

災害発生時の行動の習熟度を高めるための初期消火訓練、救出・救護訓練、避難訓練等を消防団と協調しながら定期的実施をする。

⑥ 避難所

市の指定避難場所に避難をする前段として、第一次避難場所を区の広場又は集会施設等に設定しておく。

⑦ 情報伝達

市からの情報を速やかに区民に知らせる連絡体制をつくる。

⑧ 指導者の設置

防災対策や災害応急対策をスムーズに行うため各部門に指導者を定める。

区民は指導者の指示に従い行動を起こす。

[災害時の応急活動]

① 災害防止・救出活動

災害が発生した場合は、消防団と協力し、人命救助を第一にし、次に災害応急防止活動に当たる。

特に、重度要介護高齢者家庭、障がい者を抱える家庭、独り暮らし・母子家庭、外国人家庭あるいは高齢者のみの家庭等の救助を最重点として、すでに決めてある救助者、日赤奉仕団、民生委員等を中心に救助を実施する。

② 情報収集、伝達活動

市と連絡をとりながら被害状況や応急対策情報を的確につかみ、区民に知らせ、区民の不安に応えるとともに二次災害の予防に努める。

被災の状況（人的被害の状況、建物の被害状況、道路・用水の被害状況等）の情報を収集し市へ報告する。

区民は、流言、飛語等に惑わされず、正確な情報を聞き行動する。

③ 避難誘導活動

人命の安全を第一に区民の避難誘導を行う。

④ 避難場所（区）活動

市の避難所が開設されるまでの間、住民の安全確保のために運営する。

運営管理は、区民の自主的な行動により行う。

まず第一に、隣組を単位として区民の安否確認を調査する。

民生児童委員は、高齢者等弱者の被災状況を把握するとともに救護にあたる。

⑤ 救護活動

保健推進員・日赤奉仕団は、怪我人等の手当及び被災者の救護にあたる。

医薬品、飲料水、食料、毛布等生活必需品の不足を調査し対応する。

⑥ 警戒活動

二次災害防止のための警戒パトロールを実施する。

防犯指導員を中心に、区内のパトロールを実施し、窃盗等犯罪に備える。

⑦ 防疫活動

市と協調し、衛生自治会を中心に、必要に応じ家屋内外の消毒等防疫活動を実施する。

5 市の対応窓口

- 情報の提供……………危機管理課
- 防災訓練依頼……………消防署、危機管理課
- 高齢者の把握……………高齢福祉課
- 障がい者の把握……………福祉課
- 乳幼児の把握……………健康づくり課
- 母子家庭の把握……………こども家庭支援課
- 外国人の把握……………市民課
- 保健推進員……………健康づくり課
- 災害が発生した場合……………小諸市災害対策本部

6 住民の日頃の心がけ

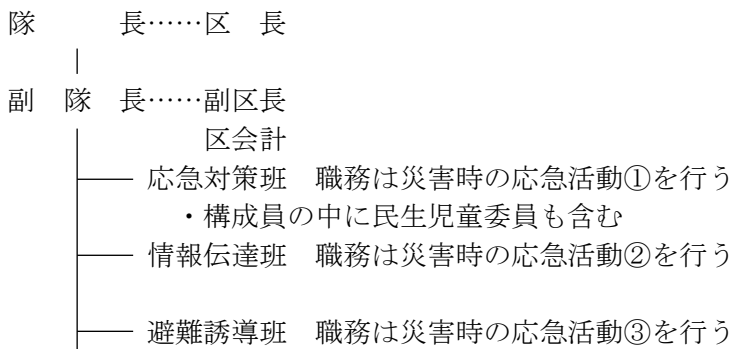
2～3日分の食料の備蓄、非常持出品（救急箱・懐中電灯・ラジオ・乾電池等）の準備をしておく。

家具等の転倒防止対策の実施をする。

家庭用消火器の設置やガスのマイコンメーターの設置を行う。

落下物の防止やブロック塀の補強等の対策を行う。

7 自主防災対策組織（例）



- ・ 構成員の中に交通安全協会役員も含む
- 避難対策班 職務は災害時の応急活動④を行う
  - ・ 構成員の中に日赤奉仕団員、民生児童委員、公民館長を含む
- 救護班 職務は災害時の応急活動⑤を行う
  - ・ 構成員の中に日赤奉仕団員、保健推進員も含む
- 警備班 職務は災害時の応急活動⑥を行う
  - ・ 構成員の中に防犯指導員、交通安全協会役員も含む

## 9 水防関係

### 9-1 用水の状況

位置	名称	種別	延長 (km)	管理者	危険箇所
御代田町	涌玉用水	灌漑用水	0.70	涌玉用水管理委員会	土砂崩壊
平原	星合用水	灌漑用水	0.70	原村区	土砂崩壊
菱平	荒堰	灌漑用水	1.13	高峯土地改良区	土砂崩壊
菱平	女堰	灌漑用水	4.03	高峯土地改良区	土砂崩壊
滝原	男滝	灌漑用水	0.50	高峯土地改良区	土砂崩壊
滋野甲	深沢(2)用水	灌漑用水	0.80	深沢砂防ダム放水口 施設管理委員会	土砂崩壊
滋野甲	深沢用水	灌漑用水	0.60	糠地区	土砂崩壊
平原	大豆田用水	灌漑用水	0.70	平原区	土砂崩壊
平原	赤沼用水	灌漑用水	0.80	平原区	土砂崩壊
御影新田	道木用水	灌漑用水	0.70	道木用水管理組合	土砂崩壊
甲	原田用水	灌漑用水	0.50	原田用水組合	土砂崩壊
甲	新田用水	灌漑用水	0.30	新田用水組合	土砂崩壊
加増	加増用水	灌漑用水	0.20	加増区	土砂崩壊
御影新田	一ツ谷用水	灌漑用水	0.25	一ツ谷区	土砂崩壊
御影新田	谷地窪用水	灌漑用水	1.00	一ツ谷区	土砂崩壊
山浦	大井戸用水	灌漑用水	0.20	大杭区	土砂崩壊
滝原	京塚用水	灌漑用水	0.05	西新田用水組合	土砂崩壊
耳取	森山用水 (塩川地区)	灌漑用水	0.03	森山区	土砂崩壊
山浦	白山	灌漑用水	0.20	御牧原土地改良区	土砂崩壊
軽井沢町	御影用水	灌漑用水	0.70	御影用水管理委員会	土砂崩壊

※2025年 土砂崩壊危険箇所調書より

### 9-2 ため池の状況

#### 【防災重点農業用ため池】

位置	名称	管理者	灌漑面積 (ha)	規模			
				堤高 (m)	堤長 (m)	満水面積 (km <sup>2</sup> )	貯水量 (千m <sup>3</sup> )
大久保	銀川古池(堀 の内)	自然人	2.0	2.5	40.0	0.00120	3.0
大久保	地番坂	自然人	2.0	1.9	48.0	0.00080	2.0
大久保	清水池(1)	自然人	0.3	1.5	50.0	0.00015	1.0

大久保	小屋場 (3)	自然人	0.3	1.5	35.0	0.00495	1.0
山浦	ヒマ頭	自然人	0.7	1.8	80.0	0.00140	2.0
大久保	丸山の池	自然人	4.0	4.3	135.0	0.00900	15.0
大久保	切堤脇 (酢屋の池)	自然人	1.4	4.0	103.0	0.00400	8.0
滋野甲	天池	芝生田区	15.0	9.7	230.0	0.01000	19.0
滋野甲	新家	芝生田区	11.0	9.7	87.0	0.00300	7.0
滋野甲	新池	芝生田区	2.4	4.0	125.0	0.00300	5.0
加増	加増	加増区	12.0	3.4	110.0	0.00300	6.0
山浦	マキノ	自然人	4.0	3.5	55.0	0.00250	4.0
加増	豆口	加増区	3.0	2.5	40.0	0.00100	1.0
大久保	ホズミ池	自然人	1.5	3.0	90.0	0.00300	6.0
山浦	みまき大池	畑総地域資源 保全会	43.0	4.3	769.0	0.05200	50.0
山浦	農大東池	長野県	2.3	4.9	108.0	0.00400	8.0
大久保	宮浦池	自然人		8.0	60.0		0.6

※ため池データベースより (2025年)

### 9-3 林道の状況

番号	路線名	延長 (m)	巾員 (m)	危険箇所
1	飯 綱	1,710	4.0	
2	布 引	2,486	3.6~4.0	落石1か所
3	諸 山	760	3.6	
4	浅 間	4,243	4.0	落石1か所
計		9,199		2か所

### 9-4 山林の状況

区分	面積 (ha)	内 容 (ha)	備 考
立 木 地	2,280.20	針 葉 樹 1,515.40 広 葉 樹 716.11	土砂流失防備保安林 37.86ha
竹 林	5.08		
無 立 木 地	42.76	伐 跡 2.20 未立木地 24.48 そ の 他 16.08	
更新困難地	0.85		
計	2,328.89		

## 9-5 重要水防区域及び水防対象河川等

## (1) 重要水防区域

河川名	河川管理者名	河川の種別	左右岸の別	警戒の度合	延長(m) (か所)	場所 (目標)	予想される水位(m)	区分と予想される危険	水防工法
千曲川	県	一級	左	A	100(1)	久保 (揚水機場下)	3.0	護岸弱体水 越	シート張り 木流し
千曲川	県	一級	左	B	160(1)	布引観音下	3.0	護岸洗掘 洗掘	ブロック 投入
千曲川	県	一級	右	B	150(1)	耳取上	3.0	護岸高不足 洗掘	ブロック 投入
千曲川	県	一級	右	B	100(1)	宮沢下	3.0	天然護岸 洗掘	ブロック 投入
繰矢川	県	一級	右	B	310(2)	小諸中込線 上流	2.0	護岸老朽 決壊	木流し
繰矢川	県	一級	右	A	110(1)	文化センター横	2.0	天然護岸 決壊	積土のう 木流し
繰矢川	県	一級	右	B	100(1)	穴虫橋上	2.0	天然護岸 決壊	木流し
繰矢川	県	一級	右	B	40(1)	小諸橋上	2.0	護岸洗掘 洗掘	木流し
繰矢川	県	一級	右	A	300(1)	乙女	2.0	護岸老朽	蛇籠布せ
蛇堀川	県	一級	左	B	200(2)	緑ヶ丘団地東	1.5	天然護岸 決壊	木流し
			右	B	200(2)				
蛇堀川	県	一級	左	A	65(1)	荒堀 (141号下)	2.0	天然護岸 決壊	木流し 積土のう
			右	A	75(1)				
蛇堀川	県	一級	左	A	200(2)	加増 (18号上)	2.0	天然護岸 決壊	木流し 積土のう
			右	A	200(2)				
中沢川	県	一級	左	A	400(2)	六供 (六供団地)	1.2	天然護岸 決壊	木流し
			右	A	400(2)				
中沢川	県	一級	左	B	800(1)	六供・田町	1.5	護岸高不足 越	積土のう
			右	B	800(1)				

中沢川	県	一級	左	B	250(1)	東丸山	1.2	天然護岸 天越洗	積土のう
			右	B	250(1)				
湧玉川	県	一級	右	B	420(4)	和田 (141号上下)	1.5	天然護岸 天決	木流し 積土のう
皿掛川	県	一級	左	B	470(1)	森山 (県道上)	1.5	天然護岸 天決	木流し
			右	B	470(1)				
皿掛川	県	一級	左	B	500(1)	谷地原団地北	2.0	護岸洗掘 洗掘	木流し
松井川	市	準用	左	B	200(2)	旧社会福祉 会館東	1.5	護岸高不足 天越	積土のう
			右	B	200(2)				
松井川	市	準用	左	B	100(1)	大和神社横	1.5	天然護岸 天越洗	積土のう
			右	B	100(1)				
松井川	市	準用	左	B	200(1)	軽石地区	1.5	天然護岸 天越洗	積土のう
			右	B	200(1)				
西光寺川	市	準用	左	B	250(1)	国道18号上	1.5	天然護岸 天決	積土のう
			右	B	250(1)				
花川	市	準用	左	B	560(1)	国道18号下	1.1	天然護岸 天決	積土のう
			右	B	560(1)				
深沢川	市	普通	左	B	400(2)	押出地区	2.0	天然護岸 天決	木流し
計					10,090 (49)				

## (2) 水防対象河川及び配備体制

河 川 名	出 動 分 団	備 考
繰 矢 川 (乙女)	第1分団 1部・8部	災害の程度に応じ他部及び他分団の応援を要請する。
涌 玉 川 (和田・市)	第5分団 市部 第6分団 4部	
蛇 堀 川 (荒堀・中央)	第2分団 3部 第1分団 2部	
深 沢 川 (押出・深沢)	第7分団 芝生田部 第3分団 西原部	
中 沢 川 (中央)	第1分団 6部・5部	
皿 掛 川 (森山・耳取)	第5分団 耳取部・森山部	
松 井 川 (中央)	第1分団 3部・4部・6部	
栃 木 川 (諸)	第3分団 諸部	
花 川 (諸)	第3分団 諸部	
西光寺川 (西原)	第3分団 西原部	
乙 女 川 (柏木)	第2分団 2部・5部	
吉 田 川 (原村・平原)	第2分団 1部 第6分団 2部	
沢 田 川 (原村)	第2分団 1部	
大沼用水 (乗瀬・原村・ 中村八ツ代・西八満・平原)	第2分団 1部・4部 第6分団 2部	
女 堰 (菱野・後平) (滝原)	第3分団 菱野部・後平部 滝原部	
大口用水 (緑ヶ丘・八幡町) (紺屋町・荒町)	第1分団 2部・3部	
御影用水 (御影・一ツ谷)	第6分団 1部・3部	
森山用水 (森山・山の前) (一ツ谷)	第1分団 8部 第5分団 森山部 第6分団 3部	

## 10 欠

# 11 飲料水及び水道施設対策関係

## 11-1 配水池保有量

### 1 上水道

番 号	配水池名	構 造	築造年	貯水量 (m <sup>3</sup> )	所 在 地
1	中央配水池	PC造	S52	3,000	小諸市己字高峰51-1
2	野馬取配水池	PC造	S44	100	小諸市甲字野馬取4766-3
3	坂の上配水池	RC造	T13	1,440	小諸市甲字坂の上3122-4
4	北霞配水池	RC造	T15	180	小諸市甲字北霞3915-2
5	軽石配水池	RC造	S34	500	小諸市甲字大安平4659-12
6	郷土配水池	PC造	S60	2,000	小諸市甲字上郷土4127-18
7	丸山配水池	PC造	S48	200	小諸市大字菱平字西丸山
		PC造	S58	1,000	273-2
8	大久保配水池	RC造	S57	100	小諸市大字大久保 字南ソトフ坂1187-15
9	中山配水池	RC造	H8	300	小諸市大字大久保字月夜平 1300
10	高津屋配水池	RC造	S55	40	小諸市乙字高津屋905-3
11	南ヶ原配水池	PC造	S62	500	小諸市大字塩野字南ヶ原 3583-1
12	藤塚配水池	RC造	S35	114	小諸市大字八満字古牧 2109-2
13	八満配水池	RC造	S35	78	小諸市大字八満字荒井宿 1431-2
14	柏木配水池	PC造	H8	500	小諸市大字八満字大谷 1183-4
15	古牧配水池	RC造	S41	50	小諸市大字塩野字南ヶ原 4219-2
16	乗瀬配水池(2池)	PC造	S41	1,500×2	小諸市大字塩野字東今宮2464
17	御影配水池	PC造	H8	3,000	小諸市大字御影新田香久保 2570
18	宮沢配水池	RC造	S33	20	小諸市大字山浦字大久保 340-4
19	大杭配水池	RC造	H4	50	小諸市大字山浦字水上 806-1
20	諸配水池	PC造	H5	500	小諸市大字諸字別府521-2
21	後平高区配水池	RC造	S54	110	小諸市大字菱平字飼場

22	後平低区配水池	R C造	S54	140	小諸市大字菱平字横堰 3256-4
23	西小諸配水池	R C造	S52	100	小諸市大字滋野字糠地林 3102-2
24	糠地配水池	P C造	S59	500	4161-8
24	糠地配水池	R C造	S29	40	小諸市大字滋野字糠地林 4161-10
25	井子配水池	R C造	S29	45	小諸市大字滋野甲字宮東 3778-4
26	新家配水池	P C造	S50	100	小諸市大字滋野甲字中老騎馬 3938-1
27	芝生田配水池	R C造	S29	60	小諸市大字滋野甲字上の原 758-4
28	上深沢配水池	P C造	H4	500	小諸市大字滝原字上深沢1615
29	若宮配水池	S U S造	H9	500	小諸市大字西原字若宮66-1
30	滝原配水池	R C造	S33	100	小諸市大字滝原字立石 1289-3
31	西新田配水池	R C造	S33	26	小諸市大字滝原字野田 1251-9
32	本郷配水池	R C造	S33	32	小諸市大字滝原字長倉 646-4
33	鵜久保配水池	P C造	S53	514	小諸市大字大久保字西大平 1731-10
34	御牧ヶ原配水池	P C造	S63	602	小諸市大字山浦字雨宮4881-4
35	氷配水池	R C造	S48	48	小諸市大字大久保字氷1042-8
36	新大久保配水池	S U S造	H27	1,020	小諸市大字大久保 字南ソトフ坂1187-4
上水道合計		36箇所		21,109	

## 2 簡易水道

番 号	配水池名	構 造	築造年	貯水量 (m <sup>3</sup> )	所 在 地
<b>菱野簡易水道</b>					
1	菱野配水池	R C造	S34	50	小諸市大字菱平字上菱野入 1585-106
2	西久保配水池	R C造	S34	40	小諸市大字菱平字宮前 1843-12
3	宇坪入配水池	R C造	S55	140	小諸市大字菱平字宇坪入1496
4	小姓配水池	R C造	S34	100	小諸市大字菱平字以良久保 757-2
簡易水道合計	4箇所			330	

## 11-2 水源と計画取水量

## 1 上水道

(第13次変更認可)

番号	水源名	種別	水源水量 (m <sup>3</sup> )	計画取水量 (m <sup>3</sup> )	所在地
1	野馬取水源	湧水	4,908	3,500	小諸市甲字野馬取4766-5
2	柏木水源	湧水	665	500	御代田町大字塩野浅間山25イ林
3	郷土水源	湧水	504	350	小諸市甲字中郷土4148-1
4	宇坪入第二水源	湧水	3,456	3,333	小諸市大字菱平字宇坪入1487-2、1488
5	追分第一水源	購入水	12,744	6,700	浅麓水道企業団から受水
6	追分第二水源	地下水 (深層水)	2,066	566	軽井沢町追分字上原1726-97
7	追分第三水源	地下水 (深層水)	3,478	1,200	軽井沢町追分字上原1726-67
8	追分第四水源	地下水 (深層水)	3,276	1,200	軽井沢町追分字上原1767-3
9	北山水源	地下水 (深層水)	370	235	東御市大字滋野北山国有林5-イハ
10	水石水源	湧水	596	404	小諸市大字滋野甲字滋野北山4497-14
11	上深沢水源	地下水 (深層水)	514	400	小諸市滝原字上深沢1636-5
12	弁天水源	湧水	904	310	小諸市大字諸字屋敷205
13	入小姓水源	地下水 (深層水)	2,016	2,000	小諸市大字菱入小姓513-30
14	水石第二水源	地下水 (深層水)	3,024	2,092	小諸市甲字滋野北山4497-2
15	西新田水源	地下水 (深層水)	1,214	295	小諸市大字滝原字野田1179-3
16	細久保水源	地下水 (深層水)	793	102	小諸市大字滝原字細久保431
上水道計			40,528	23,187	湧水6箇所・深井戸9箇所・購入1箇所

## 2 簡易水道

(第2次変更認可)

番号	水源名	種別	水源水量 (m <sup>3</sup> )	取水量 (m <sup>3</sup> )	所在地
1	筒井沢水源	地下水 (深層水)	400	387	小諸市菱平字上菱野入1585-19
2	宇坪入水源	湧水	346	313	小諸市大字菱平字宇坪入1487-2
3	小姓水源	湧水	228	207	高峰国有林は林小班
簡易水道計			974	907	湧水2箇所・深井戸1箇所

## 11-3 小諸市水道工事協会名簿

(令和3年11月現在)

	会社名	所在地	電話番号	備考
1	㈱清水管業	小諸市三和2-5-6	0267-22-2536	
2	㈱双和工務店	小諸市加増2-4-15	0267-22-3597	
3	竹花工業㈱	小諸市南町2-6-10	0267-22-1750	
4	㈱山浦管工	小諸市甲1704-1	0267-25-6666	
5	(有)山岸設備	小諸市大字森山976-6	0267-22-2353	
6	(有)高橋設備	小諸市大字御影新田1517-3	0267-23-4445	
7	竹内設備工業	小諸市大字加増763-5	0267-23-3647	
8	㈱東信ホーム機器	小諸市大字滋野甲116-2	0267-23-0374	
9	山屋物産㈱	小諸市紺屋町2-3-6	0267-22-0091	
10	(有)ウォーターサービス	小諸市乙531-9	0267-23-8661	
11	清水住設工業㈱	小諸市大字滋野甲405-1	0267-26-2278	
12	藤森住建㈱	小諸市大字滋野甲1331-1	0267-22-8449	
13	中部メンテナンス	小諸市大字平原1271-1	0267-23-1810	

## 11-4 給水区域

区別	区 分	給 水 区 域	計画給水人口(人)	計画日最大給水量(m <sup>3</sup> /日)
市 営	上 水 道	小諸市の中央地区、北大井地区、南大井地区、三岡地区、西小諸地区、川辺地区及び大里地区（後平区、諸区、西原区、滝原区）並びに佐久市の望月、布施、印内、八幡、蓬田及び桑山地域の一部並びに東御市の御牧原、島川原、布下及び下之城の一部	42,400	23,150
	菱 野 簡 易 水 道	小諸市大里地区のうち菱野地区	750	907
組 合 区 営 私 営	松 井 水 道 組 合	小諸市 松井区	131	30
	カクラ水道・大井土	久保区の一部	59	
	水 石	糠地区、水石地区	8	
計			43,348	24,087

## 11-5 復旧資材置場の位置

資材置場 坂の上配水池内倉庫

## 12 ライフライン施設等対策関係

### 12-1 土木工事事業者

商号又は名称	所在地	電話番号	備考
竹花工業(株)	小諸市南町2-6-10	0267-22-1750	○
堀越建設(株)	小諸市大字御影新田447-1	0267-23-4092	○
博友興業(株)	小諸市大字菱平1136-2	0267-23-1834	
谷建設(株)	小諸市大字諸272-1	0267-22-2052	○
(有)共栄建設工業	小諸市大字御影新田2331-6	0267-23-6276	○
(有)竹之内建設	小諸市大字平原736	0267-22-2163	○
(株)塩川興業	小諸市大字滋野甲3611	0267-22-0096	
(株)清水管業	小諸市三和2-5-6	0267-22-2536	○
藤森住建(株)	小諸市大字滋野甲1331-1	0267-22-8449	○
(株)浅麓開発	小諸市赤坂1-4-17	0267-22-0381	○
(株)山浦管工	小諸市甲1704-1	0267-22-5057	○
成和建設(株)	小諸市大字八満609-10	0267-22-3018	○
(有)山岸設備	小諸市大字森山976-6	0267-22-2353	○
(有)柳沢土木工業	小諸市大久保675-6	0267-22-6815	○
(株)町田土木	小諸市乙492-5	0267-23-4552	
(株)明德	小諸市大字柏木455-1	0267-22-1856	○
(有)諸山建設	小諸市大字柏木470-12	0267-25-0026	○
(有)興和総業	小諸市己159-2	0267-22-4522	
(株)双和工務店	小諸市加増2-4-15	0267-22-3597	○
(有)美斉津土建	小諸市大字八満655-3	0267-22-3285	
日本電設サービス(株)	小諸市己96-5	0267-22-0311	○
(有)梅香園	小諸市御幸町1-5-17	0267-22-5418	○
(有)浅間総業	小諸市大字森山1008-2	0267-22-6143	
(株)アースコネクト	小諸市大字耳取1009-4	0267-25-9095	○
(有)ウォーターサービス	小諸市乙531-9	0267-23-8661	
(株)ゴールドアース	小諸市大字耳取1898-1	0267-23-3129	
清水住設工業(株)	小諸市大字滋野甲405-1	0267-26-2278	
(有)ゼロ総建	小諸市大字塩野2222	0267-26-1284	○
(株)太真産業	小諸市大字市682-2	0267-24-3180	
(有)高橋設備	小諸市大字御影新田1517-3	0267-23-4445	

(株)東信ホーム機器	小諸市大字滋野甲116-2	0267-23-0374	
(株)野口興業	小諸市大字790-6	0267-24-0279	○
(株)プランネット	小諸市東雲3-10-5	0267-25-9237	
(株)丸勇渡辺建設	小諸市己142-2	0267-46-8670	○
山浦建設(株)	小諸市大字御影新田1940-1	0267-41-0487	○
山屋物産(株)	小諸市紺屋町2-3-6	0267-22-0091	○
アース	小諸市大字耳取2203	0267-22-5556	
(株)こうりょう	小諸市大字耳取323-1	0267-26-1230	○
(株)中部メンテナンス	小諸市大字平原1271-1	0267-23-1810	
(株)極昇	小諸市大字加増823-12	0267-22-9588	

※ ○印は、小諸市建設協議会加盟社

## 12-2 建築工事事業者

商号又は名称	所在地	電話番号
竹花工業(株)	小諸市南町2-6-10	0267-22-1750
(株)香坂建設	小諸市甲92	0267-22-1184
堀越建設(株)	小諸市大字御影新田447-1	0267-23-4092
(株)渡辺建設工務	小諸市大字御影新田2528-2	0267-22-4098
成和建設(株)	小諸市大字八満609-10	0267-22-3018
(株)塩川興業	小諸市大字滋野甲3611	0267-22-0096
(有)竹之内建設	小諸市大字平原736	0267-22-2163
(株)明德	小諸市大字柏木455-1	0267-22-1856
(有)諸山建設	小諸市大字柏木470-12	0267-25-0026
丸新鉄工	小諸市大字加増692	0267-22-6353
(株)清水管業	小諸市三和2-5-6	0267-22-2536
(株)浅麓開発	小諸市赤坂1-4-17	0267-22-0381
(有)ゼロ総建	小諸市大字塩野2222	0267-26-1284
谷建設(株)	小諸市大字諸272-1	0267-22-2052

## 12-3 小諸市給水装置指定工事事業者（小諸市所在社のみ記載）

（令和4年10月現在）

	会社名	所在地	電話番号	備考
1	(株)清水管業	小諸市三和2-5-6	22-2536	○
2	(株)双和工務店	小諸市加増2-4-15	22-3597	○
3	竹花工業(株)	小諸市南町2-6-10	22-1750	○
4	(有)邑上鉄工所	小諸市南町2-1-2	22-0539	
5	(株)山浦管工	小諸市甲1704-1	25-6666	○
6	(有)山岸設備	小諸市大字森山976-6	22-2353	○
7	(有)高橋設備	小諸市大字御影新田1517-3	23-4445	○
8	竹内設備工業	小諸市大字加増763-5	23-3647	○
9	(株)東信ホーム機器	小諸市大字滋野甲116-2	23-0374	○
10	山屋物産(株)	小諸市紺屋町2-3-6	22-0091	○
11	(有)ウオーターサービス	小諸市大字菱平126-1	23-8661	○
12	清水住設工業(株)	小諸市大字滋野甲405-1	26-2278	○
13	博友興業(株)	小諸市大字菱平1136-2	23-1834	
14	(有)諸山建設	小諸市大字柏木470-12	25-0026	
15	(有)中部工業	小諸市大字平原1271-1	23-1710	
16	(有)東設備工業	小諸市丙494-1	22-1833	
17	(株)プランネット	小諸市東雲3-10-5	25-9237	
18	堀越建設(株)	小諸市大字御影新田447-1	23-4092	
19	(有)アクアライフ	小諸市大字加増993-3	25-7755	
20	谷建設(株)	小諸市大字諸272-1	22-2052	
21	リビング・オギ	小諸市東雲5-12-14	23-5216	
22	藤森住建(株)	小諸市大字滋野甲1331-1	22-8449	○
23	(有)内堀電化住設	小諸市大字加増906-6	22-8752	
24	(有)竹之内建設	小諸市大字平原736	22-2163	
25	濱屋商店	小諸市大字滋野甲3733	22-4374	
26	(有)アシスト工業	小諸市大字菱平51-5	25-4410	
27	(株)明德	小諸市大字柏木455-1	22-1856	
28	(株)中部メンテナンス	小諸市大字平原1271-1	23-1810	○
29	(株)アースコネクト	小諸市大字耳取1009-4	25-9095	
30	日本電設サービス(株)	小諸市己字高峯96-5	22-0311	
31	山浦建設(株)	小諸市大字御影新田1940-1	41-0487	

※ ○印は小諸市水道工事協会加盟社

## 12-4 電気工事事業者

商号又は名称	所在地	電話番号
(株)佐久電気	小諸市甲1702-1	0267-22-3350
アサマ通信(株)	小諸市乙557	0267-22-3305
小林電気工事	小諸市市町3-3-21	0267-23-0032
小諸電機(株)	小諸市荒町2-3-6	0267-22-0648
日本電設サービス(株)	小諸市己96-5	0267-22-0311
竹花工業(株)	小諸市南町2-6-10	0267-22-1750
山屋物産(株)	小諸市紺屋町2-3-6	0267-22-0091
長野県パトロール(株)	小諸市大字御影新田1425-1	0267-25-5363

## 12-5 小諸市下水道指定工事店（市内所在社のみ）

（令和4年10月現在）

商号又は名称	所在地	電話番号
(株)山浦管工	小諸市甲1704-1	0267-25-6666
(株)香坂建設	小諸市甲92	0267-22-1184
(有)興和総業	小諸市己159-2	0267-22-4522
日本電設サービス(株)	小諸市己96-5	0267-22-0311
(株)プランネット	小諸市東雲3-10-5	0267-25-9237
リビング・オギ	小諸市東雲5-12-14	0267-23-5216
山屋物産(株)	小諸市紺屋町2-3-6	0267-22-0091
(株)清水管業	小諸市三和2-5-6	0267-22-2536
(株)町田土木	小諸市乙492-5	0267-23-4552
(有)ウォーターサービス	小諸市大字菱平126-1	0267-23-8661
竹花工業(株)	小諸市南町2-6-10	0267-22-1750
(有)邑上鉄工所	小諸市南町2-1-2	0267-22-0539
成和建設(株)	小諸市大字八満609-10	0267-22-3018
(有)美斉津土建	小諸市大字八満655-3	0267-22-3285
吉野工務店	小諸市大字八満1572-4	0267-25-8757
(有)ゼロ総建	小諸市大字塩野2222	0267-26-1284
(有)アクアライフ	小諸市大字加増993-3	0267-25-7755
(有)内堀電化住設	小諸市大字加増906-6	0267-22-8752
(有)諸山建設	小諸市大字柏木470-12	0267-25-0026
(株)双和工務店	小諸市加増2-4-15	0267-22-3597
(有)アシスト工業	小諸市大字菱平51-5	0267-25-4410
谷建設(株)	小諸市大字諸272-1	0267-22-2052
(有)東設備工業	小諸市丙494-1	0267-22-1833
(有)柳沢土木工業	小諸市大字大久保675-6	0267-22-6815
(株)アースコネクト	小諸市大字耳取1009-4	0267-25-9095
(株)ゴールドアース	小諸市大字耳取1898-1	0267-23-3129
(有)山岸設備	小諸市大字森山976-6	0267-22-2353
(有)共栄建設工業	小諸市大字御影新田2331-6	0267-23-6276
堀越建設(株)	小諸市大字御影新田447-1	0267-23-4092
小島交友設備	小諸市大字平原2098	0267-22-9643

(有)竹之内建設	小諸市大字平原736	0267-22-2163
(有)中部工業	小諸市大字平原1271-1	0267-23-1710
(株)中部メンテナンス	小諸市大字平原1271-1	0267-23-1810
(有)芽黒建設	小諸市大字和田927-2	0267-25-0007
(有)高橋設備	小諸市大字御影新田1517-3	0267-23-4445
山浦建設(株)	小諸市大字御影新田1940-1	0267-41-0487
(株)野口興業	小諸市大字市790-6	0267-24-0279
清水住設工業(株)	小諸市大字滋野甲405-1	0267-26-2278
(株)東信ホーム機器	小諸市大字滋野甲116-2	0267-23-0374
藤森住建(株)	小諸市大字滋野甲1331-1	0267-22-8449
(株)塩川興業	小諸市大字滋野甲3611	0267-22-0096
浜屋商店	小諸市大字滋野甲3733	0267-22-4374