

13 文教関係

13-1 市内の重要有形文化財

番号	指定	名称	所有者及び管理人	所在地
1	国指定	しゃくそんじかんのんどうくうでん 釈尊寺観音堂宮殿	布引山釈尊寺	小諸市大久保2249
2		きゅうこもろほんじん 旧小諸本陣	小諸市	小諸市市町一丁目2-29
3		こもろじょうおおもん 小諸城大手門	小諸市	小諸市大手町一丁目150
4		こもろじょうさんのもん 小諸城三之門	懐古神社	小諸市丁字三之門内311
5	県指定	はくさんしゃしゃでん 白山社社殿	布引山釈尊寺	小諸市大久保2249
6		どうぞうあみだによらいおよびりょうきょうじりゅうぞう 銅造阿弥陀如来及両脇侍立像	小諸善光寺（大雄寺）	小諸市甲3760
7	市指定	げんこういんくうでん 玄江院宮殿	玄江院	小諸市耳取1922
8		こまがたしゃしゃでん 駒形社社殿	小林益三	小諸市甲字焰硝蔵2326
9		やくしじじゅういちめんかんのん 薬師寺十一面観音	成就寺	小諸市滝原243
10		こもろじょうたてもえず 小諸城建物絵図	小諸市	小諸市相生町三丁目3-3
11		こもろじょうぜにぐら 小諸城銭蔵	小諸市	小諸市与良町二丁目3-3

14 浅間山火山対策関係

14-1～14-3 欠

14-4 浅間山に係る警戒区域の設定について

小諸市告示第126号

浅間山の火山活動による危険を防止するため、災害対策基本法（昭和36年法律第223号）第63条第1項の規定に基づき、浅間山の火口から4キロメートル以内を警戒区域とし、立入りを禁止する。

ただし、噴火警戒レベルに応じて、次の登山道については、立入りを認める。

平成19年11月30日

小諸市長 芹 澤 勤

噴火警戒レベル	立入りを認める登山道
1	(1) 車坂峠から槍ヶ鞘、トーミの頭、黒斑山、蛇骨岳、仙人岳、Jバンド、賽の河原を経て前掛山に至る登山道（黒斑コース）
	(2) 一の鳥居から火山館、湯の平口、賽の河原を経て前掛山に至る登山道及び草すべりを経て黒斑コースへ合流する登山道（火山館コース）
2	(1) 黒斑コースのうち、車坂峠から槍ヶ鞘、トーミの頭、黒斑山、蛇骨岳、仙人岳、Jバンドを経て賽の河原に至る登山道
	(2) 火山館コースのうち、一の鳥居から火山館、湯の平口を経て賽の河原に至る登山道及び草すべりを経て黒斑コースへ合流する登山道
3	浅間山の火口から4キロメートル以内を立入禁止とする。

附 則

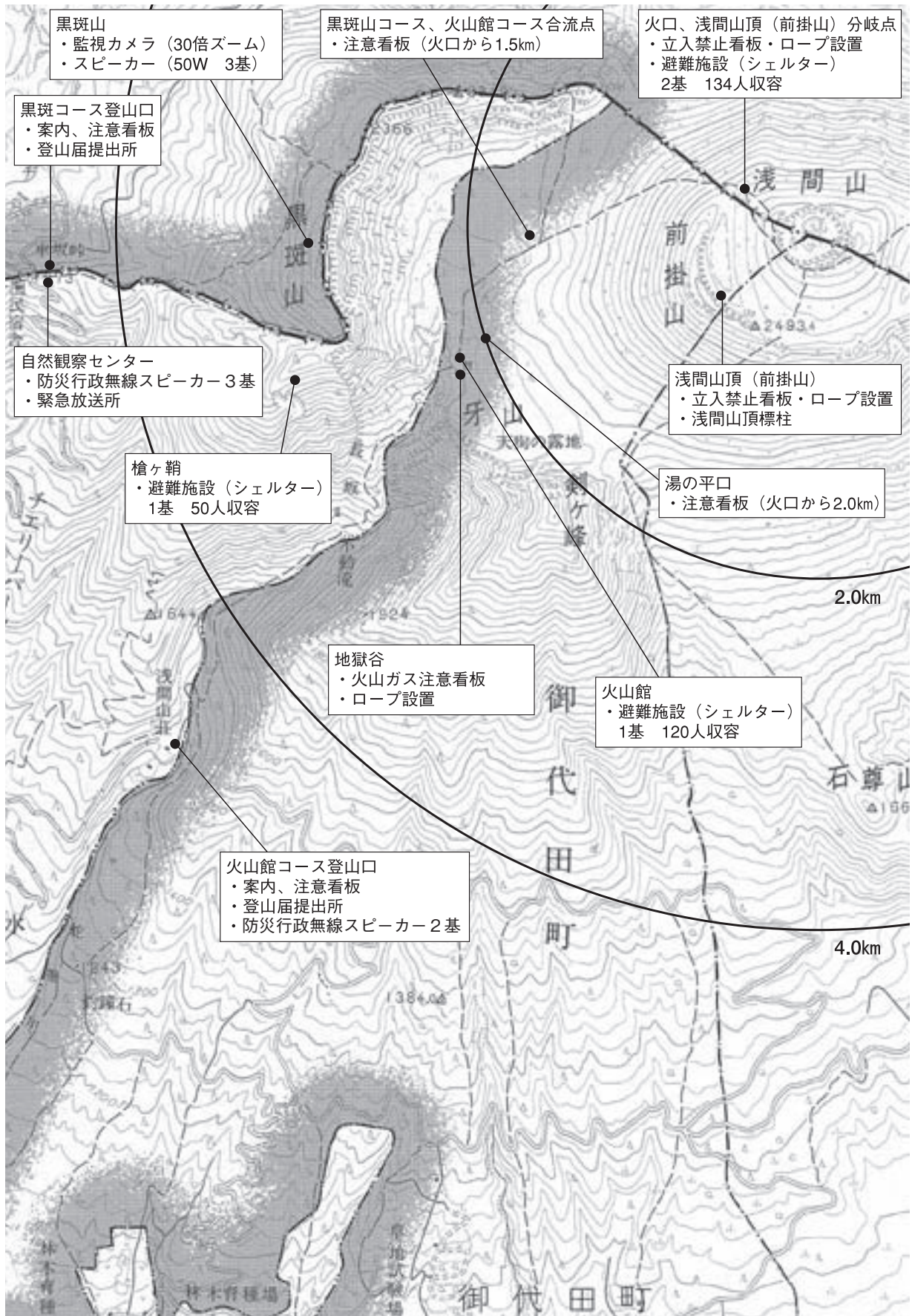
(施行期日)

- この告示は、平成19年12月1日から施行する。

(告示の廃止)

- 平成16年小諸市告示第27号は、平成19年11月30日限り、廃止する。

14-5 浅間山警戒区域・防災関係図



この地図は、「小諸市周辺地形図」(国土地理院発行の5万分の1地形図を複製し、測量法第29条に基づく複製承認「平6関複、第369号」)を基に作成したものである。

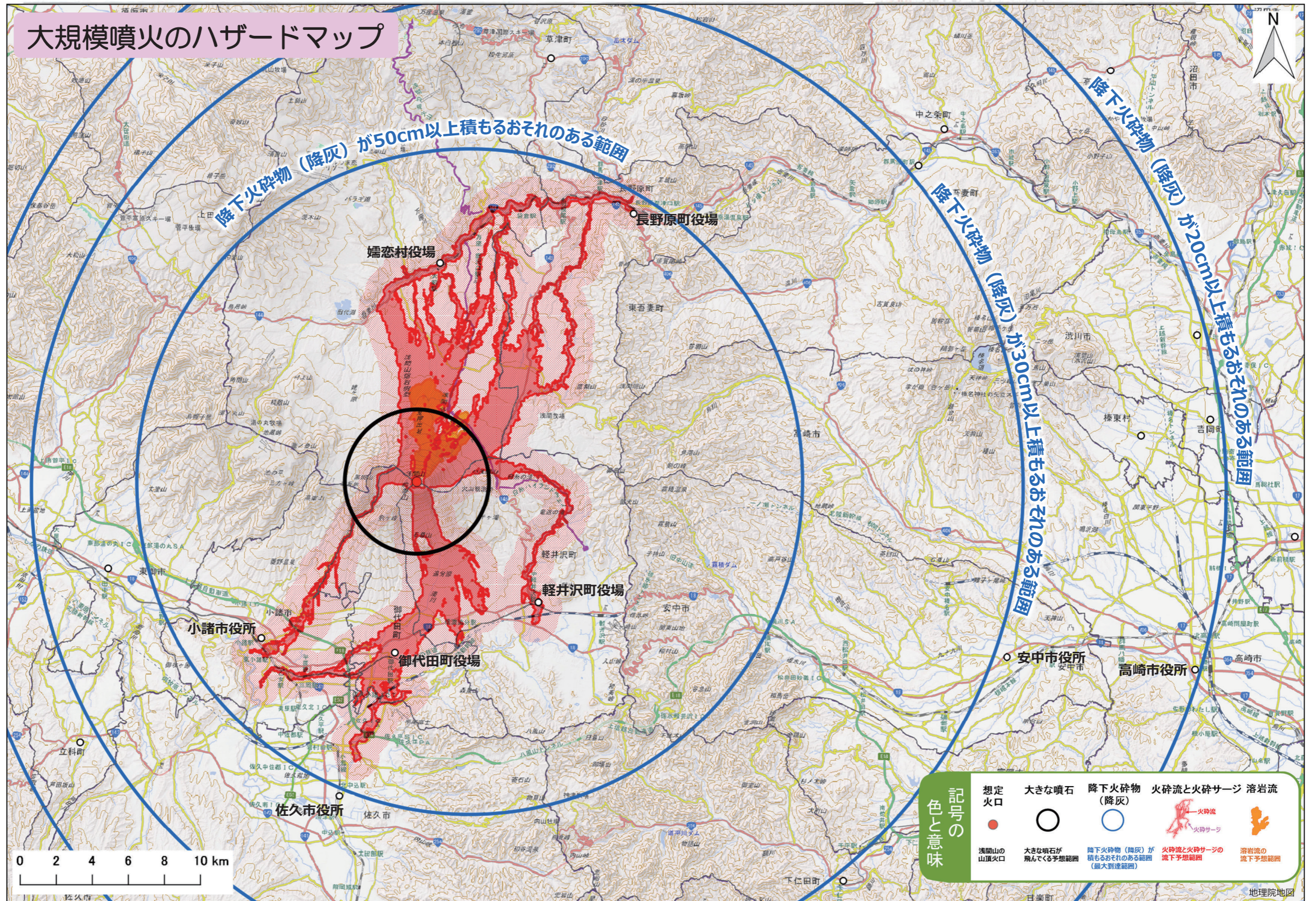
14-6 避難施設

地区	連番	施設名	所在地	電話番号
大里	1	ひまわり園	大字諸682-4	0267-22-0882
	2	水明小学校	大字諸101-1	0267-22-0772
西小諸	3	クリーンヒルこもろ	菱平367-1	0267-26-0022
	4	西保育園	大字滋野甲907-1	0267-22-4059
川辺	5	農業大学校	大字山浦4857-1	0267-22-0214
	6	千曲小学校	大字山浦2955	0267-22-0770
三岡	7	デイサービスセンターあさま	耳取948-1	0267-26-2288
	8	美里保育園	大字市662-10	0267-22-1687
南大井	9	和田体育館	大字和田556-1	0267-23-9156
	10	美南ガ丘小学校	大字御影新田1985	0267-22-2000
	11	南保育園	大字御影新田1265-1	0267-22-2090
	12	平原集会所(平原公園)	大字平原739-1	0267-26-6015
中央	13	小諸商業高等学校	乙323-2	0267-22-0103
	14	芦原中学校	新町二丁目6-1	0267-22-0071
	15	芦原保育園	新町二丁目3-24	0267-23-4481
	16	坂の上小学校	紺屋町三丁目2-1	0267-22-0224
	17	社会福祉会館	六供二丁目2-5	0267-23-2076
	18	総合体育館	乙1189-1	0267-23-3880
	19	小諸高等学校	甲4081-4	0267-22-0216
	20	保健センター	甲3358-5	0267-25-1880
	21	野岸小学校	与良町二丁目6-1	0267-22-0463
	22	第2隣保館	甲1504	0267-23-5521
	23	小諸東中学校	加増三丁目5-1	0267-22-0659
	24	文化センター	甲1275-2	0267-23-8880
北大井	25	東小学校	大字柏木526	0267-22-0659
	26	東保育園	大字八満70	0267-22-2553
<p>※その他避難施設 指定避難施設で収容できない場合は、各区の公民館(公会堂)・老人福祉センターを借上げて避難所を開設する。</p>				

14-7 浅間山の噴火警戒レベル表

種別	予報警報	対象範囲	レベル (キーワード)	火山活動の状況	住民等の行動及び登山者・入山者等への対応	想定される現象等
特別警報	噴火警報 (居住地域)	居住地域及びそれより火口側	5 (避難)	居住地域に重大な被害を及ぼす噴火が発生、あるいは切迫している状態にある。	危険な居住地域からの避難等が必要。	<ul style="list-style-type: none"> ●天仁天明クラスの噴火発生、火砕流等が居住地域に到達 【天明噴火(1783年)の事例】 8月4日～5日：吾妻火砕流、鎌原岩屑なだれ、吾妻泥流、鬼押出溶岩流等が発生 ●中噴火が頻発し、天仁天明クラスの噴火が切迫している 【天明噴火(1783年)の事例】 8月1日～3日：軽石噴火の発生間隔が短くなり、継続時間が長くなる ●積雪期中噴火に伴う火砕流が発生し、融雪型火山泥流が居住地域に到達、または到達すると考えられる 【観測事例なし】
			4 (高齢者等避難)	居住地域に重大な被害を及ぼす噴火が発生すると予想される(可能性が高まっている)。	警戒が必要な居住地域での避難準備、災害時要援護者の避難等が必要。	<ul style="list-style-type: none"> ●中噴火が断続的に発生し、天仁天明クラスの噴火の発生が予想される 【天明噴火(1783年)の事例】 7月26日～31日：中噴火が断続的に発生 ●噴火継続中の有感地震発生や顕著な地殻変動等により、天仁天明クラスの噴火の発生が予想される 【観測事例なし】 ●積雪期中噴火が発生し、居住地域に影響する融雪型火山泥流の原因となる火砕流が発生した可能性がある
警報	噴火警報 (火口周辺)	火口から居住地域近くまで	3 (入山規制)	居住地域の近くまで重大な影響を及ぼす(この範囲に入った場合には生命に危険が及ぶ)噴火が発生、あるいは発生すると予想される。	住民は通常の生活。状況に応じて災害時要援護者の避難準備。登山禁止・入山規制等危険な地域への立入規制等。	<ul style="list-style-type: none"> ●山頂火口から中噴火が発生し、4km以内に噴石や火砕流が到達 【2004年噴火の事例】 9月1日：噴石が山頂火口から約2.7kmまで飛散 【その他の事例】 1973年2月1日：噴石が山頂火口から約2kmまで飛散、火砕流が約1.5kmまで到達 1958年11月10日：噴石が山頂火口から約3kmまで飛散、火砕流が約3kmまで到達 ●中噴火が切迫している 【過去事例】 2004年8月31日：山体浅部の膨張を示す傾斜変動と火山性地震急増 1973年2月1日：地震急増
		火口周辺	2 (火口周辺規制)	火口周辺に影響を及ぼす(この範囲に入った場合には生命に危険が及ぶ)噴火が発生、あるいは発生すると予想される。	住民は通常の生活。火口周辺への立入規制等。	<ul style="list-style-type: none"> ●山頂火口から小噴火が発生し、2km以内に噴石や火砕流が到達 【1982年噴火の事例】 4月26日：噴石が山頂火口から約1kmに飛散、火砕流が約1kmまで到達 ●小噴火の発生が予想される 【2004年噴火の事例】 7月下旬：噴煙量増加、火山性地震増加
予報	噴火予報	火口内等	1 (活火山であることに留意)	火山活動は静穏。火山活動の状態によって、火口内で火山灰の噴出等が見られる(この範囲に入った場合には生命に危険が及ぶ)。	状況に応じて火口内への立入規制等。	<ul style="list-style-type: none"> ●火山活動は静穏、状況により山頂火口から500m以内に影響する程度の噴出の可能性あり

- 注1) ここでいう噴石とは、主として風の影響を受けずに飛散する大きさのものとする。
- 注2) 表中にある火口からの距離はいずれもおおむねの数値を意味する。
- 注3) 天仁天明クラスの噴火とは、火砕流、泥流等が居住地域まで到達して広範囲に影響するような噴火とする。
- 注4) 中噴火とは、山頂火口からおおむね4 km以内に噴石飛散させる噴火とする（まれに噴石がおおむね4 kmを超えることがある）。
- 注5) 小噴火とは、山頂火口からおおむね2 km以内に噴石飛散させる噴火とする。



14-9 浅間山火山防災協議会設置要綱

(目的)

第1条 浅間山火山防災協議会（以下「協議会」という。）は、活動火山対策特別措置法（昭和48年法律第61号。以下「法」という。）第4条第1項の規定に基づき、浅間山において想定される火山現象の状況に応じた警戒避難体制の整備を行うとともに、地域住民等の防災意識の向上に資することを目的に長野県、群馬県（以下「両県」という。）、小諸市、佐久市、軽井沢町、御代田町、長野原町、嬭恋村（以下「周辺市町村」という。）が共同で設置する。

(所掌事務)

第2条 協議会は、前条の目的を達成するため、次の各号に掲げる事項について協議を行う。

- (1) 浅間山に係る噴火シナリオ、火山ハザードマップ、噴火警戒レベル、具体的な避難計画等の一連の警戒避難体制の整備に関する事項
- (2) 両県の都道府県防災会議が法第5条第2項の規定により同条第1項各号に掲げる事項について定める際の意見聴取に関する事項
- (3) 周辺市町村の市町村防災会議が法第6条第3項の規定により同条第1項各号に掲げる事項について定める際の意見聴取に関する事項
- (4) 防災訓練等の活動及び防災意識の啓発活動に関する事項
- (5) 前4号に掲げるもののほか、当協議会の目的を達成するために必要な事項

(構成)

第3条 協議会は、別表1に掲げる者で構成する。

(組織)

第4条 協議会に会長を1名置く。会長は、別表1中の第1号に掲げる者の協議により定めるものとし、任期は1年とする。ただし、再任することができる。

- 2 会長は、会務を総理する。また、会長が必要と認める場合には構成機関以外の者を協議会に出席させ、助言等を求めることができる。
- 3 協議会に副会長をおく。副会長は会長が指名し、任期は原則1年とする。
- 4 副会長は会長を補佐し、会長に事故があるときはその職務を代理する。
- 5 協議会に監事をおく。監事は会長が指名し、任期は原則1年間とする。
- 6 監事は会計の状況及び会計を監査する。
- 7 協議会に幹事会を置き、連絡・協議事項について調整する。
- 8 幹事は協議会の構成機関の職員とし、別表2に掲げる者で構成する。

(協議会の開催)

第5条 協議会の会議（以下「会議」という。）は、会長が必要と認めたときに招集し、議事進行は会長が務めるものとする。

- 2 協議会の出席者は第3条の別表1に掲げる者とする。ただし、噴火時等、臨時に開催する場合はこの限りではない。

3 協議会の構成員は、やむを得ない事情により会議に出席できないときは、代理者を出席させることができる。

4 会議に付すべき議事のうち会長が必要と認めた議事は、協議会の構成員からの書面又は電磁的記録による意思表示により決議できるものとする。

(会長の専決処分)

第6条 会長は、会議を招集する余裕がないとき、その他やむを得ない事由により会議を招集する事ができないときは、協議会が処理すべき事務のうち、早急に決定を要する事項について専決することができる。

2 会長は、前項の規定により専決処分をしたときは、速やかに会議に報告をするものとする。

(コアグループ会議)

第7条 協議会に、噴火時等の避難対象地域の拡大・縮小等の迅速な判断に資するよう平常時及び緊急時に技術的検討を行うため、避難時期及び避難対象地域の確定等に深く関与する機関実務者及び火山専門家によるコアグループ会議を置く。

2 コアグループ会議は別表3に掲げる者で構成する。ただし、必要に応じて構成機関以外の者を出席させ、助言等を求めることができる。

3 所掌事項に関する協議が必要とされる場合には、必要に応じコアグループ会議を開催するものとする。

(専門部会)

第8条 協議会に特別な事項及び所掌事項について専門的に研究する専門部会を置くことができる。

(協議結果の尊重義務)

第9条 協議会において協議が整った事項については、協議会の構成員は、その協議の結果を尊重しなければならない。

(事務局)

第10条 協議会及び幹事会及びコアグループ会議の事務処理のため、事務局を置く。

2 事務局は、長野県佐久地域振興局総務管理課及び群馬県総務部危機管理課に交互に置き、期間は1年とする。

3 事務局には事務局長を置き、前項に規定する課室の長をもって充てる。

(予算及び予算の執行)

第11条 協議会の経理は協議会の議決を経て予算をもってこれを定め、決算はその認定に付する。

2 本会計の会計年度は、毎年4月1日に始まり、翌年3月31日をもって終わる。

3 予算の執行は会長が行う。

(その他)

第12条 この要綱に定めるもののほか、協議会の運営に関し必要な事項は会長が別に定める。

附 則

この要綱は、平成17年11月24日から適用する。

この要綱は、平成21年7月2日から適用する。

この要綱は、平成23年8月16日から適用する。

この要綱は、平成25年8月8日から適用する。

この要綱の名称を「浅間山火山防災対策連絡会議設置要綱」から「浅間山火山防災協議会設置要綱」に改める。

この要綱は、平成25年12月18日から適用する。

この要綱は、平成28年3月28日から適用する。

この要綱は、平成28年10月18日から適用する。

この要綱は、平成29年4月1日から適用する。

この要綱は、平成30年4月1日から適用する。

この要綱は、令和元年11月29日から適用する。

この要綱は、令和2年3月19日から適用する。

この要綱は、令和3年3月26日から適用する。

この要綱は、令和4年1月17日から適用する。

この要綱は、令和4年12月19日から適用する。

この要綱は、令和5年12月27日から適用する。

【別表1】(第3条関係)

区分 (法第4条第2項 中該当する号)	所 属	職 名	氏 名	備 考
都道府県 (第1号)	長野県	知事		
	群馬県	知事		
市町村 (第1号)	長野県小諸市	市長		
	長野県佐久市	市長		
	長野県北佐久郡軽井沢町	町長		
	長野県北佐久郡御代田町	町長		
	群馬県吾妻郡長野原町	町長		
	群馬県吾妻郡嬭恋村	村長		
地方气象台等 (第2号)	気象庁東京管区气象台	気象防災部長		
	気象庁前橋地方气象台	台長		
	気象庁長野地方气象台	台長		
地方整備局 (第3号)	国土交通省関東地方整備局	局長		
陸上自衛隊 (第4号)	陸上自衛隊第12旅団	旅団長		
	陸上自衛隊第13普通科連隊	連隊長		
警察 (第5号)	長野県警察本部	本部長		
	群馬県警察本部	本部長		
消防 (第6号)	佐久広域連合消防本部	消防長		
	吾妻広域消防本部	消防長		
	高崎市等広域消防局	消防局長		
火山専門家 (第7号)	東京大学	名誉教授	荒牧 重雄	
	東京大学	名誉教授	武尾 実	
	(一社)全国治水砂防協会	理事長	大野 宏之	
	日本大学	上席研究員	高橋 正樹	
その他 (第8号)	群馬県高崎市	総務部長		
	群馬県安中市	総務部長		
	内閣府政策統括官(防災担当)	参事官(調査・企画担当)		
	気象庁浅間山火山防災連絡事務所	所長		
	国土交通省関東地方整備局利根川水系砂防事務所	所長		
	国土交通省関東地方整備局長野国道事務所	所長		
	国土交通省関東地方整備局高崎河川国道事務所	所長		
	林野庁関東森林管理局吾妻森林管理署	署長		
	林野庁中部森林管理局東信森林管理署	署長		
	環境省信越自然環境事務所上信越高原国立公園管理事務所	所長		
	国土地理院関東地方測量部	部長		
	長野県警察本部高速道路交通警察隊	隊長		
	長野県小諸警察署	署長		
	長野県佐久警察署	署長		
	長野県軽井沢警察署	署長		
	群馬県警察本部警備部	危機管理対策統括官		
	群馬県警察本部高速道路交通警察隊	隊長		
	群馬県長野原警察署	署長		
	群馬県高崎北警察署	署長		
	群馬県安中警察署	署長		
	(株)西武・プリンスホテルズワールドワイド 鬼 押し出し園	支配人		
	しなの鉄道(株)	代表取締役社長		
	(株)白糸ハイランドウェイ	代表取締役		
	東日本高速道路(株)関東支社長野管理事務所	所長		
	(株)ステップアウト	代表		
	東日本旅客鉄道(株)長野支社	安全企画ユニットリーダー		オブザーバー

東日本旅客鉄道(株)高崎支社	安全企画ユニットリーダー		オブザーバー
浅間山ジオパーク推進協議会	事務局長		オブザーバー
佐久広域連合事務局	事務局長		オブザーバー

【別表2】(第4条関係)

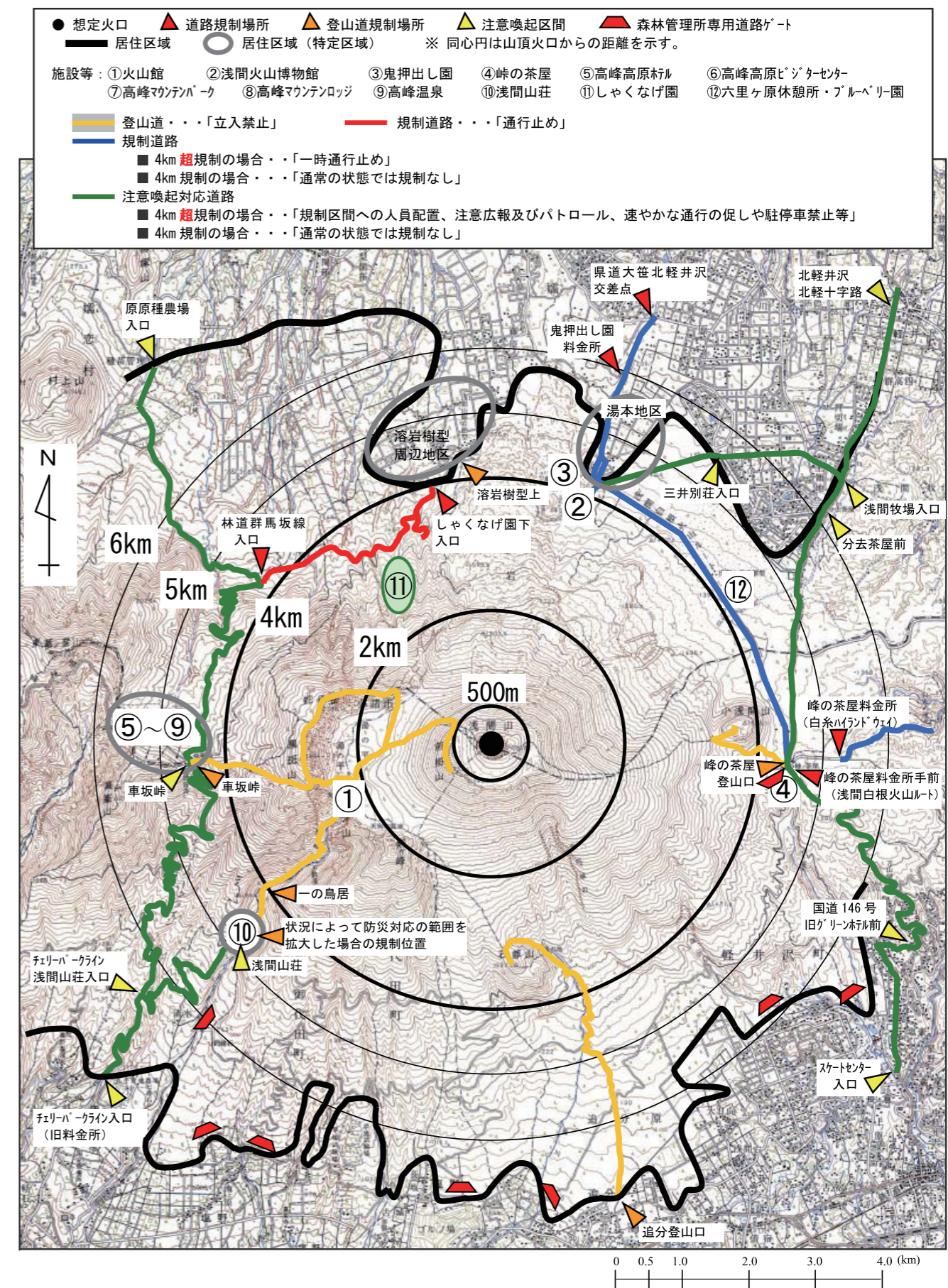
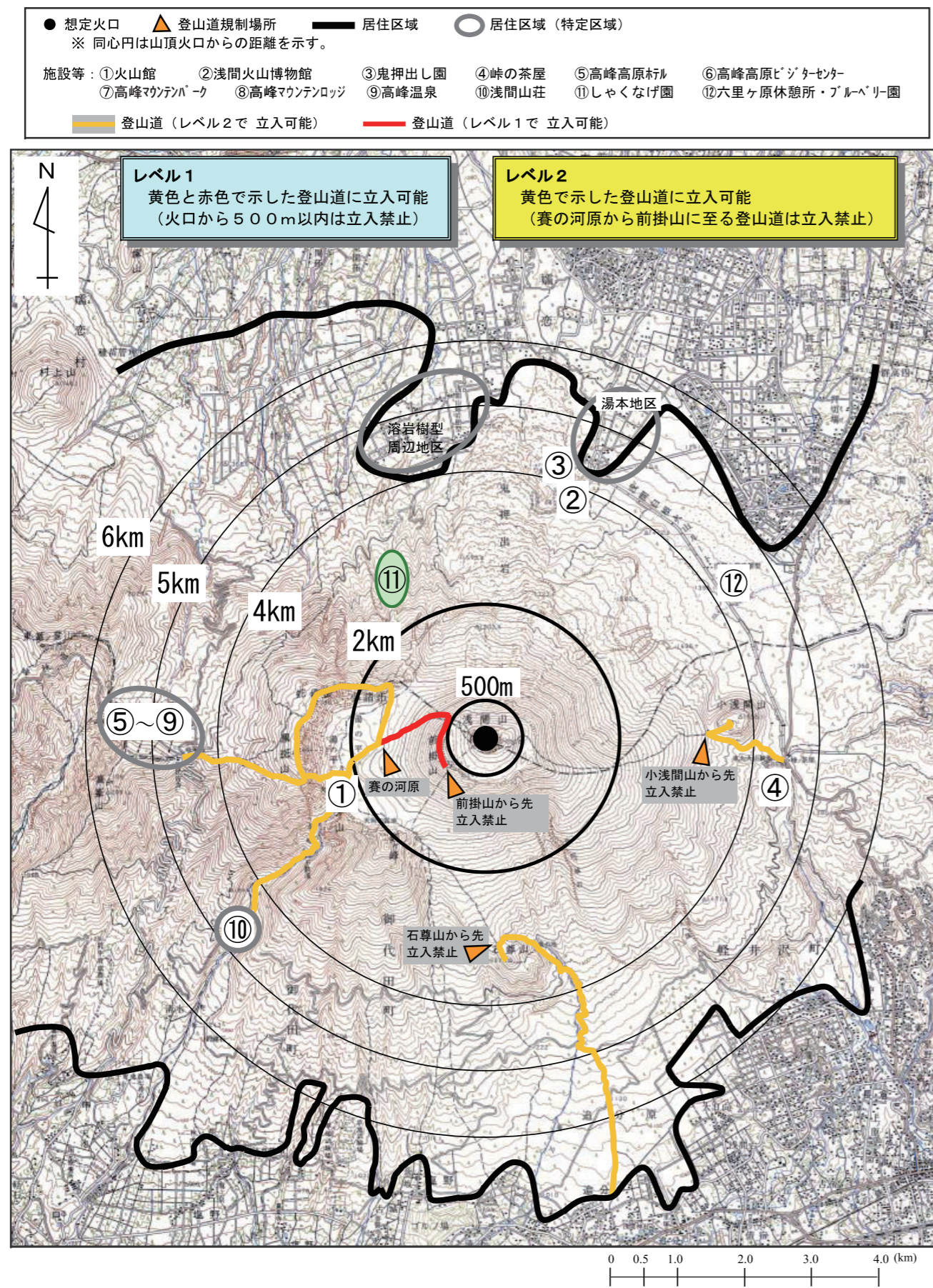
区 分	【機 関 名】	役 職 名	氏 名	備 考
都道府県	長野県危機管理部	危機管理部長		
	長野県建設部砂防課	課長		
	長野県佐久地域振興局	局長		
	長野県佐久建設事務所	所長		
	群馬県	危機管理監		
	群馬県県土整備部砂防課	課長		
	群馬県吾妻行政県税事務所	所長		
	群馬県中之条土木事務所	所長		
	群馬県高崎行政県税事務所	所長		
	群馬県高崎土木事務所	所長		
	群馬県安中土木事務所	所長		
市町村	長野県小諸市	危機管理課長		
	長野県佐久市	危機管理課長		
	長野県北佐久郡軽井沢町	総務課長		
	長野県北佐久郡御代田町	総務課長		
	群馬県吾妻郡長野原町	総務課長		
	群馬県吾妻郡嬭恋村	総務課長		
地方气象台等	気象庁東京管区气象台	地震津波火山防災情報調整官		
	気象庁前橋地方气象台	防災管理官		
	気象庁長野地方气象台	防災管理官		
地方整備局等	国土交通省関東地方整備局	防災対策技術分析官		
	国土交通省関東地方整備局利根川水系砂防事務所	副所長		
	国土交通省関東地方整備局高崎河川国道事務所	総括地域防災調整官		
	国土交通省関東地方整備局長野国道事務所	副所長		
陸上自衛隊	陸上自衛隊第12旅団司令部	第3部長		
	陸上自衛隊第12旅団第13普通科連隊	第3科長		
警 察	長野県警察本部警備第二課	課長		
	長野県警察本部高速道路交通警察隊	副隊長		
	長野県小諸警察署	警備課長		
	長野県佐久警察署	警備課長		
	長野県軽井沢警察署	警備課長		
	群馬県警察本部警備第二課	危機管理対策室長		
	群馬県警察本部高速道路交通警察隊	副隊長		
	群馬県長野原警察署	警備課長		
	群馬県高崎北警察署	警備課長		
	群馬県安中警察署	警備課長		
消 防	佐久広域連合消防本部	警防課長		
	吾妻広域消防本部	警防課長		
	高崎市等広域消防局	警防課長		
その他	群馬県高崎市総務部	防災安全課長		
	群馬県安中市総務部	危機管理課長		
	内閣府政策統括官(防災担当)	企画官(調査・企画担当)		
	気象庁浅間山火山防災連絡事務所	所長		
	林野庁関東森林管理局吾妻森林管理署	総括事務管理官		
	林野庁中部森林管理局東信森林管理署	総括事務管理官		
	環境省信越自然環境事務所上信越高原国立公園管理事務所	国立公園管理官		
国土地理院関東地方測量部	防災課長			

東日本高速道路(株)関東支社長野管理事務所	工務担当課長		
(株)西武・プリンスホテルズワールドワイド 鬼押出し園	支配人		
しなの鉄道(株)	運転課長		
(株)白糸ハイランドウェイ	総務課長		
(株)ステップアウト	担当課長		
東日本旅客鉄道(株)高崎支社鉄道事業部安全企画ユニット	副長(チーフ)		オブザーバー
東日本旅客鉄道(株)長野支社鉄道事業部安全企画ユニット	主務		オブザーバー
浅間山ジオパーク推進協議会	事務局長		オブザーバー
佐久広域連合事務局	庶務課長		オブザーバー

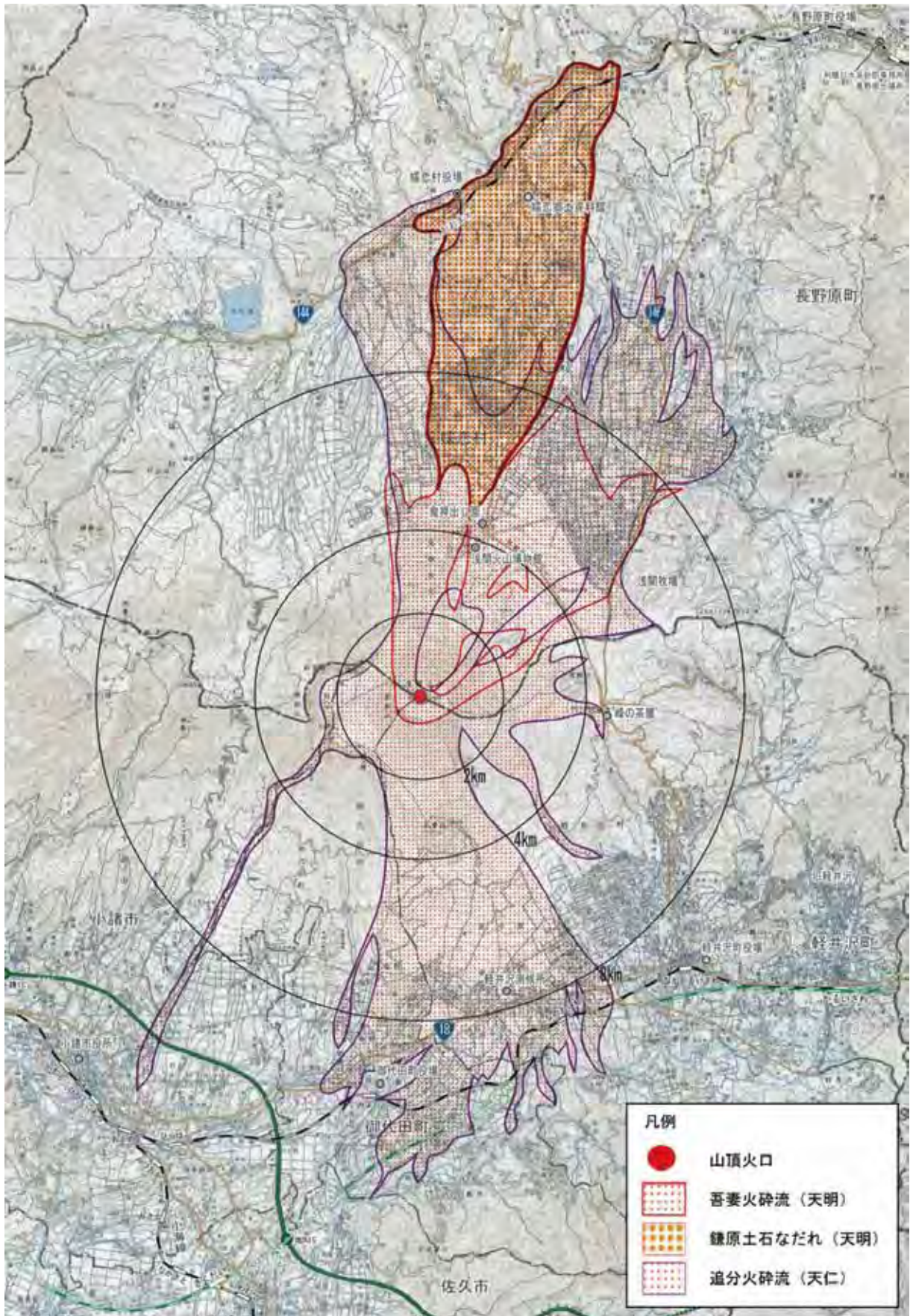
【別表3】(第7条関係)

	機 関 名
市町村	群馬県吾妻郡長野原町
	群馬県吾妻郡嬭恋村
	長野県小諸市
	長野県佐久市
	長野県北佐久郡軽井沢町
	長野県北佐久郡御代田町
群馬県	群馬県総務部危機管理課
	群馬県県土整備部砂防課
	群馬県吾妻行政県税事務所
長野県	長野県危機管理部危機管理防災課
	長野県建設部砂防課
	長野県佐久地域振興局
国	内閣府政策統括官(防災担当)
	国土交通省関東地方整備局防災室
	国土交通省関東地方整備局利根川水系砂防事務所
	国土交通省関東地方整備局高崎河川国道事務所
	国土交通省関東地方整備局長野国道事務所
	気象庁東京管区气象台
	気象庁前橋地方气象台
	気象庁長野地方气象台
気象庁浅間山火山防災連絡事務所	
火山専門家	荒牧重雄(東京大学名誉教授)
	武尾 実(東京大学名誉教授)
	大野宏之((一社)全国治水砂防協会理事長)
	高橋正樹(日本大学上席研究員)

14-10 噴火警戒レベルに応じた防災対応と居住地 (レベル1、2:左図 レベル3:右図)



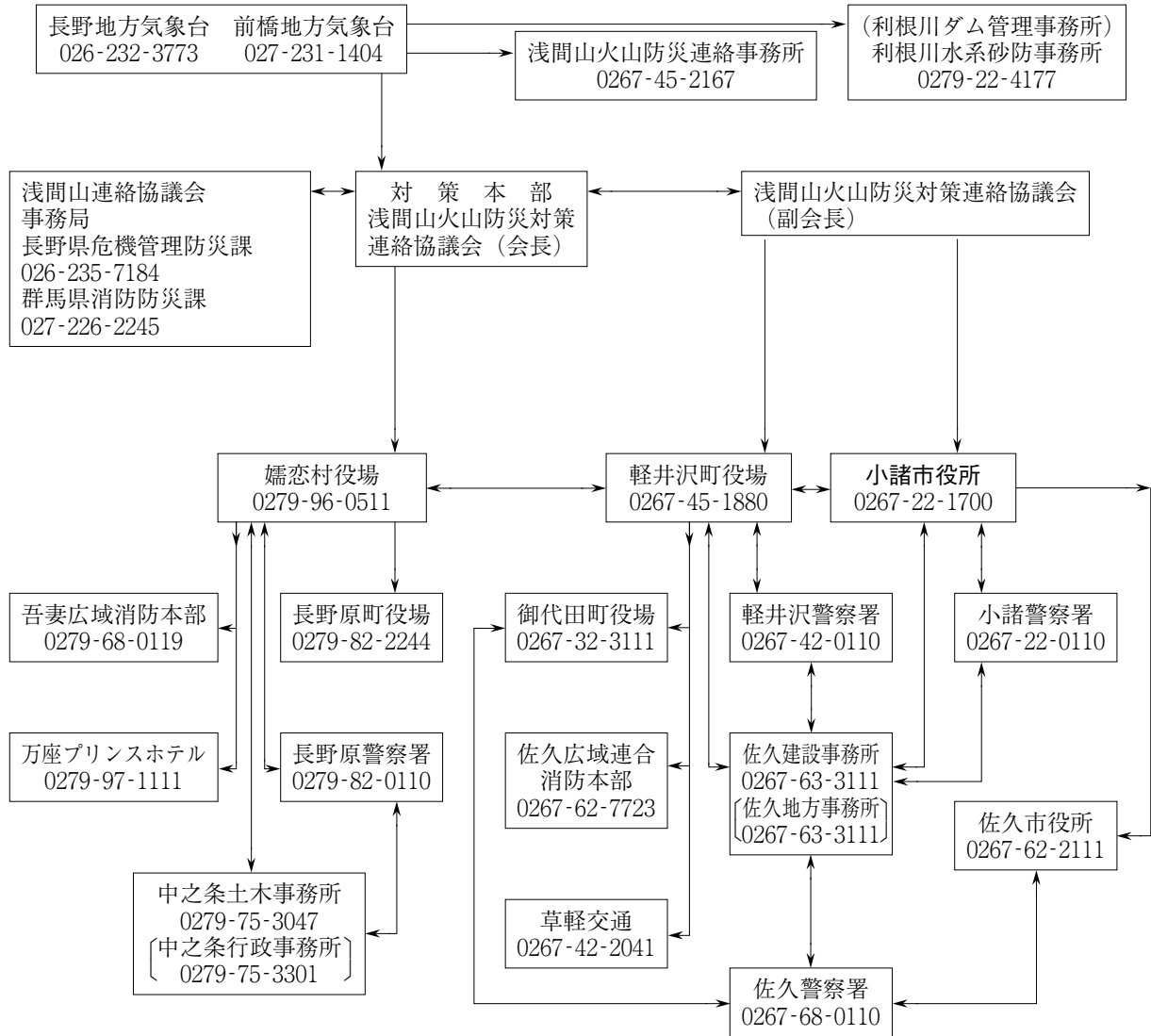
14-11 天仁・天明噴火に伴う火砕流及び岩屑なだれの実績図



14-12 浅間山火山防災対策連絡協議会関係機関連絡体制（主に道路規制）

平成19年11月11日

連絡協議会事務局（群馬県）

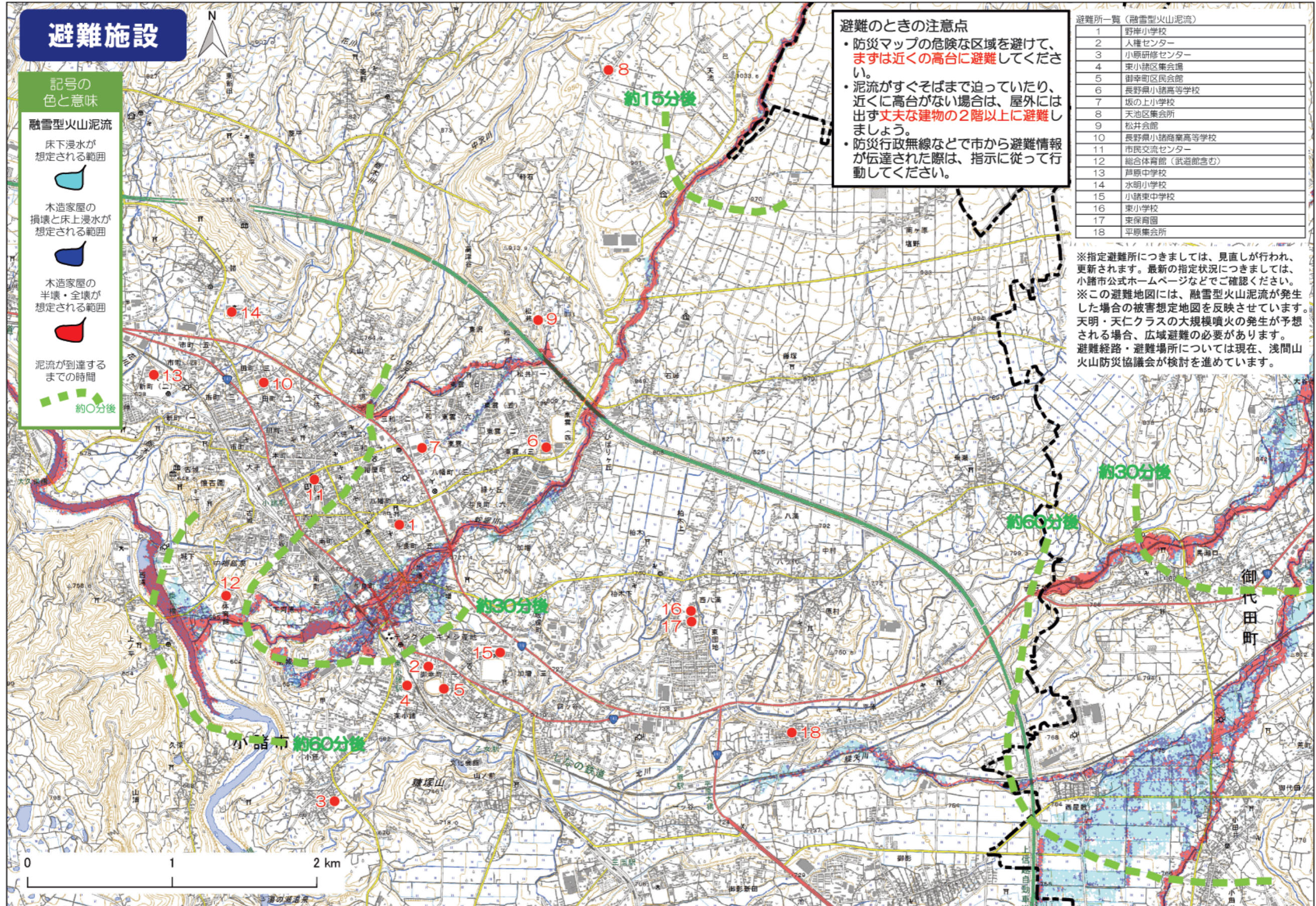


※ なお、浅間山火山防災対策連絡協議会の会長・副会長からの連絡は、群馬県町村が連絡協議会会長の場合には嬬恋村に連絡し、嬬恋村から群馬県関係機関に連絡すること。

長野県市町村が連絡協議会会長の場合は、軽井沢町・小諸市に連絡し、軽井沢町・小諸市から長野県関係機関に連絡すること。

また、浅間白根火山ルート、国道146号、チェリーパークライン（市道0106号）、村道鳥居峠車坂線、浅間山荘線（市道1717号）、白糸ハイランドウェイ、林道群馬坂線、町道浅間線等の交通規制を実施する際は、「噴火警戒レベル導入に係わる防災対応についての申し合わせ書」の別紙1-3道路の具体的な防災対応（レベル3・火口周辺警報）の対応機関が相互に連絡を取り実施すること。

14-13 浅間山融雪型火山泥流マップ



15 災害履歴

15-1 災害の記録

災害名等	発生年月日	災害原因	被害箇所・地域	被害状況
台風7号	S 34. 8. 14	豪雨・暴風 ・最大風速36.3m ・総雨量286.9mm	全 市	死亡 1人 全壊 83戸 半壊 318戸 非住家 458棟 り災 1,127戸 同世帯 1,630世帯 人員 6,736人 道路 38か所 農作物 2,729ha 橋梁 1か所 被害総額 1,301,559千円
火 災	36. 1. 27	重油ストーブの転倒	相生町（袋町） （株）大進小諸営業所より発火	工場 3棟 住宅 4戸全焼 り災世帯 4世帯
火 災	38. 8. 23	配電盤の過熱	赤坂 ヤマト化工（株）より発火	工場 8棟 住宅 3戸 非住家 3棟全焼 り災世帯 4世帯
豪 雨	42. 6. 16	集中豪雨 ・降雨量（18時～20時） 160mm	柏木地区（全区） 南大井地区（平原） 中央地区 （東山・小原）	死者 2人 全壊流失 5戸 半壊 3戸 床上浸水 628戸 り災世帯 677戸 り災人員 2,646人 農業関係被害 農作物被害 1,189ha 田畑の流失、冠水、埋没 583ha
降 雹	42. 6. 18	降 雹	北大井地区（柏木） 南大井地区（平原） 中央地区 （東山・小原）	水路 3,157m 農道 77,000m 頭首工 79か所 橋梁 12か所 公共土木施設被害 河川 11,050m 道路市道関係 22路線 橋梁関係 8か所 林道関係被害 林道 2,000m 水道施設被害 柏木簡易水道 4,860千円 被害総額 1,295,569千円

豪雨	49. 8. 2	豪雨 ・降雨量(14時~15時) 42mm	松井川 中央地区(松井)	河川崩壊 被害総額 153,858千円
豪降 雨電	54. 6. 2	豪雨・降電 ・降雨量(14時20分~18時 20分) 83.5mm	中央地区の約半分 (北西側) 西小諸地区・諸地区 ・北大井地区(柏木) 川辺地区(上の平) 等の一部	軽傷 2人 全壊 1戸 半壊 1戸 床上浸水 7棟 床下浸水 144棟 り災人員 540人 農作物被害 592.5ha 農業用水路 2か所 道路洗掘決壊、河川護岸決壊 69か所 配水管破裂 1か所 被害総額 652,000千円
冷害	55. 6. 9		全 市	水稲(不稔と登熟の遅れ) 796ha 野菜(肥大不足) 1,012ha 果樹(玉伸びが悪い) 258ha その他(品質低下等) 101ha 合計 2,167ha
降電	57. 6. 19	降電	三岡地区 (耳取・森山) 南大井地区 (一ツ谷)	果樹、野菜 138ha 被害総額 100,000千円
地すべり	57. 8. 7	地すべり	中央地区 (富士見台・押出)	指定地域 39ha 全壊 1棟 1世帯 県営住宅 11棟 78世帯退去 押出 8世帯退去 信越線被害 東電送電鉄塔撤去 水道・道路被害
雷雨 降電	57. 8. 8	雷雨・降電 ・降雨量(14時~17時) 36.5mm	全市(市の南部へ特 に集中)	床上浸水 2棟 床下浸水 41棟 り災世帯 43世帯 り災人員 166人 農作物被害 55ha 農業施設被害 30か所 公共土木被害 8か所 被害総額 133,000千円
台風10号	57. 8. 12	豪雨・暴風 ・最大風速25.0m ・総雨量102.0mm	全 市	軽傷 1人 半壊 1棟 床下浸水 28棟 り災世帯 29世帯 り災人員 98人 農作物被害 955ha 農業用施設被害 71件 風倒木 33ha 公共土木施設被害 110か所 水道施設被害 3か所

				商工観光施設被害 8か所 教育・社会福祉施設被害 6か所 被害総額 1,821,000千円
台風18号	57. 9. 11 ~12	豪雨 ・総雨量(9/10~9/12) 209.5mm	全 市	床下浸水 39棟 り災世帯 39世帯 り災人員 129人 農作物被害 24ha 農業施設被害 25か所 公共土木施設被害 114か所 被害総額 212,000千円
台風10号	58. 10. 28 ~29	豪雨 ・総雨量146.0mm	全 市	床下浸水 16棟 り災世帯 16世帯 り災人員 74人 農地被害 31か所 農業用施設被害 52か所 林道関係被害 5か所 公共土木施設被害 120か所 被害総額 340,747千円
豪 雨	59. 7. 26	豪 雨 ・降雨量 (12時~24時) 50.0mm	主に北大井地区	床上浸水 1棟 床下浸水 6棟 り災世帯 7世帯 り災人員 22人 農作物被害 31ha 農業用施設 18か所 林道関係 1か所 公共土木施設 52か所 都市施設 3か所 被害総額 11,544千円
台風6号	60. 6. 29 ~7. 1	豪 雨 ・降雨量(6/29 20時30 分~7/1 5時30分)	全市	床下浸水 9棟 物置 1 り災世帯 9世帯 り災人員 35人 農作物被害 41ha 農地被害 18か所 農業用施設 47か所 林道関係 1か所 公共土木施設 60か所 都市施設 4か所 水道施設 3か所 被害総額 160,323千円
降 雹	60. 7. 20	降 雹	川辺地区 (大杭・宮沢・久保 ・御牧ヶ原) 三岡地区 (耳取・森山) 北大井地区(四ッ谷 ・柏木下・西八満・ 藤塚・石峠) 大里地区(諸・後平 ・菱野滝原)	床下浸水 5棟(内店舗1) り災世帯 5世帯 り災人員 12人 農作物被害 188.1ha 教育関係 1棟 被害総額 237,610千円

			中央地区（小原・東山・乙女・松井）	
降 霜	61. 5. 27	降 霜	全 市	農作物被害 53ha 被害総額 69,700千円
台風15号	61. 9. 3	豪 雨 ・総雨量104.5mm	全 市	床下浸水 28棟 農林関係 7か所 公共土木施設被害 14か所 被害総額 43,300千円
大 雨	62. 8. 12	降 雨 ・降雨量（18時30分～22時30分）16mm	全 市	農林関係 14か所 被害総額 2,000千円
大 雨	62. 8. 13	降 雨 ・降雨量（16時40分～17時40分）55mm	全 市	公共土木施設被害 17か所 農林土木施設被害 11か所 被害総額 13,980千円
降 雹	63. 5. 30	降 雹	北大井地区 （柏木下・西八満・藤塚・石峠）	農作物被害 12.6ha 被害総額 32,775千円
雷 豪 雨	63. 8. 8	雷豪雨 ・降雨量（13時17分～14時40分）29.5mm	北大井地区 （石峠・荒堀） 中央地区（松井） 川辺地区（大杭）	床下浸水 5戸 り災世帯 5世帯 り災人員 25人 落雷被害 6か所 雹害 6.15ha 農業用施設 40か所 公共土木施設 18か所 都市計画施設 1か所 水道施設 5か所 被害総額 85,956千円
大 雨	63. 9. 9	降 雨 ・降雨量（18時～22時）45.5mm	中央地区 （緑ヶ丘・小原） 南大井地区 （御影・平原） 大里地区（諸） 三岡地区（森山）	床下浸水 5戸 り災世帯 5世帯 り災人員 14人 農業用施設 26か所 被害総額 18,660千円
大 雪	63. 10. 29	降 雪	全 市	果樹木被害 162.2ha 農業用施設 16.4ha 被害総額 191,204千円
大 雨	H 2. 5. 8	降 雨 ・降雨量（15時～15時30分）30.1mm	北大井地区 （四ッ谷・南ヶ原）	床下浸水 1棟 り災人員 6人 公共土木施設 12か所 平成の森 被災
微 噴 火	2. 7. 20	噴 火	浅間山東山麓に微量の降灰	
台風14号	3. 8. 30 ～31	降 雨 ・降雨量（8/30 15時～8/31 9時）64.5mm	全 市	床下浸水 1棟（工場） 農業用施設 3か所 水道施設 2,231人 （西小諸地区）
台風18号	3. 9. 18 ～19	降 雨 ・降雨量（9/18 10時20	全 市	公共土木施設 4か所

		分～9/19 14時28分) 72.5mm		
雷雨	5. 9. 10	降雨 ・降雨量(12時50分～14時 15分) 26mm	三岡地区を除く全市	床上浸水 2棟 床下浸水 10棟 り災人員 34人 公共土木施設 16か所 農業用施設 23か所
台風26号	6. 9. 29	暴風	井子・糠地・松井	果樹(りんご) 55.8ha 11,457千円
雷豪雨 降電	8. 7. 19	雷豪雨 ・降雨量(15時20分～17時) 33.4mm 降電	全市	床下浸水 4棟 公共土木施設 12か所 7,100千円 農業用施設 20か所 野菜果樹 137.5ha 89,150千円 水道施設 250人(耳取地区)
大雪	10. 1. 15	降雪 ・積雪45cm	全市	床下浸水 3棟 公共土木施設 1か所 農業用施設 14棟
台風5号	10. 9. 15 ～16	降雨 ・降雨量(9/15 3時～ 9/16 10時) 101mm	全市	床下浸水 1棟 公共土木施設 8か所 農業用施設 1か所 野菜果樹 56ha 6,561千円
豪雨	11. 8. 14 ～15	降雨 ・降雨量(8/14 0時～ 8/15 23時) 144.5mm	全市	道路通行止 市道9か所 県道1か所 避難勧告 1世帯(2名) 床下浸水 26棟(106名) 公共土木施設 44か所 41,000千円 農業用施設 89か所 59,050千円
雷豪雨 降電	12. 7. 4	降雨 ・降雨量(14時10分～15時 30分) 27mm	全市	床下浸水 11世帯(34名) 家屋一部損壊 14世帯(42名) 公共土木施設 20か所 11,710千円 農業用施設 9か所 2,500千円 野菜果樹 140ha 230,000千円 都市施設 6か所 2,080千円
豪雨	12. 8. 2	降雨 ・降雨量(14時55分～16時 50分) 80mm	全市	床上浸水 2世帯(9名) 床下浸水 12世帯(45名) 公共土木施設 40か所 13,160千円
雷豪雨	12. 8. 26	降雨 ・降雨量(19時50分～21時 30分) 52mm	全市	床上浸水 1世帯(1名) 床下浸水 15世帯(44名) 公共土木施設 42か所 60,510千円 野菜果樹 10ha 2,690千円

豪雨	12. 9. 11 ～12	降雨 ・総雨量146.5mm	全 市	道路通行止 県道 2か所 高速道路 (小諸～佐久間) 公共土木施設 20か所 212,750千円 野菜果樹20ha 10,200千円 自主避難世帯 1世帯 (1名)
豪雨	12. 9. 16 ～17	降雨 ・降雨量 (9/16 19時～9/17 19時) 145mm (9/17 16時～17時) 31mm	全 市	家屋一部破損 3棟 (5名) 床下浸水 26世帯 (65名) 公共土木施設 302か所 889,660千円 林業関係被害 12か所 146,000千円 水稲野菜果樹被害 176.4ha 165,410千円 都市施設 21か所 10,580千円 水道施設被害 2か所 2,500千円 自主避難世帯 4世帯 (22名)
台風15号	13. 9. 9 ～10	降雨 ・降雨量 (9/9 0時～9/10 17時) 167.5mm	全 市	床下浸水 1世帯 (2名) 公共土木施設 31か所 25,385千円 水稲野菜果樹被害 4.8ha 16,350千円 農業用施設 31か所 10,100千円
降雹	16. 7. 9	降雹	全 市	農作物被害 140.63ha 434,274千円 農業用施設 40か所 6,554千円
中規模噴火	16. 9. 1	噴火		浅間山山麓に空振及び北東山麓に火山礫 (火口から8km付近) 浅間山北東方向で降灰 (最も遠い所で福島県相馬市)
豪雨	18. 7. 17 ～19	降雨 ・降雨量 (7/17 0時～7/19 12時) 229.5mm	全 市	床下浸水 5世帯 (24名) 公共土木施設 102か所 4,800千円 林業関係被害 4か所 500千円 農地 28か所 10,850千円 農業用施設 63か所 39,275千円 自主避難世帯 9世帯 (15名)
豪雨	19. 6. 6	降雨 ・降雨量 (14時45分～15時45分) 15.5mm	全 市	床下浸水 3世帯 (10名) 公共土木施設 2か所 500千円 農作物被害61.7ha 10,940千円 農業用施設 2か所 500千円
豪雨	19. 9. 6	降雨 ・降雨量 (9/5 15時～9/7 8時) 211mm	全 市	半壊 1棟 (3名) 家屋一部破損 9棟 (16名) 床下浸水 9世帯 (25名) 公共土木施設 313か所 87,000千円 農業関係被害 195か所 農作物被害 257,704千円 農業用施設 66,220千円

				都市施設 12か所 9,000千円 教育関係被害 1か所 1,500千円 福祉施設被害 1か所 300千円 自主避難世帯 6世帯(8名)
小規模噴火	21. 2. 2	噴火		浅間山南東方向で降灰(関東南部で降灰確認)
豪雨	24. 7. 29	降雨 ・降雨量(7/28 19時~7/30 8時)64mm	全市	床上浸水 4世帯(6名) 床下浸水 24世帯(74名) 公共土木施設 116か所 22,000千円 農業関係被害 91か所 18,450千円 下水道関係被害 14か所 1,100千円 自主避難世帯 4世帯(10名)
台風18号	25. 9. 16	降雨 ・降雨量(9/16 3時~15時)96.5mm	全市	公共土木施設 29か所 4,400千円 農業関係被害 50か所 20,800千円
大雪	26. 2. 15	降雪 ・積雪量(2/14~2/15)108cm	全市	建物関係被害 202件 住宅 9件 付属家 62件 構築物 131件 農業関係被害 農業用施設被害 1,167棟 生乳廃棄処分 15.6 t 除雪関係 問い合わせ等 5,028件 除雪費用 194,000千円
台風21号	29. 10. 22 ~23	降雨 ・降雨量(10/21 23時~10/23 9時)111mm	全市	公共土木施設 123か所 48,210千円 農業関係被害 生産物被害 9,870千円 営農施設被害 2,833千円
豪雨	30. 7. 5 ~7	降雨 ・降雨量(7/5~7/7)60.5mm	全市	農業関係被害 生産物被害 3,714千円 (北大井地区)
台風19号	R 元. 10. 11 ~13	降雨 ・降雨量(10/11 15時~10/13 1時)223mm	全市	公共土木施設 135件 490,000千円 農業関係被害 約450件 農道・水路・農地等 約300件 316,000千円 生産物・農業用ハウス等 45,000千円

15-2 年度別原因別火災発生件数

原因 年度	たばこ・マッチ	たき火	こたつ	子供の火遊び	風呂釜	取り灰・焼き糠	ストーブ	かまど・天ぷら鍋	煙突	電気器具	不明	放火	その他	計
昭和48	3	4	1	3	5	3	1	1		4	1		5	31
49	1	3		1	2	1	2	1	1	1	2	2	3	20
50	4	3	1		2	1				2	1		6	20
51	5	7	1					3	1	2		2	5	28
52	7	5	2	4	1		3	2			1		6	31
53	1	4	2		1	2	2				1		7	20
54	2	3	2	3	2		1	2	2	2	3		5	27
55	2	6	1	1	2		1	3			1		4	21
56	2	4	1	1	1	1	2	2	2	1	1	1	3	22
57		2		1	2	1	1	1			2	1	4	15
58	2		1	2	2		1	4		2	1	1	3	19
59	2	3	2	2			1	2			2	3	3	20
60	2	3	1	2		1	2	3		1			4	19
61	2	7		2	1	1	2	4	1	2	1		4	27
62	3	9			2		4	1		1	3	1	4	28
63		3	2		1		2	8	1			2	7	26
平成元	2	2			1		2	3		1	3		3	17
2	4			2	1	2	1	3	2	1	5		2	23
3	3	3	1	4		2	3	1		2	3	2		24
4	3	5			3			2		1	4	1	5	24
5	4	6		1			2		1	2	1	3	9	29
6	5	5	1	1			1				1		7	21
7	3	7		1	1		3	1	1		4	2	6	29
8	5	7		1		2	2	3	1	1	5	3	9	39
9	1	3					1	7	1		1	6	2	22
10	2	3		1	1		1	2		2		3	4	19
11	4	3		2		3	2	2	1		6	1	9	33
12	3	6		2	2	2		5		3	4	3	15	45
13	10	5		3				4		2	1		6	31
14		2	1		1		1	1	1	1	6	3	9	26

年度 \ 原因	たばこ・マッチ	たき火	こたつ	子供の火遊び	風呂釜	取り灰・焼き糠	ストーブ	かまど・天ぷら鍋	煙突	電気器具	不明	放火	その他	計
平成15	2	3		3			2	1		1	4	3	4	23
16	5	3			1		1	6				1	3	20
17	5	15				1	1	4	2	3	8	1	6	46
18	2	10					1	3	1	3	5	1	10	36
19	1	10		2		2	2				3		4	24
20	1	7			1		1	1		2	1	12	5	31
21		17			2	2		2		1	3	3	2	32
22	2	6			1	2		4		2	3			20
23	3	11	1		2	3	2		1	3	6		4	36
24	6	6				1		1		3	3	1	4	25
25	4	15		1			1	1	1	3	6		3	35
26		17		1			2	1		1	6	1	4	33
27	2	4		1							9		2	18
28	3	4								2	3	5	1	18
29		10	1				1	1		1	6	2	6	28
30	1	15					1			4	4		2	27
令和元	2	7	1					2		2	3	4	4	25
2	5	8					1			5	2	2		23
3		10		1	1					1	3	2	5	23

16 災害危険箇所等

16-1 防災管区別市域の状況

(平成26年4月1日現在)

防災管区	区 分	世帯数	人 口	主 要 災 害 発 生 か 所
東 南 部 地 区	小 原 区	443	1,150	千曲川 繰矢川 乙女川 中井川 蛇堀川 松井川 } の氾濫及び崖崩れ
	東 小 諸 区	365	916	
	東 山 区	184	425	
	乙 女 区	200	447	
	御 幸 町 区	291	684	
	与 良 区	367	850	与良用水、大口用水、道路側溝の氾濫
	鶴 巻 区	76	149	
	赤 坂 区	210	422	
	南 町 区	303	600	
	緑ヶ丘区	268	463	
	計	2,707	6,106	
東 部 地 区	荒 町 区	123	257	松井川 中沢川 栃木川 } の氾濫及び崖崩れ
	紺屋町区	113	290	
	八幡町区	155	376	
	三 和 区	164	372	大口用水、道路側溝の氾濫
	天 池 区	267	439	
	松 井 区	152	356	
	東 雲 区	705	1,706	
	相 生 町 区	94	189	
	本 町 区	161	375	
	六 供 区	708	1,712	
	田 町 区	340	816	
計	2,982	6,888		
西 部 地 区	大 手 区	70	135	中沢川 松井川 栃木川 花 川 } の氾濫及び崖崩れ
	古 城 区	403	896	
	市 町 区	296	641	
	新 町 区	374	938	
	両 神 区	144	297	各用水、道路側溝の氾濫
	富士見平区	163	385	
	計	1,450	3,292	

大里地区	菱野区	362	907	栃木川 花川 西光寺川 荒堰 女堰用水 矢鼻用水 男滝用水	の氾濫及び崖崩れ
	後平区	52	122		
	諸区	328	874		
	西原区	203	445		
	滝原区	286	691		
	計	1,231	3,039	各用水、道路側溝の氾濫	
西小諸地区	芝生田区	571	1,401	深沢川 平沢川 大石沢川 深沢用水	の氾濫及び崖崩れ
	井子区	153	424		
	糠地区	133	334		
	計	857	2,159		
北大井地区	原村区	206	549	蛇堀川	の氾濫及び崖崩れ
	中村区	79	216		
	八ッ代区	128	344		
	西八満区	121	329		
	東区	277	689		
	藤塚区	89	224		
	石峠区	254	556		
	柏木上区	63	172		
	柏木下区	232	610		
	四ッ谷区	567	1,342		
	加増区	574	1,398		
	荒堀区	157	298		
	南ヶ原区	72	167		
	乗瀬区	295	694		
	ひばりヶ丘区	221	568		
計	3,335	8,156			
川辺地区	大久保区	129	326	千曲川の氾濫及び崖崩れ	
	氷区	37	92		
	鶉久保区	111	278		
	西浦区	35	79	御牧ヶ原大地笹沢川	
	上ノ平区	58	141		
	久保区	101	264		
	大杭区	78	203		
	宮沢区	86	231		
	御牧ヶ原区	148	337		
	諏訪山区	97	202		

	計	880	2,153	
三岡地区	市区	419	1,100	皿掛川 湧玉川 森山用水 豊田用水 } の氾濫及び崖崩れ
	耳取区	553	1,445	
	森山区	548	1,407	
	計	1,520	3,952	
南大井地区	御影区	819	2,071	繰矢川 北川 吉田川 皿掛川 湧玉川 御影用水 平原用水 和田用水 } の氾濫及び崖崩れ
	平原区	519	1,268	
	和田区	882	2,027	
	一ツ谷区	463	1,190	
	谷地原区	472	1,170	
	計	3,155	7,726	

16-2 土砂災害警戒区域等

(1) 急傾斜地の崩壊

(H22.11.8長野県指定)

区域の名称	箇所番号	区特別有警戒区域	特 人 家 警 戒 区 域	警戒区域等			内特別警戒区域		公共施設	備 考
				人家戸数		面積 (㎡)	人家 戸数	面積 (㎡)		
				戸数	重複					
糠地-1	k02208001	○		1	0	7,221	0	2,982		
糠地-2	k02208002	○		1	0	5,704	0	1,879		
糠地-3	k02208110	○	○	0	0	1,752	1	452		
深沢-1	k02208003			1	0	56,407	0	0		
芝生田-1	k02208004			6	0	14,018	0	0		
芝生田-2	k02208117			15	0	1,218	0	0		
芝生田-3	k02208118	○		2	0	852	0	139		
滝原-1	k02208005	○	○	1	0	3,380	1	1,286		
入村-1	k02208007	○	○	5	0	12,023	3	4,413	入村集会所	
入村-2	k02208006	○		0	0	6,876	0	2,664		
入村-3	k02208134	○		0	0	4,282	0	1,208		
入村-4	k02208135	○	○	0	0	5,654	2	1,853		
入村-5	k02208136	○	○	0	0	1,947	1	606		
入村-ア	k02208137	○	○	0	0	694	2	151		入村-6
	k02208138	○	○	0	0	292	1	70		入村-7
中の久保-1	k02208008	○	○	4	0	5,041	1	1,951		
菱野-1	k02208009			8	0	15,173	0	0	グループホーム おむすび、グルー プホーム七草	
菱野-2	k02208012	○		1	0	51,842	0	22,790		
菱野-3	k02208016	○	○	0	0	26,962	2	13,811		
菱野-4	k02208139	○		2	0	1,034	0	89		
菱野-5	k02208140	○		1	0	674	0	133		
菱野-ア	k02208141	○	○	1	0	20,751	2	5,893		菱野-6
	k02208142	○		4	0	6,111	0	907		菱野-7
菱野-8	k02208143	○	○	0	0	2,255	2	676		R人家1はk02208144Yと重複
菱野-9	k02208144			1	1	999	0	0		Y人家1はk02208143Rと重複
菱野-10	k02208145	○		1	0	8,072	0	2,637		
西久保-1	k02208010			7	0	8,613	0	0	菱野公民館	
菱平-1	k02208011	○	○	3	0	21,567	1	8,216		
菱平-2	k02208017			3	0	7,360	0	0		
菱平-3	k02208018	○	○	3	0	11,667	3	4,769		
菱平-4	k02208019	○	○	5	0	8,778	1	3,338		
菱平-5	k02208146	○	○	0	0	6,848	2	2,287		
菱平-6	k02208147	○	○	0	0	2,092	1	590		
菱平-7	k02208148			0	0	4,362	0	0		
菱平-8	k02208149			0	0	6,198	0	0		
諸-1	k02208013	○		2	0	7,400	0	2,597		
諸-2	k02208150			0	0	21,448	0	0	小諸高原美術館 白鳥映雪館	
諸-3	k02208151	○		0	0	22,492	0	8,985	長野県動物愛護 センター	
諸-ア	k02208152	○		1	0	16,823	0	6,126		諸-4 Y公共1はk02208153Rと重複

	k02208153	○	○	0	0	1,281	0	369		諸-5 R公共1はk02208152Yと重複
諸-6	k02208154			1	0	5,186	0	0		
菱野湯沢	k02208014	○	○	3	0	18,176	1	10,370		
菱野温泉	k02208015	○	○	0	0	18,629	0	8,566	寿園介護ステーション	Y公共1はk02208156Yと重複
乙-1	k02208020	○	○	14	0	14,799	2	4,857		
東沢-ア	k02208021ア	○	○	2	0	14,786	1	7,446	東沢コミュニティセンター	東沢-1
	k02208021イ	○		2	0	4,416	0	1,496		東沢-2
甲-ア	k02208022ア	○		3	0	2,851	0	770		甲-1-ア
	k02208022イ	○		0	0	4,687	0	1,323	大和神社神司庁	甲-1-イ
	k02208023	○		1	0	8,170	0	2,684	小諸ガス事業所	甲-2
己-1	k02208024			0	0	13,332	0	0		
己-2	k02208025			2	0	14,453	0	0		
己-3	k02208172			3	0	4,563	0	0		
己-4	k02208173			1	0	5,309	0	0	愛灯園、愛灯園診療所、グリーンライフ愛灯園	
己-5	k02208174			13	0	21,329	0	0		
ひばりヶ丘-ア	k02208026			2	0	7,981	0	0		ひばりヶ丘-1
	k02208027			5	0	14,813	0	0		ひばりヶ丘-2
ひばりヶ丘-3	k02208179			1	0	1,857	0	0		
南ヶ原-1	k02208028	○	○	0	0	1,237	1	224		
南ヶ原-2	k02208029	○		1	0	3,958	0	1,290		
平原-1-ア	k02208030ア	○	○	0	0	5,473	1	1,984		
平原-1-イ	k02208030イ	○	○	1	0	2,212	1	650		
平原-2	k02208031	○		0	0	31,488	0	11,823		
平原-ア	k02208032	○		0	0	14,001	0	5,095		西原-1
	k02208033	○		0	0	9,186	0	3,055		平原-3
	k02208034	○	○	0	0	40,842	1	14,203		平原-4
	k02208035	○	○	2	0	11,198	4	3,239		平原-5 R人家1はk02208215Yと重複
	k02208215	○		3	2	31,050	0	11,092		平原中宿-1 Y人家1はk02208035Rと重複 Y人家1はk02208212Yと重複 Y公共1はk02208212Rと重複
	k02208216	○		2	0	30,993	0	11,408		平原東-1
	k02208305	○		0	0	46,893	0	18,295		平原東-4 左:河川を挟みK02208216 右:道路構造物の開始位置
平原-イ	k02208036	○		0	0	10,134	0	3,683		平原-6
	k02208037	○		1	0	7,763	0	1,714		平原-7
平原-ウ	k02208041	○	○	3	0	3,331	1	905		平原-9 Y人家2はk02208210Yと重複
	k02208206	○		3	0	25,962	0	7,740		平原西-3
	k02208207			0	0	1,249	0	0		平原西-4
	k02208208	○		0	0	33,573	0	11,143		平原西-5
	k02208209	○		1	0	14,860	0	4,056	平原地区処理施設	平原西-6
	k02208210	○		23	2	17,045	0	4,122		平原下宿-1 Y人家2はk02208041Yと重複
	k02208211	○		0	0	1,165	0	217		平原下宿-2

	k02208212	○	○	1	0	17,483	0	5,568		平原下宿-3 Y人家1はk02208215Yと重複 R公共1はk02208215Yと重複
	k02208213	○	○	0	0	5,236	0	1,278		平原下宿-4
原村-ア	k02208038	○	○	0	0	2,019	1	571		平原-8
	k02208192	○	○	2	0	37,340	0	9,168		原村-4
原村-イ	k02208189	○		0	0	3,788	0	830		原村-1
	k02208190	○		0	0	12,110	0	2,337		原村-2
原村-3	k02208191	○		1	0	2,917	0	580		
原村-ウ	k02208193	○	○	2	0	11,239	0	2,980		原村-5
	k02208194	○		0	0	3,737	0	998		原村-6
原村-7	k02208195	○		2	0	9,330	0	2,941		
原村-エ	k02208196	○		1	0	7,138	0	1,761		原村-8
	k02208197	○	○	0	0	6,085	0	1,623		原村-9
入居祖-ア	k02208039	○		1	0	9,627	0	2,655		入居祖-1
	k02208214			0	0	9,593	0	0		平原下宿-5
御影新田-ア	k02208040ア	○		0	0	26,603	0	5,823		御影新田-1 佐久市と隣接 右:k02208040イ
	k02208040イ	○		3	0	37,263	0	10,904	JA浅間南大井出荷所 市立南保育園	御影新田-2 左:k02208040ア
	k02208220	○		3	0	34,878	0	12,015		御影新田-7
	k02208221	○		0	0	24,217	0	8,033		御影新田-8
	k02208222	○		5	0	12,346	0	3,532		御影新田-9
御影新田-イ	k02208045	○		12	0	26,797	0	3,974		御影新田-3
	k02208046	○		0	0	10,370	0	1,705	谷地原污水中継 ポンプ場	御影新田-4
	k02208232	○		32	0	1,406	0	246		谷地原-1
御影新田-ウ	k02208047	○		6	0	15,320	0	1,582		御影新田-5
	k02208048	○		5	0	6,900	0	1,231		御影新田-6
	k02208049	○		2	0	11,919	0	2,465		森山-1
	k02208234	○		1	0	2,303	0	286		御影新田-11
	k02208235	○		1	0	3,350	0	895		森山-3
	k02208311	○		3	0	10,973	0	2,083		森山-9
御影新田-10	k02208233	○		0	0	3,994	0	672		
御影新田-エ	k02208306			0	0	6,452	0	0		御影新田-12
	k02208307			4	0	6,473	0	0		御影新田-13
御影新田-14	k02208308	○	○	0	0	6,551	0	1,380		右:道路構造物との境
久保田-ア	k02208042	○		4	1	10,923	0	1,631		久保田-1 Y人家2はk02208198YRと重複
	k02208198	○	○	4	1	2,046	1	363		久保-2 R人家1はk02208042Yと重複 Y人家1はk02208042Yと重複
	k02208199			9	0	572	0	0		久保-3
	k02208200			1	0	666	0	0		久保-4
	k02208201			1	0	797	0	0		久保-5
久保田-イ	k02208202	○		2	0	977	0	86		久保-6
	k02208203	○		2	0	2,182	0	396		久保-7
和田-ア	k02208043	○		3	0	11,192	0	3,370		和田-1
	k02208044	○		5	0	10,475	0	3,232		和田-2
	k02208226	○		8	0	11,518	0	3,223		和田-4
和田-3	k02208225	○		0	0	6,320	0	1,536		

森山-2	k02208050	○		5	0	9,170	0	1,961	森山公民館	
森山-4	k02208239	○		0	0	7,469	0	897		
森山-5	k02208240	○		8	0	7,603	0	1,729		
森山-6	k02208241	○		1	0	1,861	0	376		
森山-ア	k02208309	○		2	0	8,672	0	1,109		森山-7
	k02208310	○		0	0	1,427	0	98		森山-8
森山-イ	k02208312	○		3	0	21,227	0	4,913		森山-10
	k02208313	○		3	0	17,672	0	3,436		森山-11
平原西-ア	k02208051	○		0	0	14,666	0	5,184	(株)ルネサス東日本 セミコンダクタ 浅間寮	平原-10
	k02208204			4	1	2,025	0	0		平原西-1 Y人家1/はk02208205Rと重複
	k02208205	○	○	0	0	13,173	6	4,450		平原西-2 R人家1/はk02208204Yと重複
尾尻-ア	k02208053ア			3	0	6,434	0	0		尾尻-1-ア
	k02208053イ	○		2	0	4,868	0	1,208		尾尻-1-イ
尾尻-2	k02208052			15	0	10,723	0	0		
尾尻-3	k02208246	○		0	0	6,319	0	1,291		
尾尻-4	k02208247	○		0	0	7,172	0	1,982		
尾尻-5	k02208248	○		11	0	35,372	0	11,117	小諸家畜市場事 業協同組合高速 堆肥製造工場	
尾尻-6	k02208300	○		0	0	2,045	0	34		
四ツ谷-1	k02208054			3	0	9,109	0	0	四ツ谷集会所	
四ツ谷-ア	k02208055ア	○	○	0	0	3,265	4	724		四ツ谷-2 R人家1/はk02208055-イYと重複
	k02208055イ	○	○	1	1	719	2	84		四ツ谷-3 Y人家1/はk02208055アRと重複
	k02208055ウ	○	○	1	0	1,605	3	508		四ツ谷-4
四ツ谷-5	k02208243	○		1	0	1,354	0	346		
四ツ谷-6	k02208244	○		7	0	3,289	0	846		
四ツ谷-7	k02208245	○	○	1	0	492	1	130		
乙女-1	k02208056			4	0	3,427	0	0		
乙女-2	k02208057	○		4	0	9,797	0	2,767		
乙女-3	k02208242			0	0	2,245	0	0	小諸市文化センター 乙女湖体育館 公民館、文化会 館、働く婦人の家	
加増-ア	k02208059	○		5	0	5,911	0	1,701		加増-1
	k02208297			2	0	633	0	0		加増-3
	k02208299			2	0	7,045	0	0	ことぶきの家東 小諸、JAあさま西 部営農センター	加増-5 左：道路を挟みk02208047 右：道路を挟みk02208297
加増-2	k02208058	○		7	0	9,983	0	1,539		
加増-4	k02208298	○		0	0	12,432	0	3,051		
御幸町-1	k02208060			5	0	725	0	0		
蛇堀-1	k02208061			3	0	7,921	0	0	市立中央保育園、 小諸市福祉企業 センター	
南町-1	k02208062	○		4	0	7,339	0	2,188	南町公民館	
南町-2	k02208263			1	0	4,483	0	0		
小原-1	k02208063			1	0	4,497	0	0		
小原-2	k02208064	○		1	0	12,470	0	6,507		
小原-3	k02208065	○		2	0	6,572	0	1,430		

小原-ア	k02208068	○		2	0	20,717	0	8,570		小原-4
	k02208302			3	0	57,603	0	0		小原-5
	k02208303			0	0	924	0	0		小原-6
	k02208304			0	0	539	0	0		小原-7 右:k02208302と同一斜面となる
耳取北-1	k02208066	○		0	0	11,388	0	4,779		
耳取南-1	k02208067	○		0	0	2,728	0	991		
耳取南-ア	k02208264	○		0	0	9,253	0	3,542		耳取南-2 佐久市と隣接 Y公共1はk02208265Yと重複
	k02208265	○		0	0	2,610	0	710		耳取南-3 佐久市と隣接 Y公共1はk02208264Yと重複
耳取南-4	k02208321			1	0	6,616	0	0		
耳取南-5	k02208322	○		5	0	11,022	0	2,780		佐久市と隣接 左:橋梁下で斜面高5m
体育館上	k02208069	○		0	0	10,819	0	2,550		
中棚-1	k02208070	○	○	0	0	13,707	0	4,975		
古城-ア	k02208071	○		2	0	9,840	0	4,325		古城-1
	k02208072ア			8	0	8,396	0	0		古城-2
	k02208072イ			2	0	1,319	0	0		古城-3
	k02208072ウ			0	0	1,069	0	0		古城-4
古城-5	k02208266	○		2	0	5,221	0	630		
古城-6	k02208267	○	○	7	0	1,378	1	165		
市町-ア	k02208075ア			6	0	5,924	0	0		市町-1-ア Y人家2はk02208075イYと重複 Y人家1はk02208075エYと重複
	k02208075イ			7	2	4,649	0	0	市町区公民館	市町-1-イ Y人家2はk02208075アYと重複 Y公共1はk02208075ウYと重複
	k02208075ウ			0	0	1,105	0	0	市町区公民館	市町-1-ウ Y公共1はk02208075イYと重複
	k02208075エ			1	1	606	0	0		市町-1-エ Y人家1はk02208075アYと重複
市町-2	k02208073	○	○	6	0	5,283	1	1,656		
新町-1	k02208074			15	0	23,017	0	0		
新町-2	k02208274			0	0	3,477	0	0	新町区公民館	
新町-3	k02208275	○		0	0	2,289	0	532		
両神-1	k02208076			4	0	7,446	0	0		
両神-2	k02208273	○		2	0	1,553	0	363		
西浦-1	k02208077	○	○	0	0	24,063	2	11,398	千曲小学校	
西浦-ア	k02208078ア			5	0	7,583	0	0		西浦-2 Y人家2はk02208078イYと重複 Y人家2はk02208079Yと重複
	k02208078イ			4	2	5,251	0	0		西浦-3 Y人家2はk02208078アYと重複 Y人家1はk02208079Yと重複
	k02208079	○		5	3	10,967	0	5,138	西浦集会所	山浦-1 Y人家2はk02208078アYと重複 Y人家1はk02208078イYと重複 Y公共1はk02208080Yと重複
上ノ平-ア	k02208080	○		1	0	14,015	0	7,164	西浦集会所	上ノ平-1 Y公共1はk02208079Yと重複
	k02208081	○		3	0	6,742	0	3,373		上ノ平-2
	k02208082	○	○	4	0	23,027	2	12,239		上ノ平-3 Y人家4はk02208083Yと重複 R人家1はk02208083Yと重複

上ノ平-4	k02208083	○		8	5	24,791	0	11,488		Y人家1はk02208082Rと重複 Y人家4はk02208082Yと重複
上ノ平-5	k02208084	○		4	0	3,336	0	645		
上ノ平-6	k02208085			3	0	9,536	0	0	(株)ストラダール工場	
久保-ア	k02208086			4	0	32,629	0	0		久保-1
	k02208087			1	0	19,933	0	0		山浦-2
久保-2	k02208276	○		1	0	20,591	0	9,251		
久保-イ	k02208277	○	○	3	0	9,697	1	3,268		久保-3
	k02208278	○	○	6	0	12,389	3	4,091		久保-4
久保-ウ	k02208279	○		1	0	906	0	159		久保-5
	k02208280	○	○	1	0	8,363	2	2,648		久保-6
大杭-1	k02208089	○		4	0	19,622	0	7,607		
大杭-2	k02208088	○	○	3	0	10,162	4	3,926		
大杭-3	k02208090	○		2	0	7,340	0	3,030		
大杭-4	k02208281	○	○	0	0	1,569	0	525		R公共1はk02208282Rと重複
大杭-5	k02208282	○	○	0	0	1,437	0	414		R公共1はk02208281Rと重複
上河端-1	k02208091	○	○	0	0	8,382	0	4,162		
宮沢-1	k02208092			12	0	26,041	0	0		
宮沢-2	k02208093	○		10	0	73,878	0	43,472		
宮沢-3	k02208283			1	0	3,964	0	0		
大久保-ア	k02208094	○		5	0	13,138	0	5,396		大久保-1
	k02208095	○		0	0	30,910	0	12,696	国民年金健康保養センター	大久保-2
大久保-3	k02208105	○		1	0	38,424	0	25,643		
大久保-4	k02208106	○	○	1	0	48,152	1	31,009		
大久保-5	k02208284			1	0	1,153	0	0		
鶴久保-1	k02208097	○	○	7	0	51,057	2	37,185		
鶴久保-2	k02208096	○	○	3	0	3,326	2	1,344		
聖-1	k02208107	○	○	0	0	2,821	0	1,243		保全対象は東御市側にY 公共1戸、R公共1戸 面積は小諸市分を計上
井子-1	k02208108	○		1	0	7,786	0	2,347		
井子-2	k02208109	○	○	1	0	1,362	1	222		
水石-ア	k02208111	○		1	0	14,000	0	8,120		水石-1 Y人家1はk02208112Yと重複
	k02208112			1	1	8,022	0	0		水石-2 Y人家1はk02208111Yと重複
水石-イ	k02208113	○		0	0	2,927	0	812		水石-3
	k02208114	○		3	0	13,172	0	5,063	小諸市消防団器具置場	水石-4 Y人家1はk02208115Yと重複
	k02208115			1	1	4,106	0	0		水石-5 Y人家1はk02208114Yと重複
水石-6	k02208116			2	0	3,292	0	0		
西原-2	k02208119			2	0	14,501	0	0		Yの人家の内1戸は空家(別荘)
押出-ア	k02208120	○		0	0	5,150	0	1,460		押出-1 Y公共1はk02208121Yと重複
	k02208121	○		13	0	25,580	0	7,319		押出-2 Y公共1はk02208120Yと重複 Yの人家の内1は空家
押出-3	k02208122			1	0	2,223	0	0		Yの人家は空家
押出-4	k02208123	○		0	0	2,521	0	733		
押出-イ	k02208124	○		1	0	4,431	0	619		押出-5 Y人家1はk02208125Yと重複

	k02208125	○		1	1	897	0	234		押出-6 Y人家1はk02208124Yと重複
富士見平-ア	k02208126	○		2	0	14,084	0	5,476		富士見平-1 Yの人家の内1戸は空家
	k02208127	○	○	3	0	26,866	2	8,263		富士見平-2 R人家1はk02208128Yと重複
	k02208128	○		4	1	4,018	0	288		富士見平-3 Y人家1はk02208127Rと重複
富士見平-4	k02208129	○		1	0	3,406	0	861		
東新田-ア	k02208130	○	○	0	0	7,353	1	3,843		東新田-1 Rの人家1戸は空家
	k02208131	○	○	0	0	24,354	1	14,106		東新田-2 Rの人家1戸は空家
東新田-3	k02208132	○	○	0	0	360	1	35		
東新田-4	k02208133	○	○	1	0	1,749	1	593		
小姓-1	k02208155	○		0	0	5,130	0	1,534		
小姓-ア	k02208156	○	○	0	0	17,123	0	7,954	寿園介護ステーション	小姓-2 Y公共1はk02208015Yと重複
	k02208157	○		1	0	20,387	0	7,734		小姓-3
六供-1	k02208158	○	○	5	0	5,988	14	1,464		Rの人家の内2戸は空家
六供-2	k02208159	○		2	0	1,341	0	294		
六供-3	k02208160	○		0	0	4,483	0	1,492		
六供-4	k02208161	○		1	0	5,769	0	2,303		
軽石-1	k02208162	○	○	2	0	3,589	2	1,132		
軽石-2	k02208163	○	○	1	0	835	1	244		
軽石-3	k02208164			2	0	803	0	0		
軽石-4	k02208165	○		1	0	11,561	0	4,136		
松井-1	k02208166	○		1	0	1,103	0	351		
松井-2	k02208167			0	0	2,026	0	0		
松井-ア	k02208168	○	○	0	0	4,441	0	1,373		松井-3
	k02208169	○		2	0	1,054	0	281		松井-4
松井-5	k02208170			1	0	1,435	0	0		
松井-6	k02208171	○	○	0	0	11,414	0	4,427		
松井-7	k02208292	○	○	0	0	3,203	1	626		
石峠-1	k02208175			3	0	10,450	0	0		
石峠-2	k02208176			0	0	2,532	0	0		
石峠-3	k02208177			0	0	1,166	0	0		
石峠-4	k02208178			5	0	5,075	0	0		
緑ヶ丘-ア	k02208180	○		1	0	8,545	0	2,350		緑ヶ丘-1
	k02208181	○		3	0	7,128	0	1,728		緑ヶ丘-2
加増西-1	k02208182	○		4	0	5,911	0	1,590		
加増西-ア	k02208256	○		11	0	8,756	0	455		加増西-2
	k02208257	○	○	0	0	2,461	1	667		加増西-3
加増西-4	k02208258			0	0	6,240	0	0		
塩野-ア	k02208183			0	0	8,317	0	0		塩野-1
	k02208184			1	0	1,265	0	0		塩野-2 面積は小諸市分を計上
塩野-3	k02208185			1	0	10,983	0	0		保全対象:御代田町側Y人家2戸 面積は小諸市分を計上
東団地-1	k02208186			1	0	2,540	0	0		
平原北-1	k02208187	○		2	0	1,511	0	149		
正眼院	k02208188			0	0	2,575	0	0	正眼院	

平原東-ア	k02208217	○		0	0	1,922	0	594		平原東-2
	k02208218	○	○	0	0	2,345	0	501		平原東-3
平原上宿-1	k02208219	○		1	0	1,822	0	422		
一ッ谷-1	k02208223	○		5	0	22,463	0	7,327		
御影-1	k02208224	○		0	0	8,709	0	2,479		
市-1	k02208227	○		7	0	4,130	0	535		
市-ア	k02208228	○		0	0	2,487	0	691		市-2
	k02208229	○		0	0	5,223	0	1,688	公民館	市-3
市-4	k02208230	○		1	0	1,982	0	534		
市-5	k02208236	○		9	0	6,006	0	1,835		
市-6	k02208237	○	○	0	0	750	0	113		
市-7	k02208238	○		3	0	1,232	0	271		
和田工業団地	k02208231	○		0	0	5,570	0	1,770		
加増東-ア	k02208249	○		0	0	2,284	0	539		加増東-1
	k02208250	○		5	0	10,989	0	2,239		加増東-2
加増東-3	k02208251	○		0	0	11,755	0	2,011		
加増東-4	k02208252	○	○	0	0	2,685	0	671		
加増東-5	k02208253			0	0	6,384	0	0		
加増東-6	k02208254	○	○	1	0	1,429	3	302		
加増東-イ	k02208255	○	○	2	1	1,786	1	544		加増東-7 左：河川を挟みk02208301 Y人家1はk02208301と重複
	k02208301	○	○	1	1	4,619	2	676		加増東-8 右：河川を挟みk02208255 Yの人家1k02208255と重複
与良-1	k02208259	○	○	4	0	10,867	1	2,674		
与良-2	k02208260	○		9	0	3,493	0	662		
与良-3	k02208261			5	0	4,094	0	0		
与良-4	k02208262			0	0	3,677	0	0	神明会集会所	
三和-1	k02208268	○	○	1	0	2,136	1	473		
本町-1	k02208269	○		3	0	1,000	0	158		
田町-ア	k02208270	○		3	0	6,659	0	1,522		市町-3
	k02208271			5	0	2,630	0	0		田町-1
	k02208272			2	0	1,367	0	0		田町-2
氷-1	k02208285	○	○	3	0	1,788	1	523		
氷-ア	k02208286	○	○	1	0	7,323	1	3,004		氷-2
	k02208287	○		2	0	1,115	0	386		氷-3
	k02208288	○		2	0	8,670	0	4,194		氷-4
氷-5	k02208289			0	0	5,906	0	0	あぐりの湯こもろ	
浅間山荘	k02208290	○	○	0	0	29,302	9	22,166		
天池-1	k02208291	○	○	0	0	6,695	1	1,960		
懐古園	k02208293			0	0	22,027	0	0	市立小山敬三美術館	丁-1
	k02208294			0	0	6,345	0	0	藤村記念館	懐古園-1
	k02208295			0	0	9,700	0	0	懐古神社	懐古園-2
小諸動物園	k02208296			0	0	30,989	0	0	徴古館（懐古園事務所） 小諸動物園 管理舎	
耳取-1	k02208314	○	○	2	0	4,401	0	1,233		右：道路構造物との境
耳取-2	k02208315			0	0	10,087	0	0		

耳取-3	k02208316	○		0	0	2,297	0	288	
耳取-ア	k02208317	○		0	0	2,097	0	436	耳取-4 右：道路構造物との境
	k02208318	○		0	0	1,285	0	351	耳取-5
耳取-イ	k02208319	○		1	0	7,494	0	2,685	耳取・市地区処理 施設 耳取-6 左：道路構造物との境
	k02208320	○	○	0	0	15,266	1	5,248	耳取-7 右：道路構造物との境

(2) 急傾斜地の崩壊（平成26年指定）

(H26.9.22長野県指定)

区域の名称	箇所番号	区域 特別 警戒 有無	特別 警戒 区域 有無	警戒区域等			内特別警戒区域		公共施設	備考
				人家戸数		面積 (㎡)	人家 戸数	面積 (㎡)		
				戸数	重複					
高峰高原	k02208323			1		5,335	0	0		
布引観音-1	k02208024	○	○	1		10,720	1	5,418	积尊寺	
布引観音-2	k02208025	○	○	1		9,812	1	6,270	积尊寺	
御牧ヶ原-1	k02208026	○		11		77,378	0	39,838		
御牧ヶ原-2	k02208027	○	○	1		1,105	1	407		
御牧ヶ原-3	k02208028	○	○	4		3,890	3	1,775		
御牧ヶ原-4	k02208029	○		2		4,693	0	1,887		
御牧ヶ原-5	k02208330	○		4		5,763	0	1,951		
御牧ヶ原-6	k02208331	○		3		16,674	0	7,415		
御牧ヶ原-7	k02208332	○	○	8		13,606	3	6,700		
諏訪山-1	k02208333	○	○	1		12,708	1	4,594		
諏訪山-2	k02208334	○	○	0		821	1	219		
諏訪山-3	k02208335	○	○	1		1,056	1	222		
諏訪山-4	k02208336	○		1		10,192	0	3,884		
諏訪山-5	k02208337	○		2		1,933	0	458		
諏訪山-6	k02208338	○	○	2		2,181	1	1,017		
諏訪山-7	k02208339	○		4		2,182	0	707		
諏訪山-8	k02208340	○	○	1		570	1	158		
諏訪山-9	k02208341	○	○	1		640	1	180		
諏訪山-10	k02208342	○		1		1,051	0	539		
諏訪山-11	k02208343	○	○	2		3,393	1	1,514		
諏訪山-12	k02208344	○	○	4		7,735	1	2,453		
諏訪山-13	k02208345	○		1		902	0	168		
諏訪山-14	k02208346	○		2		11,140	0	7,793		
諏訪山-15	k02208347	○	○	1		483	1	106		
諏訪山-16	k02208348	○		1		1,223	0	688		
諏訪山-17	k02208349	○		1		4,382	0	3,324		
諏訪山-18	k02208350	○	○	3		5,675	2	2,665		
諏訪山-19	k02208351			1		1,065	0	0		
諏訪山-20	k02208352	○		1		3,158	0	963		
諏訪山-21	k02208353	○	○	2		1,787	1	562		
諏訪山-22	k02208354	○		1		1,013	0	205		
諏訪山-23	k02208355	○		3		11,800	0	7,450		
諏訪山-24	k02208356	○		3		29,084	0	19,927		
諏訪山-25	k02208357	○		1		5,530	0	4,240		

諏訪山-26	k02208358	○		1		4,162	0	2,592	
諏訪山-27	k02208359	○		2		6,481	0	4,917	
諏訪山-28	k02208360	○	○	1		1,917	1	1,340	

(3) 土石流

(H19.9.27長野県指定)

区域の名称	箇所番号	区域特別警戒有無	特別警戒区域 人家有無	警戒区域等			内特別警戒区域		公共施設	備考
				人家戸数		面積 (㎡)	人家戸数	面積 (㎡)		
				戸数	重複					
大石沢川1	D02208001	○		7	1	56,328	0	15,055		
大石沢川2	D02208002	○		2	1	84,081	0	15,498		
大石沢川3	D02208003	○		2	1	72,095	0	47,550		
大石沢川4	D02208004	○		88	0	257,860	0	7,595		
神奈川	D02208005	○		3	1	123,635	0	24,373		
深沢川1	D02208006	○	○	3	1	148,614	2	42,481		
深沢川2	D02208007	○		0	0	97,478	0	3,974		
花川1	D02208008	○		0	0	165,706	0	25,063		
花川2	D02208009	○	○	1	0	112,258	1	7,702		
栃木川1	D02208010	○		0	0	141,248	0	70,090		
栃木川2	D02208011	○		142	12	249,599	0	212,368	入村集会場、菱野公民館(旧)、集荷場、下村集会場	
栃木川4	D02208013	○		58	52	45,979	0	45,473	消防団詰所、グループホームおむすび、グループホーム七草	
栃木川6	D02208015	○	○	56	52	6,089	1	0	消防団詰所	
栃木川7	D02208016	○		14	14	96,464	0	0		
栃木川8	D02208017	○		22	18	100,932	0	2,561	寿園介護ステーション	
栃木川9	D02208018	○		18	18	59,492	0	448	寿園介護ステーション	
中沢川	D02208019	○		3	0	79,919	0	642		
蛇堀川	D02208020	○		2	0	33,954	0	103		
鳥の子田川	D02208021	○		0	0	46,830	0	0		
宮沢川	D02208022			0	0	37,502	0	8,301		
花水沢	D02208023			57	0	6,811	0	2,536	大杭研修センター、大杭消防庫	
大杭川	D02208024	○		9	0	15,051	0	446		
細入沢1	D02208025	○		34	34	8,282	0	392	消防庫詰所、山浦簡易郵便局	
細入沢2	D02208026	○		52	51	13,120	0	5,538	消防庫詰所、山浦簡易郵便局、上ノ平公会場、上ノ平集荷場	
井戸の入り口沢	D02208029	○		19	19	33,954	0	103		
袴腰沢	D02208030			27	19	46,830	0	0		
西浦川	D02208031	○		0	0	37,502	0	8,301		
大久保川1	D02208032	○		1	0	6,811	0	2,536		
大久保川2	D02208033	○		0	0	15,051	0	446	布引山釈尊寺、布引観音の休憩所	
大久保川3	D02208034	○		0	0	8,282	0	392	布引山釈尊寺、布引観音の休憩所	
大久保川4	D02208035	○	○	1	0	13,120	1	5,538		

(4) 土石流 (平成27年指定)

(H27. 12. 24長野県指定)

区域の名称	箇所番号	区域 特別 警戒 有無	特別 警戒 区域 人家 有無	警戒区域等			内特別警戒区域		公共施設	備 考
				人家戸数		面積 (㎡)	人家 戸数	面積 (㎡)		
				戸数	重複					
塩野沢 1	D02323001	○	○	39	0	768,582	12	188,886	乗瀬配水池	
塩野沢 2	D02323002	○		41	24	621,340	0	3,983		

(5) 地滑り (平成28年指定)

(H28. 2. 29長野県指定)

区域の名称	箇所番号	区域 特別 警戒 有無	特別 警戒 区域 人家 有無	警戒区域等			内特別警戒区域		公共施設	備 考
				人家戸数		面積 (㎡)	人家 戸数	面積 (㎡)		
				戸数	重複					
赤岩本郷A	J03219007A			2	0	27,626	0	0		
赤岩本郷B	J03219007B			1	0	42,927	0	0		

(6) 地滑り (平成28年指定)

(H28. 3. 24長野県指定)

区域の名称	箇所番号	区域 特別 警戒 有無	特別 警戒 区域 人家 有無	警戒区域等			内特別警戒区域		公共施設	備 考
				人家戸数		面積 (㎡)	人家 戸数	面積 (㎡)		
				戸数	重複					
諸	J02208003			2		8,249	0	0		
				4		8,426	0	0		
				12		13,515	0	0		
富士見平	J02208001			9		99,804	0	0		
				5		184,804	0	0		
				15		183,483	0	0		
西浦	J02208004			7		12,912	0	0		
大久保	J02208002			61		641,161	0	0	氷区生活改善センター、あぐりの湯	
久保	J02208005			25		301,231	0	0		
				81		414,922	0	0	久保公民館	

16-3 砂防指定地

栃木川 皿掛川 深沢川 平原沢川 中沢川

16-4 落石等危険箇所

小諸市大字山浦字仏岩 3か所(市道0122号線)	小諸市大字諸字矢鼻 (市道0105号線)
小諸市大字山浦字袴腰	小諸市大字菱平字下小姓 (市道0209号線)
小諸市大字山浦字坂峯頭 2か所 (市道0226号線)	小諸市大字大久保字坂峯 (鵜久保)
	小諸市大字大久保字矢ノ下 (布引)
小諸市大字山浦字下川端 (市道0121号線)	小諸市大字山浦字腰巻 (宮沢)
小諸市大字耳取字東久保田 (市道4119号線)	小諸市丙鳥岩 2か所 (市道0222号線)
小諸市大字山浦字片山 2か所(市道0123号線)	小諸市大字菱平字風張

16-5 水防上特に警戒を要する箇所

河川名	所在地	河川名	所在地
湧玉川	県道小諸中込線下	栃木川	新町橋上流
中沢川	六供県道菱野筒井線上	西光寺川	国道18号線上
蛇堀川	国道18号線下(ボックス)上下	花川	国道18号から両神団地

16-6～16-8 欠

16-9 山地災害危険地区

1 民有林

(1) 崩壊土砂流出危険地区

危険地区 番号		地区名	保安林等	地すべり 区域 防止	他の 法令等 の 指定	荒廃 状況	危険 地区 の 危険 度	面積 (ha)	位置
市 町村	地 区								字
208	1	蛇堀川		無	土砂	有	B	3.36	甲高峰
208	2	大杭沢		無	土砂	有	C	1.20	山浦大杭
208	3	竹の笹沢		無		有	C	1.80	甲小原
208	4	寺浦沢		無	急・土	有	B	4.20	平原居祖
208	5	大平	土流	無	砂・土	有	B	1.92	甲大平
208	6	宇坪入	干害	無	砂・土	無	B	3.60	菱平宇坪入
208	7	簡井沢		無	土砂	有	B	3.78	菱平簡井沢
208	8	宮沢	土流	無	土砂	有	C	0.24	宮沢

(2) 山腹崩壊危険地区

危険地区 番号		地区名	保安林等	他の 法令等 の 指定	荒廃 状況	危険 地区 の 危険 度	面積(ha)	位置
市 町村	地 区						危 険 地 区 の 上 の 点 数	字
208	1	北山	土流	砂・土	無	C	5	滋野甲北山
208	2	宮沢	土流	土砂	有	A	4	山浦宮沢
208	3	小林		土砂	有	B	2	山浦小林
208	4	西久保		土砂	無	C	1	菱平西久保
208	5	小原		土砂	無	A	3	甲小原
208	6	谷地原			有	B	1	御影谷地原
208	7	両神	土流	砂・土	有	A	4	丙両神
208	8	靱蔵壺	土流	土砂	無	B	1	丁靱蔵壺
208	9	大手山	土流		無	B	2	丁大手山
208	10	野馬取	水かん		無	C	1	甲野馬取
208	11	矢の下			有	B	2	大久保矢の下

16-10 浸水想定区域、土砂災害警戒区域等の区域内の要配慮者利用施設

(1) 浸水想定区域

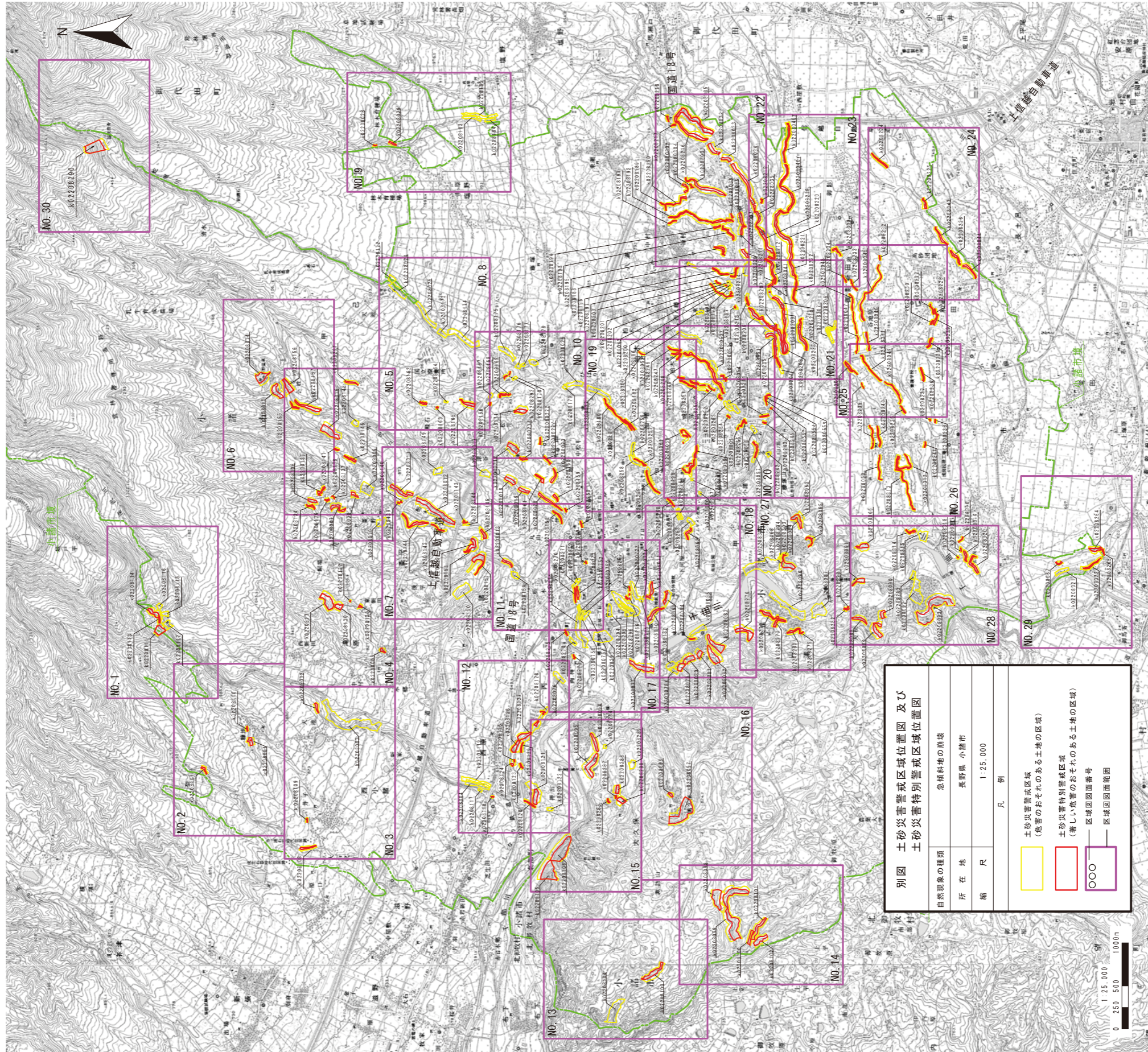
	施設名	所在地	種別	備考
1	千曲小学校	山浦2955	学校	千曲川
2	千曲保育園	山浦3190-1	社会福祉施設	千曲川

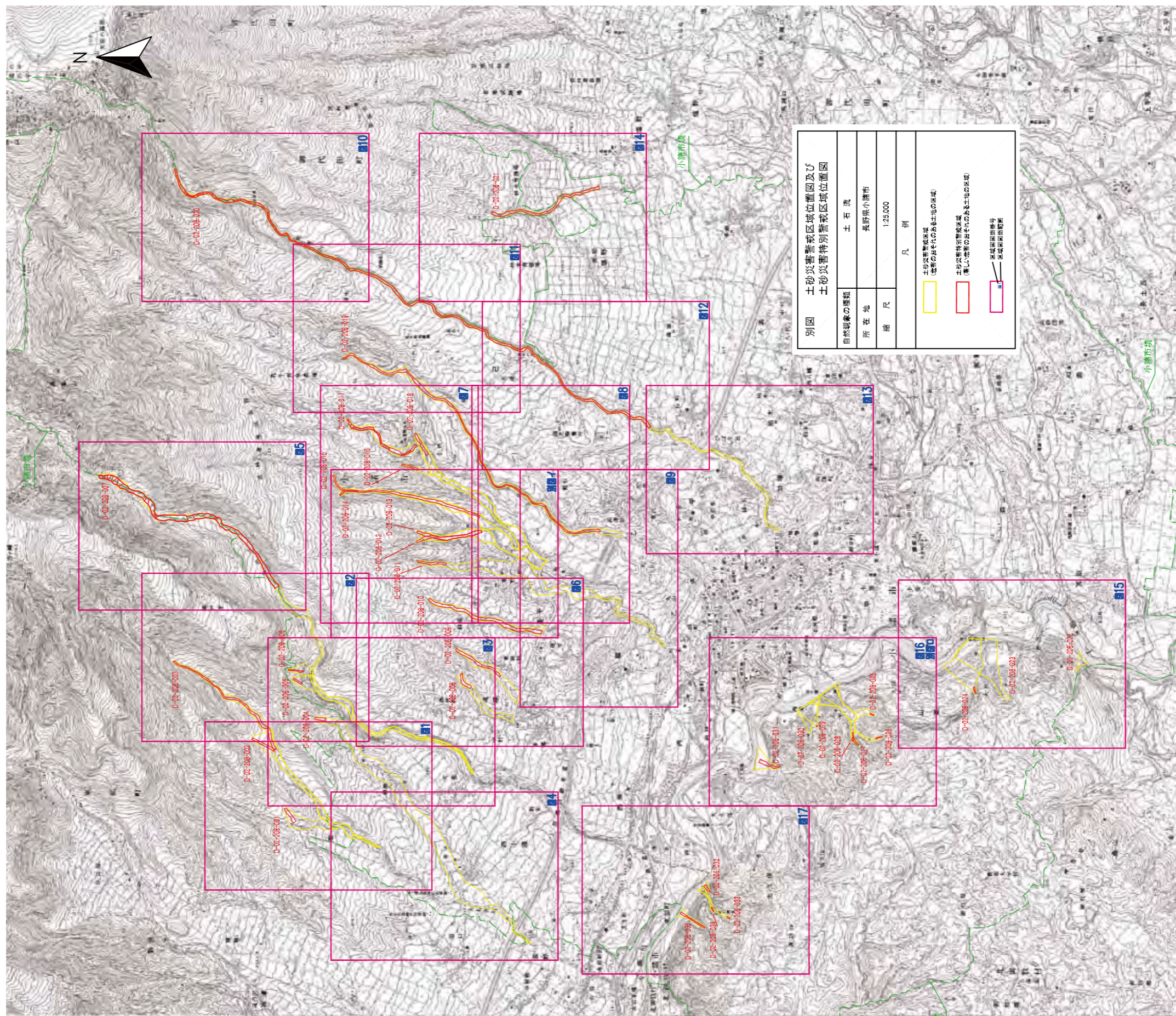
(2) 土砂災害警戒区域等

	施設名	所在地	種別	備考
1	グループホームおむすび	菱平1284-7	社会福祉施設	土砂災害警戒区域
2	グループホーム七草	菱平1284-2	社会福祉施設	土砂災害警戒区域
3	小諸市福祉企業センター	加増1-2-18	社会福祉施設	土砂災害警戒区域
4	ことぶきの家東小諸	加増1-15-15	社会福祉施設	土砂災害警戒区域
5	千曲小学校	山浦2955	学校	土砂災害警戒区域
6	南保育園	御影新田1265-1	社会福祉施設	土砂災害警戒区域

16-11 土砂災害警戒区域・特別警戒区域位置図

1 急傾斜地の崩壊





3 相互応援協定等

3-1 長野県消防相互応援協定書

(目的)

第1条 この協定は、消防組織法（昭和22年法律第226号。以下「法」という。）第39条の規定に基づき、長野県内で災害が発生し、又は発生するおそれのある場合、市町村等（消防事務を他の市に委託している町村にあってはその受託している市、消防事務に関する一部事務組合を組織している市町村にあってはその一部事務組合、広域連合を組織している市町村にあってはその広域連合をいう。以下同じ。）がそれぞれの消防力を活用して相互の応援を行うことにより、被害を最小限に防止することを目的とする。

(対象とする災害)

第2条 この協定の対象とする災害は、法第1条に規定する水火災又は地震等の災害で、市町村等の応援を必要とするものとする。

(地域区分)

第3条 この協定による相互の応援を円滑に実施するため、市町村等を別表に掲げる地域（以下「ブロック」という。）に区分する。

(代表消防機関の指定)

第4条 この協定による相互の応援を円滑に実施するため、ブロックごとに地域代表消防機関を指定し、更に地域代表消防機関を統括するための代表消防機関を指定する。

2 地域代表消防機関は、原則として、長野県消防長会副会長が属する消防本部とする。ただし、長野県消防長会副会長を置かないブロックについては、当該ブロックに属する市町村等の消防長の協議により決定するものとする。

3 代表消防機関は、長野県消防長会長が属する消防本部とする。

(応援要請)

第5条 災害が発生し、又は発生するおそれのある市町村等（以下「要請側」という。）の長は、災害の状況及び要請側の消防力を考慮して、市町村等の応援が必要と判断した場合、次の各号に掲げる区分により応援する市町村等（以下「応援側」という。）の長に対して、速やかに応援要請を行うものとする。

- (1) 隣接応援要請 隣接する市町村等に対して行う応援要請
- (2) 地域応援要請 隣接する市町村等が属するブロック内の市町村等に対して行う応援要請
- (3) 全県応援要請 全ての市町村等に対して行う応援要請
- (4) 特殊応援要請 他の市町村等が保有する特殊災害に対応する隊等を指定して当該市町村等に対して行う応援要請

(応援隊の派遣)

第6条 前条の規定により応援要請を受けた応援側の長は、特別の事情がない限り応援隊を派遣