

E 北大井地区

将来像 15区のつながりは、人と地域のふれ合い・支え合い、みんなで輝く 北大井

～浅間のふもと、高原野菜と豊かな自然や伝統文化が織りなす、心かよう郷～

「北大井地区」は、雄大な浅間山の南麓、標高約700～1000mに広がる地域です。南斜面の水はけの良い土地と冷涼な気候により、高原野菜の産地となっており、後継者不足の問題を抱えてはいますが、「北大井といえば高原野菜」と迷わず連想されるように、一つのブランドとなっています。また、自然が豊かで、眺望にも恵まれ、昔からの伝統や文化が息づいています。そのような環境の中で、互いに支え合い、協力し合い、心をかよわせながら、一人ひとりが大切にされ、みんなが活き活きと暮らせる地域をめざします。

地域の宝物

- 酪農、高原野菜・花卉栽培などの農業 ● 浅間連峰、八ヶ岳、北アルプスや佐久平の夜景などの眺望
- 交通インフラ(国道18号、浅間サンライン、グリーンロード)
- 歴史・文化施設(八満弓神社、諏訪神社、正眼院など) ● 大榎や赤松、大槻などの古木
- 祭り・行事(夜明かし念仏、獅子舞、どんど焼き、しめ縄づくりなど)



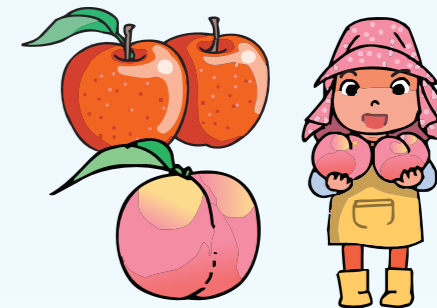
H 三岡地区

将来像 人の交流が促進するまち

～子どもからお年寄りまでが、安全で安心して暮らせる地域をめざします～

地域の宝物

- 桃・りんご栽培などの農業
- 歴史・文化施設(耳取大塚古墳、玄江院、東栄寺、薬師堂、塩川家住宅主屋など)
- 祭り・行事(彌美登里神社浦安の舞、獅子舞、どんど焼き、マレットゴルフ大会、ソフトボール大会など)
- 少年野球チーム・女子ソフトボールチーム
- JR小海線/三岡駅、美里駅



F 大里地区

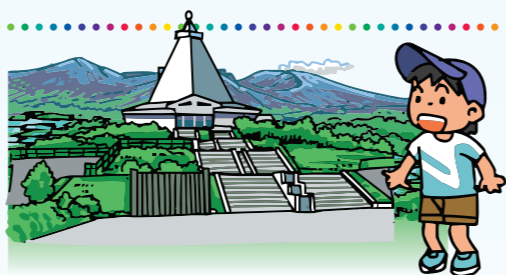
将来像 大里地区は、学びと交流の郷づくり

～地域全体(自然・施設・ひと)が「大里劇場」「大里博物館」「大里学校」～

「大里劇場」…大里地区は、あらゆる場面で劇場。生活も劇場・住む人は楽しく演じるキャスト。訪れる人は劇場で体験もできる参加者。人が集まる産業拠点が一番大きな劇場。農業も楽しみ・楽しませる劇場。
「大里博物館」…大里地区は、地区そのものが博物館。歴史や見どころ、活躍するひとのあふれる郷。展示品は地域の宝、地域の力で磨き上げ。農業が醸し出す風情・農業から生み出される食は芸術品。
「大里学校」…大里地区は、学びの場そのもの。地域ぐるみの子育てで子どもを大切に育てる子育て家庭にやさしい郷。「学び」は大人になるまで楽しみながら続く。訪れる人も見て・体験して、教える側になることも…。

地域の宝物

- 交流の拠点(飯綱山公園、小諸高原美術館、ハローアニマル、菱野温泉、ワイナリー、ゴルフ場、直売所、クリーンヒルこもろなど)
- 交通インフラ(小諸IC、国道18号、浅間サンライン、林道浅間線)
- 水(弁天の清水、土井の池、大清水・小清水、不動滝、女堰荒堰、深沢ダム)
- 眺望百選、棚田、高峰山の風景 ● 個性豊かな人々



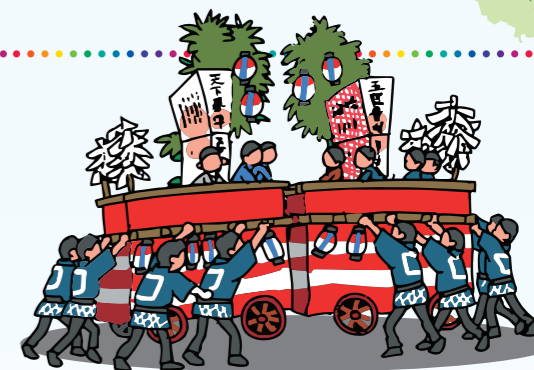
I 南大井地区

将来像 農業・工業・商業がバランスよく成長し、人々ににぎわうまち

～地理的条件・自然環境を活かし、住んでみたい・住んでよかったまちをめざします～

地域の宝物

- 北陸新幹線佐久平駅、佐久IC、佐久北ICへの良好なアクセス
- 米・ブロッコリー・ほうれん草栽培などの農業
- 和田工業団地内の多くの工場 ● 大型商業施設
- 御影用水 ● 御影神社
- 祭り・行事(御影道祖神祭り、二十五菩薩来迎会、どんど焼きなど)
- しなの鉄道/平原駅



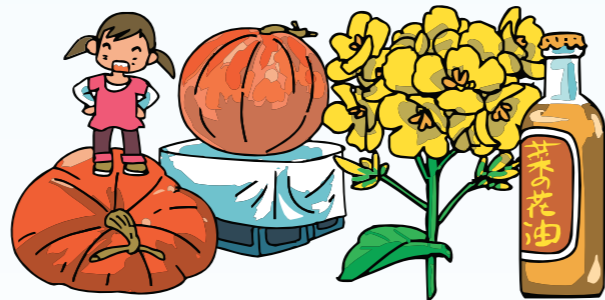
G 川辺地区

将来像 子どもたちの笑顔が輝き、喜ぶ人々の笑い声が響く郷

豊かな自然環境を保全しながら、企業誘致・定住促進を進め、将来に渡って子どもたちがすくすくと育ち、地域に暮らす人々の笑い声が響く郷をめざします。

地域の宝物

- 米・白土馬鈴薯栽培などの農業
- 各地(御牧ヶ原台地、小諸大橋、愛宕山公園など)からの千曲川や浅間山の眺望
- 地域コミュニティの拠点施設(小諸大橋公園、温泉施設、自然体験活動の研修施設、いちご園など)
- 天台宗布引山釈尊寺(白山社社殿、観音堂宮殿)



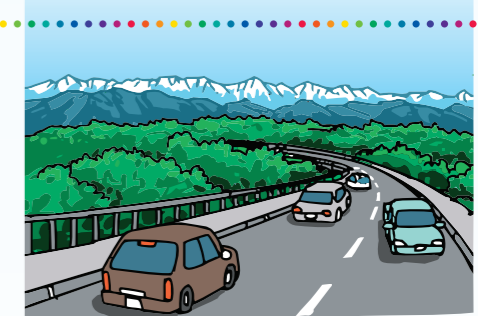
J 西小諸地区

将来像 素晴らしい自然景観・田園風景が残り、地域の人と人がつながり合う、笑顔あふれる地域

～素晴らしい景観を残しながら、コミュニティが充実した、子どもたちの笑い声が聞こえるまちをめざします～

地域の宝物

- 旧跡・名所(寺ノ浦石器時代住居跡、涅槃岩、樹齢推定300年以上の山ぼうしや銀杏、東漸寺下のホタル水路など)
- 富士山や北アルプスが一望できる眺望
- 深沢水系、深沢ダム
- オープンガーデン、みはらし交流館
- 祭り・行事(多古神社例大祭浦安の舞、二十三夜様、十九夜念仏、子どもみこし、天池のワカサギ釣りなど)



各地区、こんな地域をめざします。

※ここではその中から一部を紹介しています。詳細は小諸市ホームページよりご覧いただけます。

小諸市 総合計画

検索

小諸 もろもろマップ



「小諸もろもろマップ」上のタブから「地域資源マップ」を選択すると地域の宝物など、さらに詳しい情報をご覧いただけます。

