

A 中央・東南部地区

将来像 便利な都市環境と豊かな自然が共存する 心豊かな 魅力あふれるまち

中央・東南部地区

- ◎歴史・文化や伝統を重んじ、世代間のふれあいや交流を広げます。
- ◎地域で情熱をもって、子どもたちの笑顔が広がる子育てに取り組めます。
- ◎賑わいと活力がみなぎる元気なまちを復活させます。

地域の宝物

- 公園(南城公園、乙女湖公園、平和公園など)
- 各地(小諸橋、糠塚山、乙女湖ニュータウンなど)からの浅間山の風景
- 北国街道沿いの古い町並み景観、虚子庵
- 桜の名所(仏舎利塔、小諸東中学校、小諸市宮野球場、平和公園)
- 天狗の麦飯の産地
- 祭り・行事(えびす講、子どもみこし、獅子舞、しめ縄づくり、与良チンドンバンドなど)
- JR小海線/東小諸駅、乙女駅



B 中央・東部地区

将来像 子ども「すくすく」 若者「いきいき」 高齢者「はつらつ」

中央・東部地区

～「住んでみたい 住みつづきたいまち」をめざします～

地域の宝物

- 神社仏閣(光岳寺、宗心寺、海応院、仏光寺、八幡神社、熊野神社、小諸善光寺、愛宕神社、天池神社など)
- 豊かな自然と、各地(高峰高原、天池、愛宕山など)からの風景(北アルプス・ハケ岳の眺望など)
- りんごの里 ●松井古墳 ●伊藤寒水の碑
- 野馬取水源地 ●小諸八幡宮八朔相撲



C 中央・中部地区

将来像 人と人が出会い、集い、交わり、賑わうまち 歴史・文化を守り、伝え、きずなを育むまち

中央・中部地区

～住んでいる人も訪れる人も、地域の伝統を大切に、交流を通じ、賑わうまちをめざします～

地域の宝物

- 歴史・文化施設(北国街道、大手門、北国街道ほんまち町屋館、鍋蓋城址、高津屋城址、健速神社、実大寺、成就寺、尊立寺、応興寺、島崎藤村ゆかりの地など)
- 公共施設や産業施設の集積(しなの鉄道・JR小海線/小諸駅、小諸市役所、こもろプラザ、商店、金融機関、医療機関など)
- 祭り・行事(健速神社例大祭祇園祭、ささら踊り、道祖神祭、獅子舞、こもろ市民まつりなど)



D 中央・西部地区

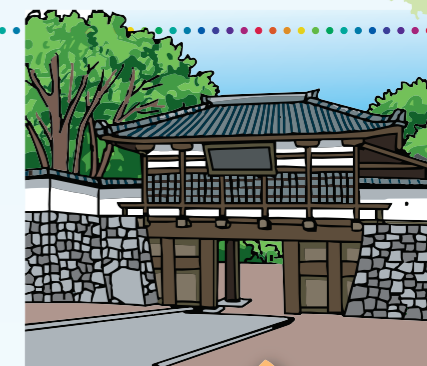
将来像 世代を超え 歴史や文化を繋ぎ、支え合う、詩情豊かなまち

中央・西部地区

～歴史的遺産を生かし、伝統行事を守り、子どもから高齢者まで元気に集う、魅力あふれるまちづくり～

地域の宝物

- 歴史・文化施設(小諸城址懐古園、北国街道、本陣問屋場、脇本陣、山謙酒造、東山道清水駅跡、養蓮寺など)
- 天王社祇園祭典
- 桜の名所(小諸城址懐古園、押出、花川沿いなど)
- 中棚荘から望む千曲川の風景
- ふれあい給食会



めざす地域の姿



FUTURE