

確認 「減ちゃんのごみ分別相談所」

生ごみの分別回収・異物混入について

ぜひ「**浅麓エココンポ**」を紹介します！

生ごみを出す前に！
もう一度確認してね



問 生活環境課 ごみ減量推進係

みんな、こんにちは。あるいは こんにちは。今回は「生ごみ」についての話だよ。

生ごみの中の異物で機械が破損！

普段から生ごみの分別回収に協力してくれてありがとう！

みんなは小諸市の生ごみは資源（肥料）化されていることを知っているかな？

この処理は「浅麓汚泥再生処理センター」でおこなっているんだけど、異物が混入して困ることがあるんだ。特に多いのがビニールで、生ごみをビニール袋に入れ、そのまま生ごみ指定袋に入れているのが目立つんだ。ビニール等の異物は肥料にならないだけでなく、処理機械を故障させてしまうんだ。今年の9月にも、混入していた衣類が原因で、機械が故障してしまったよ。

分別についてはごみ・資源収集カレンダーもチェック！▶

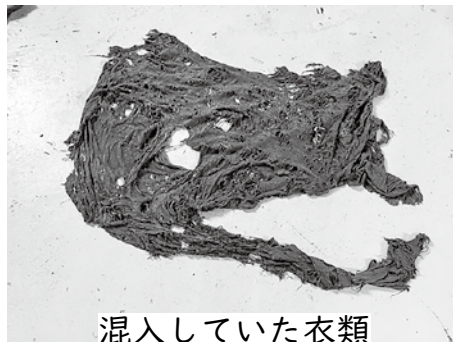


生ごみを出すときに気をつけてもらいたいこと

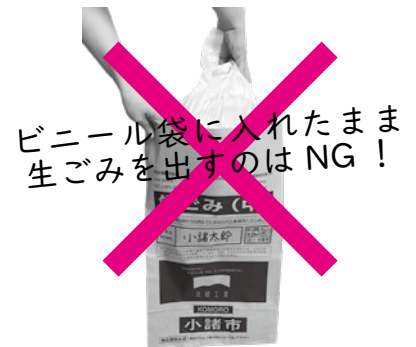
- ▶ 水気を良く切って、新聞紙に包んでから指定袋に入れてね
- ▶ ごみ指定袋には、生ごみ・紙類（新聞紙、チラシ、紙袋等）だけ入れてね
- ▶ 紙ひもでしばって出してね



異物混入で機械の回転歯が欠けて壊れてしまいました



混入していた衣類



ビニール袋に入れたまま生ごみを出すのはNG！

ご存じですか？「浅麓エココンポ」

生ごみは「浅麓エココンポ」という汚泥発酵肥料に再生されているよ。農業、家庭菜園、樹木、ガーデニング等に利用できるんだ。「粒状の袋詰め」と「粉末状のバラ」の2種類を無料配布しているよ。

申込みや詳細については、浅麓環境施設組合（☎ 22-7710）まで連絡してね。

【成分表（令和4年度平均）】

水分率	窒素	リン酸	加里	炭素窒素比	銅	亜鉛
20.0%	4.3%	3.4%	0.3%	8.2	380mg/kg	538mg/kg



◀ 詳細はコチラ

- ▶ 「粒状の袋詰め」は袋代として1袋当たり30円かかります。
- ▶ 「粉末状のバラ」はトラック等の荷台に直接積み込むようになります。

申込方法

☎ 22-7710（受付時間：平日 9:00～17:00）

① 予約

電話で必要な量・形状をお伝えください。

② 受取日の確認

受取予定日をお知らせします。粒状は原則、毎週水曜日です。

③ 受取

指定日に、浅麓汚泥再生処理センターまでお越しください。

