

東海大学スポーツ医科学研究所×小諸市エリア高地トレーニング推進協議会



東海大学陸上競技部 表敬訪問



2019年に東海大学スポーツ医科学研究所と小諸市エリア高地トレーニング推進協議会が包括連携協定を締結しました。今年度から3カ年計画で高峰高原での高地トレーニングの効果などを示すエビデンスの作成を進め、その成果を基に、段階的に市民の健康増進につながる取り組みを進めてまいります。今回、1年目として高峰高原への長期滞在による効果検証中に市長表敬訪問を下記のとおり行います。ぜひ、当日の取材及び報道のお取り計らいを宜しくお願いします。

■詳細情報

(1)日時 令和4年8月22日(月) 午前11時40分～午前12時

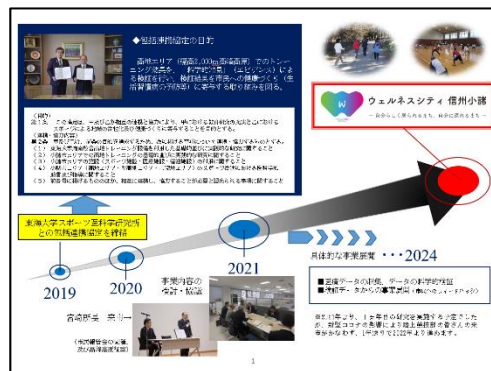
(2)場所 小諸市役所3階 応接室

(3)訪問者 丹治 史弥 助教(東海大学体育学部競技スポーツ学科)
東海大学陸上競技部中長距離ブロック 選手6名、学生コーチ1名
※今年の日本選手権1500mに出場し優勝された、中長距離ブロックの主将である飯澤千翔選手(4年)や日本選手権800mに出場し8位だった安倍優紀選手(3年)などの中距離選手の皆さんです。



■経緯

2019年に東海大学スポーツ医科学研究所と小諸市エリア高地トレーニング推進協議会が締結した、包括連携協定を基に、令和4年度から3カ年計画で高峰高原での高地トレーニングの効果などを示すエビデンスの作成を進め、その成果を基に、段階的に市民の健康増進につながる取り組みや関係人口・交流人口を増やす取り組み等を進めます。
※詳細は、別紙を参照願います。



■小諸市エリア高地トレーニング推進協議会について

2017年2月に発足し、浅間山麓に広がる標高2,000メートルの高峰高原を中心とした高地トレーニングの拠点化、「アスリートの受け入れ」に取り組んでいる官民連携の団体です。
現在、9団体で構成しています。

【構成組織】(会長：小諸市長 小泉俊博、副会長：浅間南麓こもろ医療センター 院長 橋本晋一)
小諸市/ 浅間南麓こもろ医療センター/ 小諸商工会議所/ (一社)こもろ観光局/ 佐久浅間農業協同組合
(株)アサマリゾート/ ブルーマリンスポーツクラブ(株) / (一財)小諸市体育協会/ (株)キザキ

■問い合わせ先

小諸市 教育委員会 スポーツ課 スポーツ交流係 課長：川又 研一 担当：原田 規行
Tel.0267-22-1700 (内線 2284) Eメール: skoryu@city.komoro.nagano.jp

その他のイベント・お知らせ情報

- 9月10日(土) ENJOY ランニング教室 :【新型コロナウイルス感染拡大防止のため中止】
- 9月22日(木) 第2回1000m林道草刈り