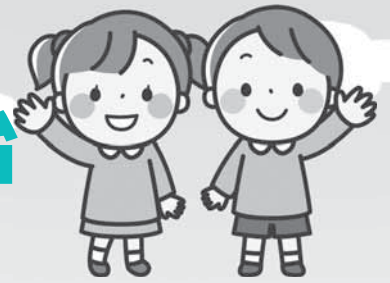


平成30年度

# 保育園入園児の申込開始

(認可保育施設)



## ▶入園基準

保育園は次の理由により、家庭内で保育ができないときに保護者に代わってお子さんを保育する施設です。

- ・保護者が家庭外で仕事をしている場合
- ・保護者が家庭内で家事以外の仕事（自営業、内職等）をしている場合
- ・母親が妊娠中、または出産して間もない場合（産前産後各3ヶ月間）
- ・保護者が病気や負傷、心身に障がいがある場合
- ・保護者の同居の家族に病人等がいて、常にその介護にあっている場合
- ・火災、風災害、地震などの災害復旧にあっている場合
- ・保護者が求職中の場合
- ・保護者が就学している場合

## ▶保育料（保護者の市民税額等により決定します。）

4月～8月（平成29年度）、9月～3月（平成30年度）の市民税所得割額をもとに算定します。

## ▶新規申込方法

子ども育成課で受け付けます。申込用紙は子ども育成課、各保育施設で10/10(火)から配布します。

※新規申込の方は、入園希望保育施設で1～2月に面接を行います。

※継続保育の方は、別途通知します。

※平成30年度中に入園を希望する方（5月以降の年度途中も含む）は、必ず申込期間にお申し込みください。

## 申込期間

11/ 1 (水)  
?  
11/ 30 (木)

## ▶小諸市保育施設一覧

	保育園	保育園	所在地	電話番号	保育時間（延長保育時間含む）	
					平日	土曜日
保育園	公立	美里保育園	市662-10	22-1687	7:30～19:00	7:30～19:00
		芦原保育園	新町2-3-24	23-4481		
		東保育園	八満70	22-2553		
		南保育園	御影新田1265-1	22-2090		
		中央保育園	加増1-2-16	22-1749		
		千曲保育園	山浦3190-1	22-0504		
		西保育園	滋野甲907-1	22-4059		
	私立	さくら保育園	六供1-7-1	23-1601	7:00～19:00	7:00～19:00
ポッポの家保育園	与良町3-3-5	23-3819				
こども園認定	私立	小諸幼稚園	三和1-5-16	22-0355	7:30～18:30	7:30～18:30
育事業所小規模保	私立	ひなたぼっこ	東雲3-15-4	22-1337	7:30～18:30	7:30～17:00

※土曜保育の内容は、各施設にお問い合わせください。

☎ 各保育園 / 子ども育成課 子ども育成係