

小学校の活用方法をみんなで考えませんか？ワークショップの意見



坂の上小学校



千曲小学校



水明小学校

■坂の上小学校の活用方法

利便性の高い立地を活かした活用

- **公共機能を備えた施設**
防災拠点施設 / スポーツ施設 / 公民館施設 / 公園 / 多世代が触れ合える場所 / ヘリポート
- **民間で活用できる施設**
宅地分譲 / 合宿所・宿泊施設 / 企業支援に活用 / 体験施設 / 商業施設 / 映画館
- **その他**
出入口を工夫する / 国や県の施設・配水池 / 学校跡地の石碑 / 校庭と校舎側の段差を使い分ける

■千曲小学校の活用方法

校舎を残して豊かな自然環境を活かした活用

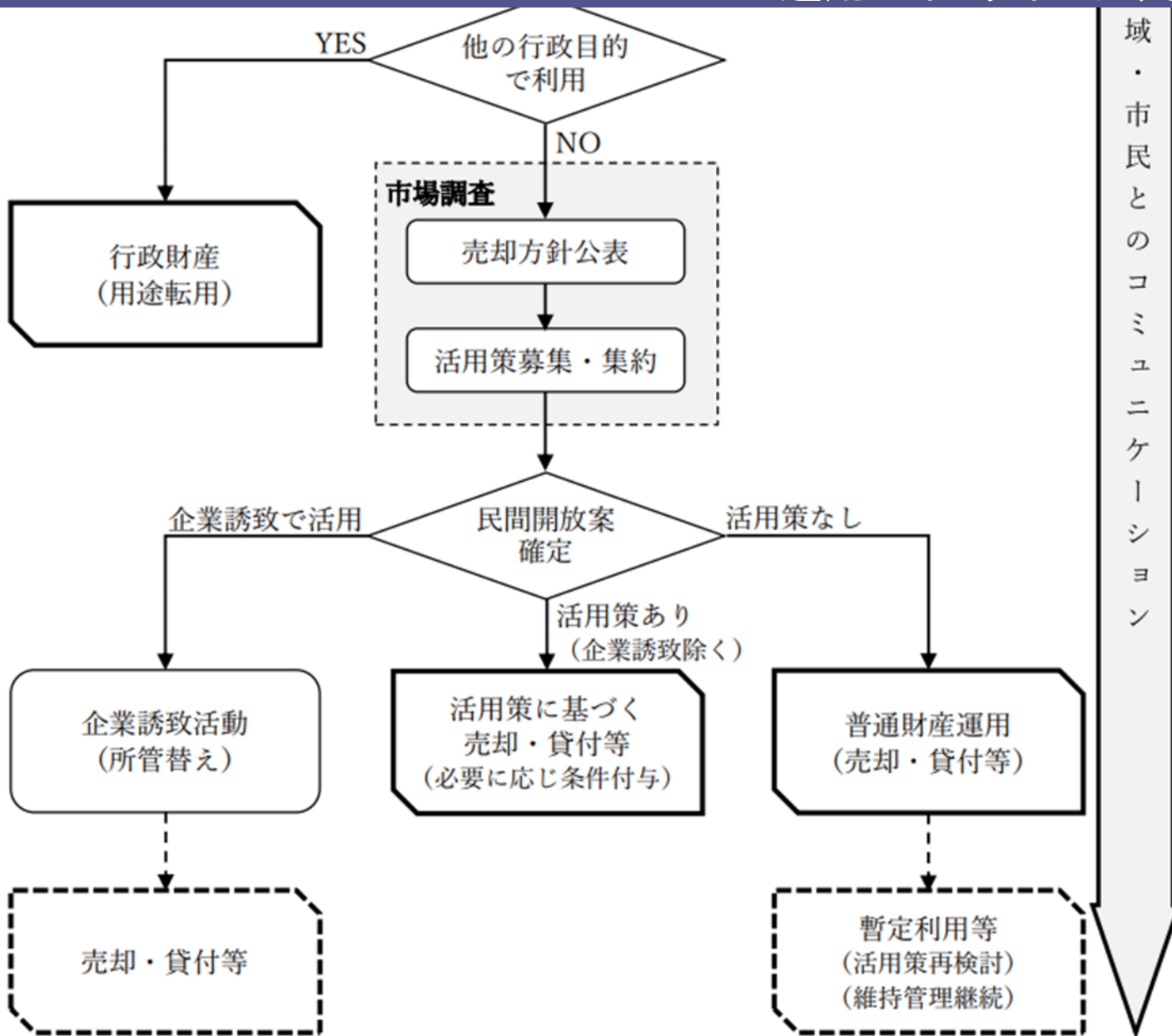
- **公共機能を備えた施設**
地域で活用できる施設 / 公共施設を集約 / 資料等の展示施設 / 醸造施設 / 自然体験施設
- **民間で活用できる施設**
農産物加工・直売所 / 工房・養殖場 / ロケ地活用 / ハイキングなどの拠点 / 遊べる・学べる場所
- **その他**
ハザードが心配 / 進入路が不便 / 千曲川を活かす / 維持管理費用が捻出できるように活用

■水明小学校の活用方法

国道や高速ICからも近い恵まれた環境を活かした活用

- **公共機能を備えた施設**
地域・防災の拠点 / 体育館と校庭(芝生)を活用 / 児童館施設の活用 / 企業誘致
- **民間で活用できる施設**
道の駅 / キャンプ場・宿泊施設 / 商業施設 / 私立学校・フリースクール / 宅地分譲
- **その他**
風土を活かした活用 / 地域として持続可能なもの / 新しい価値を付加する / 小諸を知ってもらう

運用ガイドラインより引用



呉に学び 自分を磨き 未来を創る

【呉の学校教育グランドデザイン】



“つながり”を重視した教育を展開し、新しい時代に必要な資質・能力を育成します！

目指す姿の“つながり”

心身の発達の段階や特性を踏まえ、幼児教育、小中一貫教育（小・中学校）、高等学校教育等を通じて、系統的に資質・能力を育成します。

異年齢や学校段階等間の“つながり”

異年齢の子どもなど、様々な人々と世代を越えた交流を通して、共に尊重し合いながら協働して生活していく態度を養い、自尊感情の向上を図ります。

家庭、地域社会との“つながり”

教育方針や特色ある教育活動の取組、子どもの状況などについて家庭や地域社会の理解を求め、協力を得るとともに、連携を図りながら教育活動を展開します。

「地域の人・もの・こと」との“つながり”

各中学校区の特色を生かし、地域の人・もの・ことを活用しながら、世界につながる教育、未来につながる教育を展開します。
また、多様な学びを子どもたちが地域等で表現する“学びの発信”を大切にします。

学んだことを人生や社会に生かそうとする
学びに向かう力、人間性等

生きる力

実際の社会や生活で生きて働く
知識及び技能

未知の状況にも対応できる
思考力、判断力、表現力等

生きる力

学習内容、学習対象、学習範囲を広げながら、一人一人のよい所を伸ばし、新しい時代に必要な資質・能力を育成します

小中一貫教育

中1ギャップの解消と自尊感情の向上のための取組を基盤とした、新しい時代に必要な資質・能力の育成

幼児教育

前期

中期

後期

高等学校教育等

小1

小2

小3

小4

小5

小6

中1

中2

中3

であう

- ・先生や友達にであう
- ・地域の人・もの・ことにであう



かかわる

- ・地域の人・もの・こととかがわる



つながる

- ・地域の人・もの・こととつながる



貢献する

- ・自他の成長のために貢献する
- ・地域社会に貢献する



創り出す

- ・持続可能な社会の創り手として新たな価値を創り出す



カリキュラムマップ

各中学校区で設定した資質・能力の育成に向け、総合的な学習の時間を核として、9年間を見通した教育活動の全体像

異版年間指導計画

カリキュラムマップに基づき、資質・能力を育成するために、より効果的に各教科等の単元等を配列した各学年の年間指導計画

地域社会課題解決型キャリア教育カリキュラムなど持続可能な地域社会の構築に向けた探究的なカリキュラム

異版接続カリキュラム
アプローチカリキュラム（専長）、スタートカリキュラム（小1）
放課小の円滑な接続により、「着てほしい姿」に向かうプロセスを大切に、安心して自己発揮できる教育・保育活動や環境等を創設するカリキュラム

カリキュラム・マネジメントの充実

連携・協働

家庭・地域社会

「広島県の15歳の生徒に身に付けておいてもらいたい力」を育成します

自己を認識する力

自分は何が好きなのか、自分はどのような人間なのか、自分自身のことを客観的にどう見ているか

自分の人生を選択する力

自分の将来の夢や目標、自分がやりたいことなどについて、自分で考え、選択し、自分の意思で決めることができるか

表現する力

自分自身のこと、自分の考えや思い、相手に理解してもらうために工夫しながら伝えることができるか

令和7年度 呉市立天応学園カリキュラムマップ

【学園教育目標】「かかわる つながる よく生きる」

【目指す児童生徒像】多様な他者と対話しながら学ぶ子供（多様性の理解、メタ認知、情報収集力）
自ら課題を見つけ、より良い未来へ向けて探究する子供（課題発見力、主体性、情報活用能力及び批判的思考力）
自他の幸せを考え、自ら貢献しようとする子供（表現力、創造性、協働性及び挑戦心）

知識及び技能 情報収集力
思考力、判断力、表現力等 情報活用能力及び批判的思考力
学びに向かう力、人間性等 協働性及び挑戦心

データの活用等

教科等

4
|
3
|
2
制

段階・学年	教科等	データの活用等	生活科・総合的な学習の時間		学校行事・特別活動等
			探究のテーマ	SDGs	
後期【貢献する】	9 学年	国語（情報を調べる、情報の使い方） 数学（探求）	My Future My Story ～かかわりの中で見出す未来の想場所～ 【生き方・地域貢献】		児童生徒会 学芸文化祭 学芸（食育）
	8 学年	国語（視野を広げる） 社会（地域のあり方） 技術（未来に向けての提案） 英語（What kind of job are you interested in?） 道徳（小さな工場の大きな仕事）	Work & Myself ～働くことから見つける私の未来～ 【キャリア・生き方】		キャリア・スタート・ウィーク 修学旅行 学芸文化祭 学芸（食育） 学芸文化祭
中期【つながる】	7 学年	国語（防災に関するデータ） 理科（大粒の変動） 数学（データの分析と活用） 道徳（自立を乗り越えて）	語り継ぐ災害 ～風化させない災害の記憶～ 【防災】		学芸文化祭 学芸（食育）
	6 学年	国語（南島の予言） 道徳（ともにくらす私たち） 英語（発信しよう、私たちのSDGs） 社会（長く続いた競争とくらし） 家庭科（共に生きる生活での生活）	広げよう 平和の輪 ～平和を永遠に～ 【平和】	ありがとうを 伝えよう 【生き方】	早稲学習 修学旅行 市の授業
前期【かかわる】	5 学年	国語（語りたてたことを聞き出す） 社会（私たちの生活と食料生産） 家庭科（クッキングはじめの一歩） 道徳（感謝とこと、それが行く先へ）	STOP 食品ロス！ ～ふみ出そう！天応から未来へつなぐ第一歩～ 【食】	さあ、6年生に チャレンジ！ 【生き方】	野外活動
	4 学年	国語（書きゆわいた私たちの願い） 道徳（「もっこ」をとおして） 社会（社会ある街とよき未来の暮らし）	思いをつなげる4 YOU チーム等 ～守ろう天応・災害伝承大作戦～ 【防災】		食育セミナー 賞めがき指導 二府の一成人式
前期【かかわる】	3 学年	国語（やさしい人夫さくせん） 社会（わたしのまちみんなのまち）	天応自然守り隊！ ～ええじゃん！いつまでものこそう 天応の山・川・海～ 【地域・自然】		自転車教室
	2 学年	国語（ながいながいうがくる） 国語（「あしがとう」をつたえよう）	天のうぬ鳥マップを作ろう	あしたへジャンプ	学芸発表 町探検
1 学年	国語（みんなだれかに） 国語（一年かんのおもいでブック）	国語（みんなの思い出マップ） 算数（かずしらべ）	がっこう だいすき	じぶんでできるよ もうすぐ2ねんせい	交通安全教室 学芸発表 育達の会

生活科・
総合的な学習
の時間
生き方・地域・
防災・SDGs

学校行事・
特別活動等

天応学園
HPより引用
作成者
土屋さつき

小諸東中学校区の学校再編



野岸小 246人



東小 413人



小諸東中 624人



美南ガ丘小 552人

3小学校1中学校
児童・生徒数合計1,835人
R8,2月現在