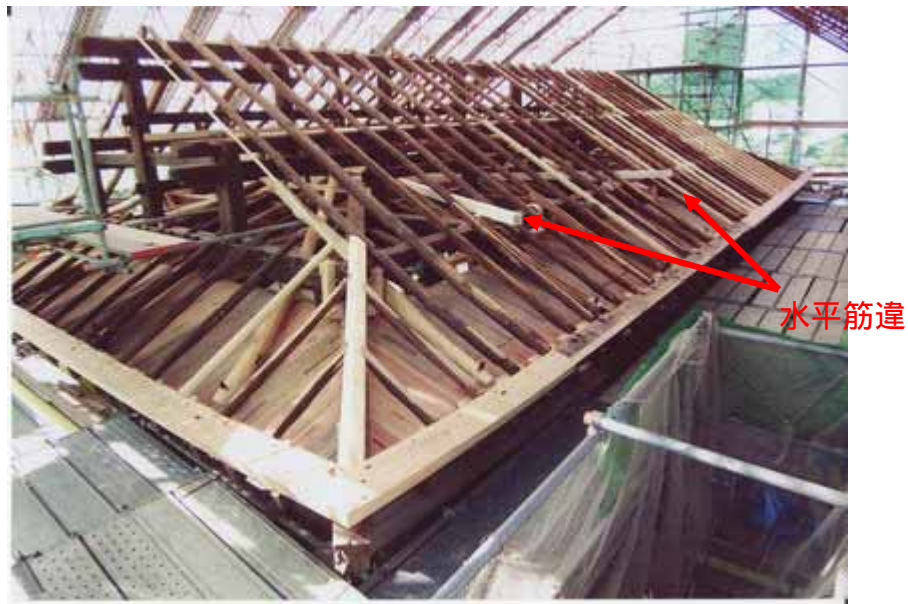


平成 19 年 1 月 ~ 平成 19 年 3 月

平成 19 年 1 月



野垂木と、構造補強のための水平筋違を取付けている様子です。

平成 19 年 2 月



野小舞を取付けている様子です。

平成 19 年 3 月



土居葺が完了しました。

平成 19 年 3 月



補足本瓦が納品になりました。

平成 19 年 3 月



本瓦平葺の施工中です。
平瓦は 1/3 程度が重なっています。平瓦の上は丸瓦です。

平成 19 年 3 月



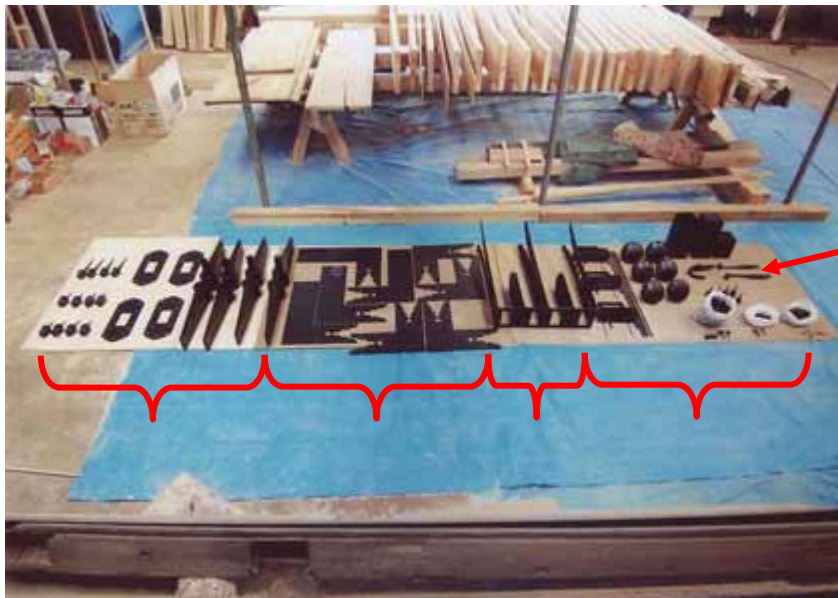
本瓦平葺の施工中です。
軒丸瓦へ瓦釘を取付けています (南面)。

平成 19 年 3 月



本瓦平葺が完了しました。
(左側が北面)

平成 19 年 3 月



1 階正面両開大扉用の建具金物です。
左から 肘壺金物、 隅金物、 八双鉄物、
門金物 (海老錠) です。

平成 19 年 3 月



1 階背面用雨落石の補足石材が納品になりました。

平成 19 年 3 月



2 階正背面用建具が 5 間分納品になりました。
1 間につき板戸 2 枚・明障子 1 枚を使います。