

# 小諸市上水道水系図

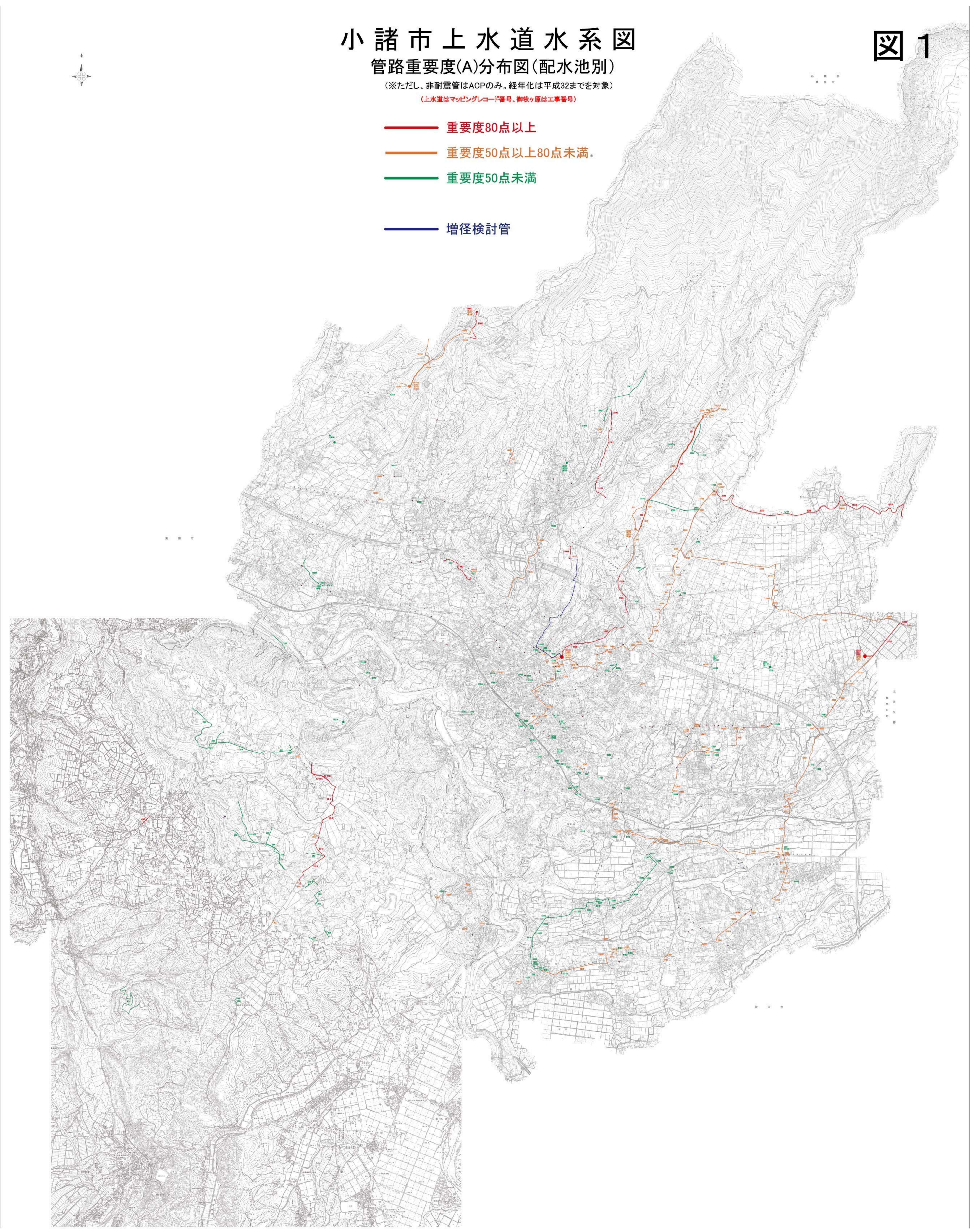
図 1

## 管路重要度(A)分布図(配水池別)

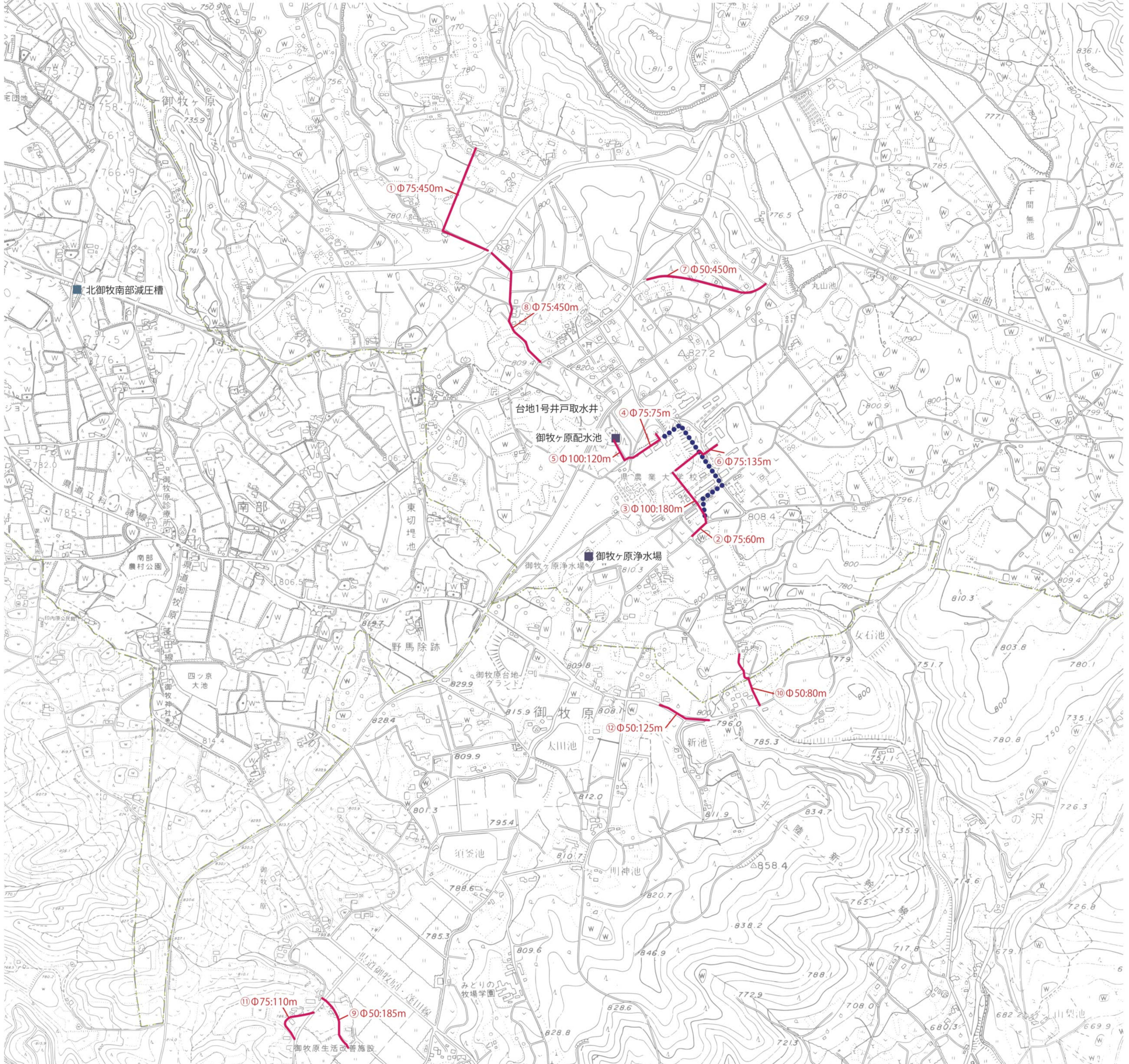
(※ただし、非耐震管はACPのみ。経年化は平成32までを対象)

(上水道はマッピングレコード番号、御牧ヶ原は工事番号)

- 重要度80点以上
- 重要度50点以上80点未満
- 重要度50点未満
- 増径検討管



# 旧御牧ヶ原水道 石綿セメント管分布図



路線	市町村	所在地	口径	延長	舗装	備考
①	小諸市	小諸市山浦 草笛ランド入口付近	φ75	450m	全面	
②	小諸市	小諸市山浦 農大付近	φ75	60m	全面	H30布設替え予定
③	小諸市	小諸市山浦 農大付近	φ100	180m	なし	H30布設替え予定
④	小諸市	小諸市山浦 航空技術センター前	φ75	75m	全面	H30布設替え予定
⑤	小諸市	小諸市山浦 航空技術センター前	φ100	120m	なし	H30布設替え予定
⑥	小諸市	小諸市山浦 農大内(消火栓用)	φ75	135m	—	H30布設替え予定
⑦	小諸市	小諸市山浦 小諸ハイランド内	φ50	450m	全面	
⑧	小諸市	小諸市山浦 小諸ハイランド付近	φ75	450m	全面	
⑨	佐久市	佐久市布施御 牧ヶ原公民館先	φ50	185m	全面	
⑩	佐久市・小諸市	佐久市桑山 新池付近	φ50	80m	なし	布設替え困難
⑪	佐久市	佐久市布施 布施集荷場前	φ75	110m	全面	
⑫	佐久市	佐久市桑山 新池前	φ50	125m	半幅	
合計				2,420m		