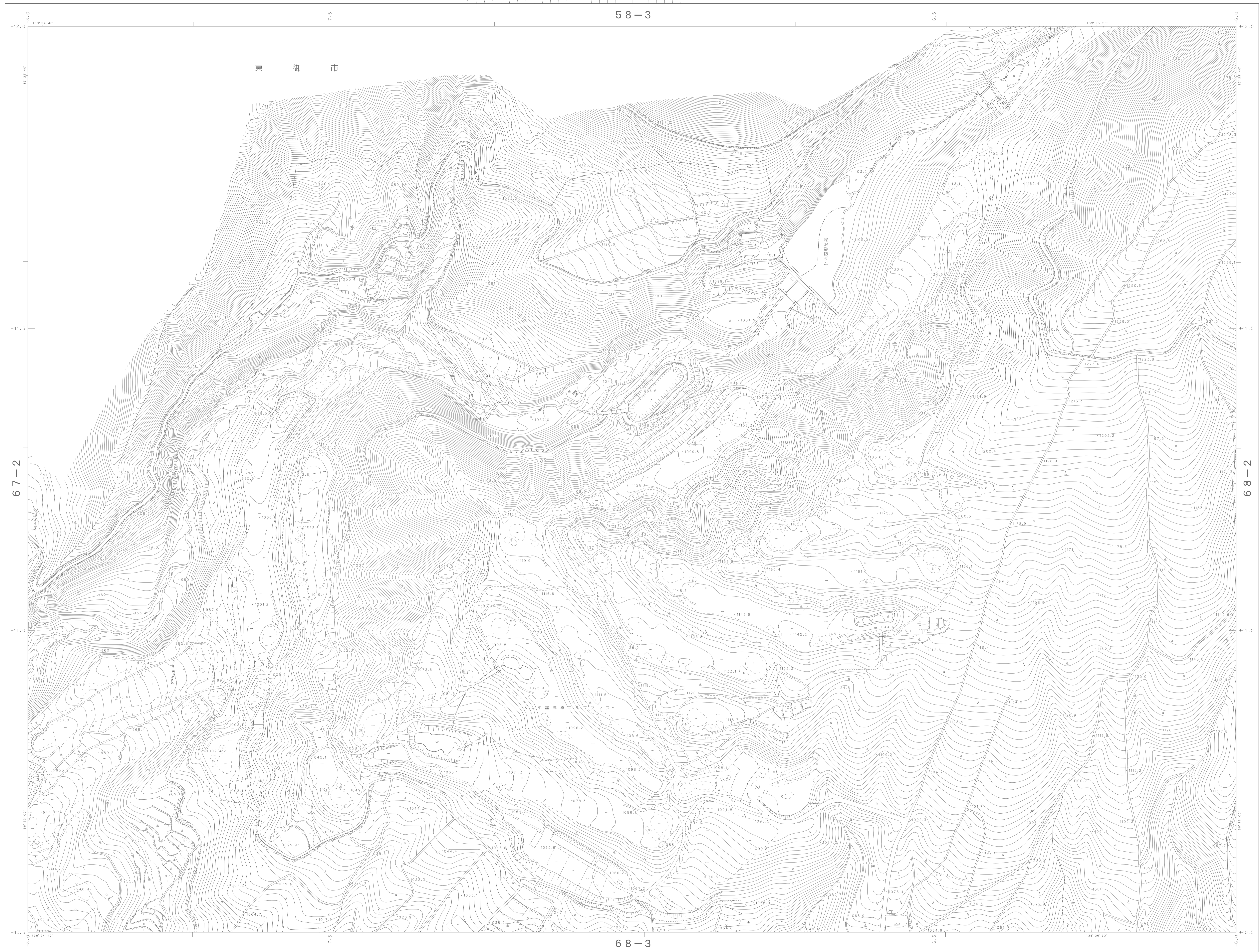


小諸市都市計画基本図



Ⅷ-ID 68-1

| | | |
|-------|------|------|
| 東御市 | 58-3 | 58-4 |
| 167-2 | | 68-2 |
| 67-4 | 68-3 | 68-4 |

記号

| | | | |
|--|-------------------|--|------------------|
| | 普通建築物 | | 普通無壁面 |
| | 壁つゝ建築物 | | 壁つゝ無壁面 |
| | △ 37.2 三角点 | | ● 25.62 水準点 |
| | ● 25.62 水準点 (建築物) | | △ 37.2 水準点 (建築物) |
| | ◆ 42.3 水準点 (陸上) | | ○ 12.3 水準点 (地下) |
| | ▽ 35.6 水準点 (地下) | | ◇ 15.6 水準点 (地下) |

| | | | |
|--|-------------------------------|--|-------------------------------|
| | 学校 | | 学校 |
| | 小学校 | | 小学校 |
| | 中学校 | | 中学校 |
| | 高等学校 | | 高等学校 |
| | 大学 | | 大学 |
| | 官公署 | | 官公署 |
| | 警察署 | | 警察署 |
| | 税務署 | | 税務署 |
| | 郵便局 | | 郵便局 |
| | 森林管理署 | | 森林管理署 |
| | 診療所 | | 診療所 |
| | 消防署 | | 消防署 |
| | 工業地 | | 工業地 |
| | 神社 | | 神社 |
| | 教会 | | 教会 |
| | 仏教寺院 | | 仏教寺院 |
| | キリスト教 | | キリスト教 |
| | 記念碑 | | 記念碑 |
| | 記念碑 (文字あり) | | 記念碑 (文字あり) |
| | 記念碑 (文字あり・年月あり) | | 記念碑 (文字あり・年月あり) |
| | 記念碑 (文字あり・年月あり・高さあり) | | 記念碑 (文字あり・年月あり・高さあり) |
| | 記念碑 (文字あり・年月あり・高さあり・幅あり) | | 記念碑 (文字あり・年月あり・高さあり・幅あり) |
| | 記念碑 (文字あり・年月あり・高さあり・幅あり・奥行あり) | | 記念碑 (文字あり・年月あり・高さあり・幅あり・奥行あり) |

| | | | |
|--|---------------------------------|--|---------------------------------|
| | 道路 | | 道路 |
| | 道路 (幅あり) | | 道路 (幅あり) |
| | 道路 (幅あり・高さあり) | | 道路 (幅あり・高さあり) |
| | 道路 (幅あり・高さあり・幅あり) | | 道路 (幅あり・高さあり・幅あり) |
| | 道路 (幅あり・高さあり・幅あり・奥行あり) | | 道路 (幅あり・高さあり・幅あり・奥行あり) |
| | 道路 (幅あり・高さあり・幅あり・奥行あり・幅あり) | | 道路 (幅あり・高さあり・幅あり・奥行あり・幅あり) |
| | 道路 (幅あり・高さあり・幅あり・奥行あり・幅あり・奥行あり) | | 道路 (幅あり・高さあり・幅あり・奥行あり・幅あり・奥行あり) |

| | | | |
|--|------------------------------|--|------------------------------|
| | 人工物 | | 人工物 |
| | 人工物 (高さあり) | | 人工物 (高さあり) |
| | 人工物 (高さあり・幅あり) | | 人工物 (高さあり・幅あり) |
| | 人工物 (高さあり・幅あり・奥行あり) | | 人工物 (高さあり・幅あり・奥行あり) |
| | 人工物 (高さあり・幅あり・奥行あり・幅あり) | | 人工物 (高さあり・幅あり・奥行あり・幅あり) |
| | 人工物 (高さあり・幅あり・奥行あり・幅あり・奥行あり) | | 人工物 (高さあり・幅あり・奥行あり・幅あり・奥行あり) |

| | | | |
|--|-----------------------------|--|-----------------------------|
| | 境界 | | 境界 |
| | 境界 (高さあり) | | 境界 (高さあり) |
| | 境界 (高さあり・幅あり) | | 境界 (高さあり・幅あり) |
| | 境界 (高さあり・幅あり・奥行あり) | | 境界 (高さあり・幅あり・奥行あり) |
| | 境界 (高さあり・幅あり・奥行あり・幅あり) | | 境界 (高さあり・幅あり・奥行あり・幅あり) |
| | 境界 (高さあり・幅あり・奥行あり・幅あり・奥行あり) | | 境界 (高さあり・幅あり・奥行あり・幅あり・奥行あり) |

| | | | |
|--|----------------------------|--|----------------------------|
| | 田 | | 田 |
| | 田 (高さあり) | | 田 (高さあり) |
| | 田 (高さあり・幅あり) | | 田 (高さあり・幅あり) |
| | 田 (高さあり・幅あり・奥行あり) | | 田 (高さあり・幅あり・奥行あり) |
| | 田 (高さあり・幅あり・奥行あり・幅あり) | | 田 (高さあり・幅あり・奥行あり・幅あり) |
| | 田 (高さあり・幅あり・奥行あり・幅あり・奥行あり) | | 田 (高さあり・幅あり・奥行あり・幅あり・奥行あり) |

| | | | |
|--|-----------------------------|--|-----------------------------|
| | 森林 | | 森林 |
| | 森林 (高さあり) | | 森林 (高さあり) |
| | 森林 (高さあり・幅あり) | | 森林 (高さあり・幅あり) |
| | 森林 (高さあり・幅あり・奥行あり) | | 森林 (高さあり・幅あり・奥行あり) |
| | 森林 (高さあり・幅あり・奥行あり・幅あり) | | 森林 (高さあり・幅あり・奥行あり・幅あり) |
| | 森林 (高さあり・幅あり・奥行あり・幅あり・奥行あり) | | 森林 (高さあり・幅あり・奥行あり・幅あり・奥行あり) |

| | | | |
|--|-----------------------------|--|-----------------------------|
| | 水域 | | 水域 |
| | 水域 (高さあり) | | 水域 (高さあり) |
| | 水域 (高さあり・幅あり) | | 水域 (高さあり・幅あり) |
| | 水域 (高さあり・幅あり・奥行あり) | | 水域 (高さあり・幅あり・奥行あり) |
| | 水域 (高さあり・幅あり・奥行あり・幅あり) | | 水域 (高さあり・幅あり・奥行あり・幅あり) |
| | 水域 (高さあり・幅あり・奥行あり・幅あり・奥行あり) | | 水域 (高さあり・幅あり・奥行あり・幅あり・奥行あり) |

| | | | |
|--|-------------------------------|--|-------------------------------|
| | 道路交点 | | 道路交点 |
| | 道路交点 (高さあり) | | 道路交点 (高さあり) |
| | 道路交点 (高さあり・幅あり) | | 道路交点 (高さあり・幅あり) |
| | 道路交点 (高さあり・幅あり・奥行あり) | | 道路交点 (高さあり・幅あり・奥行あり) |
| | 道路交点 (高さあり・幅あり・奥行あり・幅あり) | | 道路交点 (高さあり・幅あり・奥行あり・幅あり) |
| | 道路交点 (高さあり・幅あり・奥行あり・幅あり・奥行あり) | | 道路交点 (高さあり・幅あり・奥行あり・幅あり・奥行あり) |

座標系は平成14年国土交通省告示第9号の規定による第Ⅷ座標系
平面直角座標は世界測地系(測地成果2011)
投影は横メルカトル図法
図面に表示してある数値はメートル単位
方眼は0.5メートル間隔
図面に表示してある数値は0.5秒間隔
高さの数値は海面からの高さを指し、海面
等高線の間隔は2メートル

平成20年測量
平成31年修正

| |
|--------------|
| 1. 平成20年9月補正 |
| 平成20年11月改訂測量 |
| 平成20年4月補正 |
| 平成20年6月改訂測量 |

1:2,500



「この測量成果は、国土院長の承認及び地盤を有する所有権者の測量及び測量成果を使用して得たものである(承認番号)平20-第156号」
「この測量成果は、国土院長の承認を有する測量成果を使用して得たものである(承認番号)平30-第107号」

長野県小諸市
新日本航業株式会社

Ⅷ-ID 68-1