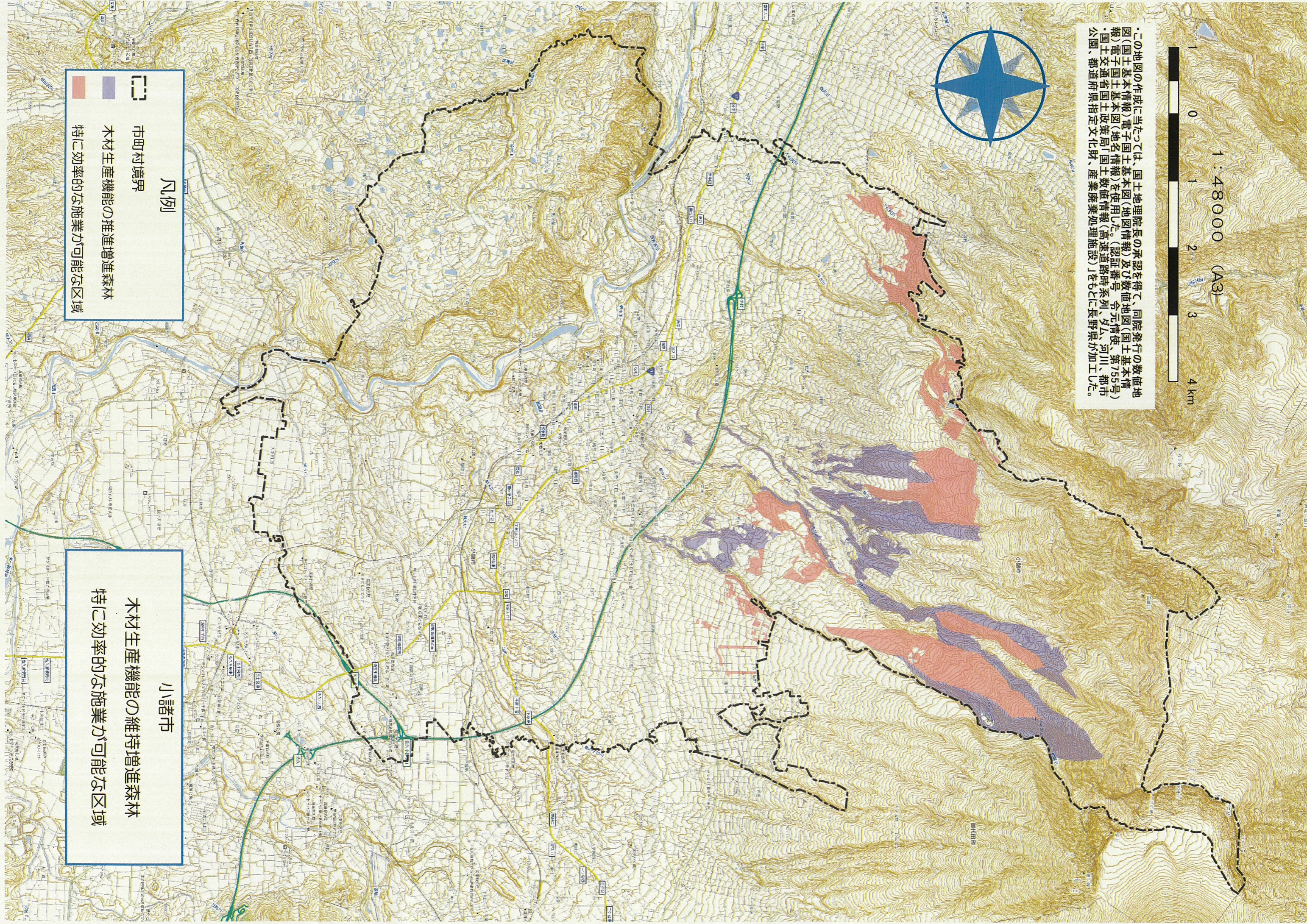


1 : 48000 (A3)



この地図の作成に当たっては、国土地理院長の承認を得て、同院発行の数値地図(国土基本情報)電子国土情報(地名情報)及び数値地図(国土基本情報)電子国土情報(地形情報)を使用した。(認証番号 各元情報、第755号)・国土交通省国土政策局「国土数値情報(高速道路時系列、ダム、河川、都市公園、都道府県指定文化財、産業廃棄物処理施設)」をもとに長野県が加工した。



**凡例**

- 市町村境界
- 木材生産機能の推進増進森林
- 特に効率的な施業が可能な区域

**小諸市**

- 木材生産機能の維持増進森林
- 特に効率的な施業が可能な区域