

地番 1057-13, 1057-23
 土地の所在 小諸市大字平原字曲沢 地積測量図

座標求積表

地番 ㉠ 1057-13				
NO	X _n	Y _n	Y _{n+1} -Y _{n-1}	X _n ・(Y _{n+1} -Y _{n-1})
ca9	34939.204	-3906.513	-29.653	-1036052.216212
A8PLS	34935.047	-3932.972	-27.858	-973220.539326
A7PLS	34932.118	-3934.371	4.607	160932.267626
A6RVT	34917.485	-3928.365	6.444	225008.273340
A5RVT	34916.642	-3927.927	3.423	119519.665566
A4PLS	34915.467	-3924.942	24.608	859199.811936
ca10	34918.877	-3903.319	18.429	643519.984233
合計				-1092.752837
合計面積				546.3764185
地積				546 m ²

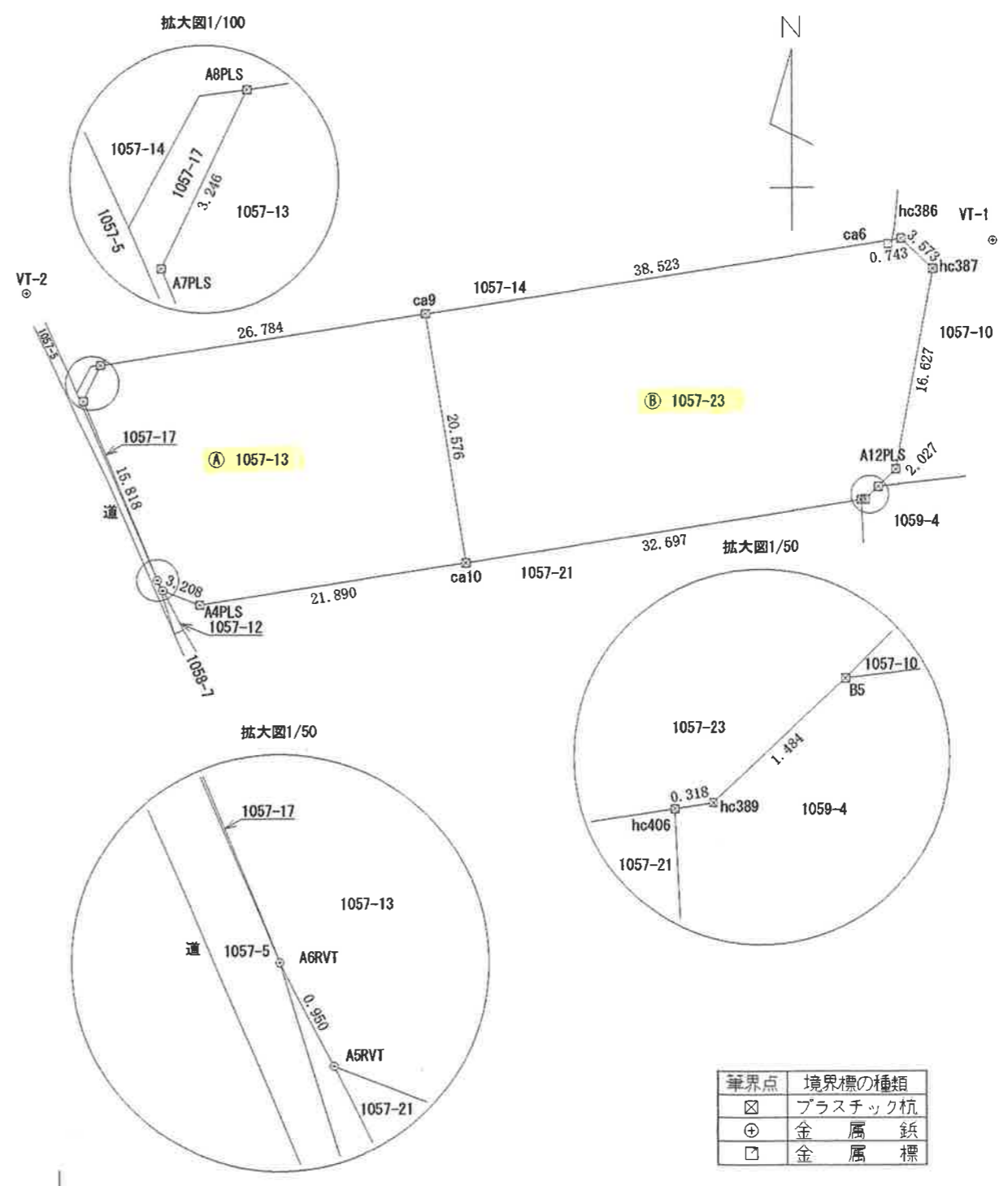
地番 ㉡ 1057-23				
NO	X _n	Y _n	Y _{n+1} -Y _{n-1}	X _n ・(Y _{n+1} -Y _{n-1})
ca6	34945.183	-3868.457	-38.792	-1355593.538936
ca9	34939.204	-3906.513	-34.862	-1218050.529648
ca10	34918.877	-3903.319	35.492	1239340.782484
hc406	34923.970	-3871.021	32.612	1138940.509640
hc389	34924.019	-3870.707	1.396	48753.930524
B5	34925.034	-3869.625	2.515	87836.460510
A12PLS	34926.467	-3868.192	4.481	156505.498627
hc387	34942.812	-3865.144	0.471	16458.064452
hc386	34945.287	-3867.721	-3.313	-115773.735831
合計				-1582.558378
合計面積				791.2791890
地積				791 m ²

総合計面積 1337.6556075 m²

地番	面積
㉠ 1057-13	546.3764185 m ²
㉡ 1057-23	791.2791890 m ²

測量年月日	令和3年3月24日
世界測地系	WGS84

基準点座標値一覧			
点名	X座標	Y座標	備考
望月	28965.033	-12036.627	電子基準点
東部	42861.542	-15921.659	電子基準点
佐久	31589.159	-64.309	電子基準点
VT-1	34945.117	-3860.234	GNSS多角点
VT-2	34940.940	-3939.019	GNSS多角点



作成者 小諸市赤坂一丁目15番12号
 土地家屋調査士 小山 良生 (令和3年3月25日作成)

申請人 小諸市長 小泉 俊博

縮尺 1/500