

週刊求人情報(佐久パート)

令和8年3月31日～
令和8年4月6日受理分

№14 令和8年4月8日発行

ハローワーク佐久
TEL0267-62-8609
(部門コード: 41#)

◎詳しい内容についてはハローワークの紹介窓口へお問い合わせ下さい。面談にはハローワークの発行する紹介状が必要です。
◎パート労働者以外で、賞金形題が時給・日給の場合の「賞金額」は、月平均の勤務日数により月額換算した金額で表示していますので、実際の勤務状況により異なります。
◎労働時間や勤務日数によっては、記載されている各種社会保険に加入できない場合があります。
※ハローワークでは随時紹介を行っているため、この求人の中でもすでに決定済者となっている場合がありますので、その際はご了承ください。また、求人内容が変更されている場合がありますので、最新の求人内容をハローワークでご確認ください。
◎掲載されている求人については、詳細な内容を「ハローワークインターネットサービス」でもご覧いただけます。

職種	年齢	賞金形題 時給・日給額 賞金額	求人指名	所在地・就業場所 求人数・従業員数	就業時間	加入保 険	休日	普通自動車免許の有無 必要な免許資格等
【急募】販売員の定食屋・調理・接客(長野県・佐久市) パート労働者	不問	1,070円～1,070円	株式会社 マルハンダイニング	就業場所 長野県佐久市大字岩村田4481 パチンコマルハン敷地内 ごほんどき佐久店 求人数 2人 従業員数 8人	(1)12時00分～18時00分 (2)14時00分～18時00分 又は12時00分～18時00分の間の3時間以上	労災	休日 祝日 週休2日制 毎週	飲食店経験者歓迎
雇用期間の定めあり ルート配送(佐久平店) パート労働者	不問	1,200円～1,200円	株式会社 アピアランス	就業場所 長野県佐久市佐久平駅前7-5(2001ビル1F) アピア佐久平店 求人数 2人 従業員数 15人	変形(1ヶ月単位) (1)8時00分～17時00分 又は7時00分～19時00分の間の8時間程度	労災	休日 水他 週休2日制 その他	普通自動車運転免許 必須
雇用期間の定めなし 登録販売者(佐久市) パート労働者	59歳以下	1,161円～1,161円	株式会社 綿半ホームエイド	就業場所 長野県佐久市猿久保790-1 ウエルネスライフ佐久中央店 求人数 1人 従業員数 5人	変形(1年単位) (1)9時00分～18時00分 (2)10時30分～19時30分 又は9時00分～19時30分の間の8時間程度	雇用・労災・健康・厚生	休日 他 週休2日制 毎週	登録販売者(一般医薬品) 過去5年間に2年の実務経験がある方 (5年以内に1月80時間以上、24カ月以上の実務経験がある方)
雇用期間の定めなし 登録販売者(佐久市) パート労働者	59歳以下	1,161円～1,161円	株式会社 綿半ホームエイド	就業場所 長野県佐久市白田1992 ほしまん白田店 求人数 1人 従業員数 6人	変形(1年単位) (1)9時00分～18時00分 (2)10時30分～19時30分 又は9時00分～19時30分の間の8時間程度	雇用・労災・健康・厚生	休日 他 週休2日制 毎週	登録販売者(一般医薬品) 過去5年間に2年の実務経験がある方 (5年以内に1月80時間以上、24カ月以上の実務経験がある方)
雇用期間の定めなし 交通誘導・雑踏警備員(佐久市) パート労働者	18歳以上	1,061円～1,061円	新日本警備保障株式会社	就業場所 長野県佐久市中込3-2-13 機場ビル3F 佐久営業所 求人数 10人 従業員数 46人	変形(1ヶ月単位) (1)8時30分～17時30分 (2)8時00分～17時00分 又は7時00分～22時00分の間の8時間程度	労災	休日 他 週休2日制 その他	普通自動車運転免許 必須 経験者、資格取得者歓迎
雇用期間の定めあり 清掃員(佐久市) パート労働者	不問	1,070円～1,070円	株式会社 第一エンジニアリング	就業場所 長野県佐久市猿久保664-1 双信電機株式会社 千曲工場 求人数 1人 従業員数 3人	(1)8時00分～11時30分	労災	休日 土日祝日 週休2日制 毎週	
雇用期間の定めなし 清掃・フロア/佐久市 パート労働者	不問	1,061円～1,061円	株式会社 日本ビルシステムズ	就業場所 長野県南佐久郡佐久穂町大字宿岩435 カイン佐久町店 求人数 1人 従業員数 4人	交替制あり (1)8時00分～15時00分 (2)8時30分～11時00分 (3)8時30分～12時00分	労災	休日 他 週休2日制 その他	
雇用期間の定めあり お弁当の配達および調理(盛り付け)【急募】 パート労働者	66歳以下	1,100円～1,100円	株式会社 やなぎだ	就業場所 長野県佐久市中込3-8-28 宅記クック1.2.3(ワンズスリー)佐久店 求人数 2人 従業員数 9人	又は6時00分～16時30分の間の2時間以上	労災	休日 他 週休2日制 毎週	普通自動車運転免許 必須
雇用期間の定めなし 客室・館内清掃・ベッドメイク パート労働者	不問	1,070円～1,200円	株式会社 池の平ホテル&リゾート	就業場所 長野県北佐久郡立科町大字芦田ハケ野750 池の平ホテル高瀬ホテル 求人数 2人 従業員数 45人	交替制あり (1)9時00分～15時00分	雇用・労災・健康・厚生・特形	休日 他 週休2日制 その他	
雇用期間の定めあり 佐久平プラザ21 レストラン・サービススタッフ パート労働者	不問	1,080円～1,300円	株式会社池の平ホテル&リゾート 佐久平プラザ21	就業場所 長野県佐久市佐久平駅前2-6 佐久平プラザ21 求人数 2人 従業員数 40人	(1)5時00分～12時00分	雇用・労災	休日 他 週休2日制 その他	
雇用期間の定めあり 看護師、准看護師 パート労働者	59歳以下	1,600円～1,800円	医療法人 増田医院	就業場所 長野県佐久市岩村田2381-12(佐久大学正門の北隣) 医療法人 増田医院 求人数 2人 従業員数 9人	変形(1ヶ月単位) (1)8時30分～18時00分 (2)8時30分～13時00分	雇用・労災	休日 日祝日 週休2日制 毎週	看護師 准看護師 看護師業務経験
雇用期間の定めなし 食ばん専門店によるオーブンスタッフ(配達および販売) パート労働者	不問	1,100円～1,100円	西軽井沢ペカリー Hotca	就業場所 長野県佐久市岩村田762 求人数 2人 従業員数 0人	(1)9時00分～14時00分 (2)8時00分～11時00分 (3)7時00分～17時00分	その他	休日 水他 週休2日制 毎週	普通自動車運転免許 あれば尚可 飲食店、サービスの経験があれば尚可
雇用期間の定めなし 通信制高校非常勤教員【急募】 パート労働者	不問	1,500円～3,000円	寺子屋グループ	就業場所 長野県佐久市岩村田795-1 求人数 2人 従業員数 0人	(1)10時00分～12時30分 又は9時30分～15時00分の間の2時間以上	労災	休日 土日祝日 週休2日制 毎週	高等学校教員免許(専修・1種)
雇用期間の定めあり クリーニング配達およびクリーニング作業 パート労働者	不問	1,100円～1,200円	東信クリーニングシステム 株式会社	就業場所 長野県佐久市中込2969-2 求人数 1人 従業員数 8人	(1)9時00分～16時00分 又は9時00分～16時00分の間の6時間程度	雇用・労災	休日 日他 週休2日制 その他	普通自動車運転免許 必須
雇用期間の定めなし 夕食レストラン パート労働者	18歳以上	1,200円～1,200円	ホテルルートイン佐久南インター	就業場所 長野県佐久市三塚126-1 求人数 1人 従業員数 40人	(1)17時00分～22時30分	雇用・労災・健康・厚生	休日 他 週休2日制 その他	普通自動車運転免許 あれば尚可
雇用期間の定めなし 布施温泉の調理場スタッフ パート労働者	不問	1,100円～1,100円	一般社団法人 佐久市振興公社	就業場所 長野県佐久市布施1228 求人数 1人 従業員数 17人	交替制あり (1)8時30分～16時45分 (2)12時35分～21時20分 (3)8時15分～13時00分	雇用・労災・健康・厚生	休日 他 週休2日制 その他	
雇用期間の定めあり 【急募】クリーニング工場での作業 パート労働者	不問	1,070円～1,070円	株式会社 スター商会	就業場所 長野県佐久市原134 求人数 3人 従業員数 32人	交替制あり (1)8時30分～17時30分 又は13時00分～20時00分の間の5時間程度	雇用・労災・健康・厚生	休日 日他 週休2日制 その他	
雇用期間の定めなし オペレーション業務、バリ取り・製品検査【急募】 パート労働者	不問	1,100円～1,100円	有限会社 大原工業	就業場所 長野県佐久市甲1633-1 有限会社 大原工業 求人数 3人 従業員数 35人	又は8時30分～17時10分の間の4時間以上	雇用・労災・健康・厚生	休日 日祝日 週休2日制 毎週	普通自動車運転免許 必須 製造業経験 経験のない方も指導しますので、問題ありません。

週刊求人情報(佐久パート)

令和8年3月31日～
令和8年4月6日受理分

No.14 令和8年4月8日発行

ハローワーク佐久
TEL0267-62-8609

(部門コード: 41#)

◎詳しい内容などについてはハローワークの紹介窓口へお問い合わせ下さい。面接にはハローワークの発行する紹介状が必要です。
◎パート労働者以外で、賃金形態が時給・日給の場合の「賃金額」は、月平均の勤務日数により月換算した金額で表示していますので、実際の勤務状況により異なります。
◎労働時間や勤務日数によっては、記載されている各種社会保険に加入できない場合があります。
◎ハローワークでは随時紹介を行っているため、この求人の中ですら決定済となった場合がありますので、その際はご了承ください。また、求人内容が変更されている場合がありますので、最新の求人内容をハローワークでご確認下さい。
◎掲載されている求人については、詳細な内容を「ハローワークインターネットサービス」でもご覧いただけます。

職種	年齢	賃金形態 時給・日給額 賃金額	求人者名	所在地・就業場所 求人数・従業員数	就業時間	加入保 険	休日	普通自動車免許の有無 必要な免許資格等
清掃スタッフ(佐久市立中央図書館)パート労働者	不問	1,100円～1,100円	社会医療法人 恵仁会	就業場所 長野県佐久市猿久保44-1 求人数 1人 従業員数 1人	変形(1ヶ月単位) (1)7時30分～11時30分	雇用・労災	休日 月他 週休2日制 毎週	普通自動車運転免許 必須
原用期間の定めあり 清掃スタッフ(佐久市内公衆トイレ4か所)パート労働者	不問	1,100円～1,100円	社会医療法人 恵仁会	就業場所 長野県佐久市中込3-15-1 ペンリー ケイジン佐久店 求人数 1人 従業員数 1人	変形(1ヶ月単位) (1)8時30分～12時30分 (2)13時30分～17時00分 又は9時00分～16時00分の間の4時間	雇用・労災	休日 他 週休2日制 毎週	普通自動車運転免許 必須
原用期間の定めあり 総務・経理・購買業務 パート労働者	59歳以下	1,091円～1,120円	エスケーエム 株式会社	就業場所 長野県佐久市横根79 求人数 1人 従業員数 24人	変形(1年単位) (1)8時30分～16時30分 又は9時00分～15時00分の間の5時間程度	雇用・労災・健康・厚生・財形	休日 日他 週休2日制 その他	普通自動車運転免許 必須 日商簿記3級 総務・経理事務 経験者歓迎
原用期間の定めなし 電話交換業務 パート労働者	不問	1,061円～1,061円	株式会社 ハウトータルサービス 佐久平営業所	就業場所 長野県佐久市中込3056 佐久市役所内電話交換室 求人数 1人 従業員数 4人	交替制あり (1)8時15分～17時00分 (2)8時30分～17時15分	労災	休日 土日祝 週休2日制 毎週	
原用期間の定めなし 歯科医師 パート労働者	64歳以下	4,500円～4,500円	ぱーる歯科	就業場所 長野県佐久市岩村田5033番地19 求人数 1人 従業員数 8人	(1)10時00分～17時00分	労災	休日 木日祝他 週休2日制 毎週	歯科医師
原用期間の定めなし 清掃員 有期雇用派遣パート	不問	1,180円～1,180円	サンブリーズ 株式会社	就業場所 長野県佐久市根々井1-1 櫻山工業株式会社 求人数 2人 従業員数 2人	(1)8時30分～14時45分	雇用・労災・健康・厚生	休日 土日祝他 週休2日制 毎週	
原用期間の定めなし 介護タクシードライパー パート労働者	不問	1,100円～1,200円	株式会社 穂乃里	就業場所 長野県佐久市小宮山148 求人数 2人 従業員数 16人	交替制あり 又は8時00分～16時00分の間の3時間以上	雇用・労災	休日 日 週休2日制 毎週	普通自動車運転免許 必須 介護職員初任者研修修了者 ホームヘルパー2級
原用期間の定めなし ホームヘルパー パート労働者	不問	1,500円～1,600円	株式会社 穂乃里	就業場所 長野県佐久市小宮山148 求人数 2人 従業員数 16人	交替制あり 又は8時00分～17時00分の間の3時間以上	雇用・労災	休日 他 週休2日制 毎週	普通自動車運転免許 必須 介護職員初任者研修修了者
原用期間の定めなし 介護福祉士(ヘルパーステーションのぞみサンピア)介護福祉士 パート労働者	64歳以下	1,200円～1,250円	株式会社 エスポワール(のぞみサンピア佐久・ウエルハウスのぞみサンピア)	就業場所 長野県佐久市根岸3203-2 ヘルパーステーションのぞみサンピア 求人数 1人 従業員数 52人	変形(1ヶ月単位) 又は8時00分～18時00分の間の6時間程度	労災	休日 他 週休2日制 その他	普通自動車運転免許 必須 介護福祉士
原用期間の定めなし 介護支援専門員(パート) パート労働者	64歳以下	1,300円～1,400円	株式会社 エスポワール(のぞみサンピア佐久・ウエルハウスのぞみサンピア)	就業場所 長野県佐久市根岸3203-2「ウエルハウスのぞみサンピア」 求人数 1人 従業員数 42人	変形(1ヶ月単位) (1)9時00分～15時00分	労災	休日 他 週休2日制 その他	普通自動車運転免許 必須 介護支援専門員(ケアマネージャー) 介護支援専門員経験
原用期間の定めなし 介護職(サンピア本館)初任者研修修了者(夜勤あり) パート労働者	18歳～64歳	1,200円～1,250円	株式会社 エスポワール(のぞみサンピア佐久・ウエルハウスのぞみサンピア)	就業場所 長野県佐久市根岸3203-2 求人数 1人 従業員数 79人	変形(1ヶ月単位) (1)7時00分～15時00分 (2)11時00分～20時00分 (3)15時00分～0時00分	雇用・労災・健康・厚生	休日 他 週休2日制 その他	普通自動車運転免許 必須 ホームヘルパー2級 介護職員初任者研修修了者
原用期間の定めなし 介護職(サンピア本館)初任者研修修了者(夜勤あり) パート労働者	18歳～64歳	1,200円～1,250円	株式会社 エスポワール(のぞみサンピア佐久・ウエルハウスのぞみサンピア)	就業場所 長野県佐久市根岸3203-2 求人数 1人 従業員数 79人	変形(1ヶ月単位) (1)7時30分～15時30分 (2)11時00分～20時00分 (3)15時00分～0時00分	雇用・労災・健康・厚生	休日 他 週休2日制 その他	普通自動車運転免許 必須 ホームヘルパー2級 介護職員初任者研修修了者
原用期間の定めなし 介護職(サンピア)介護福祉士(夜勤あり) パート労働者	18歳～64歳	1,300円～1,300円	株式会社 エスポワール(のぞみサンピア佐久・ウエルハウスのぞみサンピア)	就業場所 長野県佐久市根岸3203-2 有料老人ホーム「ウエルハウスのぞみサンピア」 求人数 1人 従業員数 52人	変形(1ヶ月単位) (1)6時30分～15時30分 (2)11時00分～20時00分 (3)15時00分～0時00分	雇用・労災・健康・厚生	休日 他 週休2日制 毎週	普通自動車運転免許 必須 介護福祉士
原用期間の定めなし 介護職(ウエルハウスのぞみサンピア本館)初任者研修修了者 パート労働者	64歳以下	1,150円～1,200円	株式会社 エスポワール(のぞみサンピア佐久・ウエルハウスのぞみサンピア)	就業場所 長野県佐久市根岸3203-2 有料老人ホーム「ウエルハウスのぞみサンピア」 求人数 1人 従業員数 52人	変形(1ヶ月単位) (1)6時00分～15時00分 (2)11時00分～20時00分	雇用・労災・健康・厚生	休日 他 週休2日制 その他	普通自動車運転免許 必須 介護職員初任者研修修了者 ホームヘルパー2級
原用期間の定めなし 介護職(ウエルハウスのぞみサンピア特定)初任者研修修了者 パート労働者	64歳以下	1,150円～1,200円	株式会社 エスポワール(のぞみサンピア佐久・ウエルハウスのぞみサンピア)	就業場所 長野県佐久市根岸3203-2「ウエルハウスのぞみサンピア」 求人数 1人 従業員数 42人	変形(1ヶ月単位) (1)6時30分～15時30分 (2)11時00分～20時00分	雇用・労災・健康・厚生	休日 他 週休2日制 毎週	普通自動車運転免許 必須 介護福祉士
原用期間の定めなし 介護職(ウエルハウスのぞみサンピア本館)介護福祉士早延 パート労働者	64歳以下	1,250円～1,250円	株式会社 エスポワール(のぞみサンピア佐久・ウエルハウスのぞみサンピア)	就業場所 長野県佐久市根岸3203-2 有料老人ホーム「ウエルハウスのぞみサンピア」 求人数 1人 従業員数 52人	変形(1ヶ月単位) (1)6時00分～15時00分 (2)11時00分～20時00分	雇用・労災・健康・厚生	休日 他 週休2日制 その他	普通自動車運転免許 必須 介護福祉士
原用期間の定めなし 介護職(ウエルハウスのぞみサンピア特定)介護福祉士早延 パート労働者	64歳以下	1,250円～1,250円	株式会社 エスポワール(のぞみサンピア佐久・ウエルハウスのぞみサンピア)	就業場所 長野県佐久市根岸3203-2「ウエルハウスのぞみサンピア」 求人数 1人 従業員数 42人	変形(1ヶ月単位) (1)6時30分～15時30分 (2)11時00分～20時00分	雇用・労災・健康・厚生	休日 他 週休2日制 毎週	普通自動車運転免許 必須 介護福祉士

週刊求人情報(佐久パート)

令和8年3月31日～
令和8年4月6日受理分

No.14 令和8年4月8日発行

ハローワーク佐久
TEL0267-62-8609
(部門コード:41#)

◎詳しい内容などについてはハローワークの紹介窓口へお問い合わせ下さい。面接にはハローワークの発行する紹介状が必要です。
◎パート労働者以外で、賃金形態が時給・日給の場合の「賃金額」は、月平均勤務日数により月額換算した金額で表示していますので、実際の勤務状況により異なります。
◎労働時間や勤務日数によっては、記載されている各種社会保険に加入できない場合があります。
◎ハローワークでは随時紹介を行っているため、この求人の中で必ずしも決定済となっている場合がありますので、その際はご了承ください。また、求人内容が変更されている場合がありますので、最新の求人内容をハローワークでご確認ください。
◎掲載されている求人については、詳細な内容を「ハローワークインターネットサービス」でもご覧いただけます。

職種	年齢	賃金形態 時給・日給額 賃金額	求人番号	所在地・就業場所 求人数・従業員数	就業時間	加入保 険	休日	普通自動車免許の有無 必要な免許資格等
【急募】グランピング施設の のサービススタッフ パート労働者	64歳 以下	1,100円～1,200円	株式会社 エスポワール (のぞみサンピア佐久・ウェルハ ウスのぞみサンピア) 20111-2226461	就業場所 長野県佐久市根岸3203-2 求人数 3人 従業員数 78人	変形(1ヶ月単位) (1)13時00分～22時00分 (2)15時00分～22時00分 (3)18時00分～22時00分	労災	休日 他 週休2日制 その他	普通自動車運転免許 必須 調理経験
雇用期間の定めなし 【急募】グランピング施設の のサービススタッフ(7時～) パート労働者	64歳 以下	1,100円～1,200円	株式会社 エスポワール (のぞみサンピア佐久・ウェルハ ウスのぞみサンピア) 20111-2227761	就業場所 長野県佐久市根岸3203-2 求人数 2人 従業員数 79人	変形(1ヶ月単位) (1)7時30分～16時30分	労災	休日 他 週休2日制 その他	普通自動車運転免許 必須 調理経験
雇用期間の定めなし 【急募】グランピング施設のサー ビススタッフ(16時～) パート労働者	64歳 以下	1,100円～1,200円	株式会社 エスポワール (のぞみサンピア佐久・ウェルハ ウスのぞみサンピア) 20111-2228861	就業場所 長野県佐久市根岸3203-2 求人数 3人 従業員数 79人	変形(1ヶ月単位) (1)16時00分～22時00分 (2)17時00分～22時00分	労災	休日 他 週休2日制 その他	普通自動車運転免許 必須 調理経験
雇用期間の定めなし 【急募】調理(のぞみサンピア 佐久 味処のぞみ) パート労働者	64歳 以下	1,200円～1,200円	株式会社 エスポワール (のぞみサンピア佐久・ウェルハ ウスのぞみサンピア) 20111-2233561	就業場所 長野県佐久市根岸3203-2 求人数 3人 従業員数 79人	変形(1ヶ月単位) (1)16時00分～20時00分	労災	休日 他 週休2日制 その他	普通自動車運転免許 必須 調理経験
雇用期間の定めなし 洗い場 のぞみサンピ ア佐久 パート労働者	64歳 以下	1,061円～1,061円	株式会社 エスポワール (のぞみサンピア佐久・ウェルハ ウスのぞみサンピア) 20111-2245961	就業場所 長野県佐久市根岸3203-2「のぞみサ ンピア佐久」 求人数 2人 従業員数 75人	変形(1ヶ月単位) (1)11時00分～16時00分	労災	休日 他 週休2日制 その他	普通自動車運転免許 必須
雇用期間の定めなし 給食配送(昼時間の勤務) <佐久市浪月> パート労働者	不問	1,061円～1,061円	佐久通運 株式会社 20111-2093961	就業場所 長野県佐久市協和6925 求人数 3人 従業員数 3人	又は11時00分～14時30分の間の 3時間程度	労災	休日 土日祝日 週休2日制 毎週	普通自動車運転免許 必須
雇用期間の定めあり 美容業全般(佐久平) パート労働者	不問	1,200円～1,300円	有限会社 シャンベルク・ヤマ 20020-5526161	就業場所 長野県佐久市佐久平駅南11-10 イオンモール佐久平店1階「美容室ノン」 求人数 2人 従業員数 3人	又は9時00分～19時00分の間の 3時間以上	労災	休日 他 週休2日制 毎週	普通自動車運転免許 あれば尚可 美容師
雇用期間の定めなし 業務職/さくいだいら敬 老園 パート労働者	不問	1,061円～1,061円	社会福祉法人 敬老園 20040-3035261	就業場所 長野県佐久市佐久平駅北28-1 求人数 1人 従業員数 7人	(1)6時15分～8時45分	労災	休日 他 週休2日制 その他	普通自動車運転免許 あれば尚可
雇用期間の定めあり 介護施設/健康道 場やまぶき パート労働者	64歳 以下	1,150円～1,250円	株式会社 デルトラム 20040-3074061	就業場所 長野県北佐久郡立科町大字戸田1872-1 健康道場 やまぶき 求人数 2人 従業員数 12人	(1)8時30分～17時30分 又は8時30分～17時30分の間の 6時間以上	労災	休日 日他 週休2日制 毎週	普通自動車運転免許 必須 介護職の実績があれば尚可
雇用期間の定めなし 交通誘導員(白・イベント警備/ 交野市・立科町[有資格者]) パート労働者	18歳 ～69 歳	10,000円～12,500 円 1,250円～1,562円	株式会社 グローバル警備 保障 上田営業所 20040-3132561	就業場所 東御市・立科町・長和町他周辺の各現場 (寮完備。住み込み勤務可能) 求人数 2人 従業員数 40人	変形(1ヶ月単位) (1)6時00分～17時00分	労災	休日 他 週休2日制 その他	普通自動車運転免許 あれば尚可 交通誘導警備業務検定2級
雇用期間の定めなし 交通誘導警備員・イベント警 備/東御市・立科町他 パート労働者	18歳 ～69 歳	9,500円～10,000円 1,187円～1,250円	株式会社 グローバル警備 保障 上田営業所 20040-3133461	就業場所 東御市・立科町・長和町他周辺の各現場 (寮完備。住み込み勤務可能。) 求人数 2人 従業員数 40人	変形(1ヶ月単位) (1)6時00分～17時00分	労災	休日 他 週休2日制 その他	普通自動車運転免許 必須
雇用期間の定めなし 交通誘導員(白・イベント警備/ 佐久市・佐久町[有資格者]) パート労働者	18歳 ～69 歳	10,000円～12,500 円 1,250円～1,562円	株式会社 グローバル警備 保障 上田営業所 20040-3134761	就業場所 佐久市・佐久町他周辺の各現場 (寮完備。住み込み勤務可能) 求人数 2人 従業員数 40人	変形(1ヶ月単位) (1)8時00分～17時00分	労災	休日 他 週休2日制 その他	普通自動車運転免許 あれば尚可 交通誘導警備業務検定2級
雇用期間の定めなし 交通誘導警備員・イベント警 備/佐久市・佐久町他 パート労働者	18歳 ～69 歳	9,500円～10,000円 1,187円～1,250円	株式会社 グローバル警備 保障 上田営業所 20040-3136961	就業場所 佐久市・佐久町他周辺の各現場 (寮完備。住み込み勤務可能。) 求人数 2人 従業員数 40人	変形(1ヶ月単位) (1)8時00分～17時00分	労災・健 康	休日 他 週休2日制 その他	普通自動車運転免許 必須 交通誘導警備業務検定2級
雇用期間の定めなし 清掃員/ツルヤ佐久 中央店 パート労働者	不問	1,061円～1,061円	株式会社 エム・ジェイ 20040-3224961	就業場所 長野県佐久市中込大塚3020-1 ツルヤ佐久中央店 求人数 1人 従業員数 4人	(1)18時30分～21時00分	労災	休日 他 週休2日制 毎週	普通自動車運転免許 あれば尚可 知照
雇用期間の定めなし 受付・案内・事務 パート労働者	59歳 以下	1,100円～1,300円	有限会社 公陽ハウジング 20110-1457761	就業場所 長野県佐久市佐久平駅南15-8 公陽 ビル1F 求人数 1人 従業員数 4人	変形(1ヶ月単位) 又は9時00分～18時00分の間の 5時間以上	雇用・労 災・健康 厚生	休日 水他 週休2日制 その他	普通自動車運転免許 必須 宅地建物取引士(旧:宅地建物取引主 任者) その他の不動産関係資格
雇用期間の定めなし 看護師 パート労働者	59歳 以下	1,400円～1,600円	みらいそだちクリニック 20110-1461661	就業場所 長野県佐久市中込3232-1 求人数 1人 従業員数 9人	又は8時30分～18時00分の間の 8時間程度	雇用・労 災・健康 厚生	休日 金日祝日 週休2日制 毎週	看護師 准看護師
雇用期間の定めなし 県立高等学校林業事務補助 員(愛池農場 宿直) パート労働者	18歳 以上	1,250円～1,418円	長野県佐久平総合技術高等 学校 20110-1478361	就業場所 長野県佐久市長土呂864-1 佐久平総合技術高等学校 愛池農場 求人数 3人 従業員数 5人	(1)17時00分～8時30分	労災	休日 月火水木金 週休2日制 毎週	普通自動車運転免許 必須 畜畜の飼育・搾乳に関する経験または 知照
雇用期間の定めあり 看護師・准看護師[くらさ わ病院] [パート] パート労働者	不問	1,300円～1,600円	社会医療法人 恵仁会 20110-1484161	就業場所 長野県佐久市中込1-17-8 くらさわ病院 求人数 1人 従業員数 276人	(1)8時30分～17時30分	雇用・労 災・健康 厚生	休日 他 週休2日制 その他	看護師 准看護師 実務経験

週刊求人情報(佐久パート)

令和8年3月31日～
令和8年4月6日受理分

No.14 令和8年4月8日発行

ハローワーク佐久
TEL0267-62-8609
(部門コード: 41#)

◎詳しい内容などについてはハローワークの紹介窓口へお問い合わせ下さい。面接にはハローワークの発行する紹介状が必要です。
◎パート労働者以外で、賃金形態が時給・日給の場合の「賃金額」は、月平均の勤務日数により月額換算した金額で表示していますので、実際の勤務状況により異なります。
◎労働時間や勤務日数によっては、記載されている各種社会保険に加入できない場合があります。
※ハローワークでは随時紹介を行っているため、この求人の中でもすでに決定済等となっている場合がありますので、その際はご了承ください。また、求人内容が変更されている場合がありますので、最新の求人内容をハローワークでご確認ください。
◎掲載されている求人については、詳細な内容を「ハローワークインターネットサービス」でもご覧いただけます。

職種	年齢	賃金形態 時給・日給額 賃金額	求人者名	所在地・就業場所 求人数・従業員数	就業時間	加入保険	休日	普通自動車免許の有無 必要な免許資格等
介護支援専門員【急募】 パート労働者 雇用期間の定めあり 歯科助手	不問	1,305円～1,305円	社会福祉法人 望月悠玄福祉会	就業場所 長野県佐久市望月326-4 社会福祉法人 望月悠玄福祉会 居宅介護支援事業所 求人数 1人 従業員数 3人	(1)9時00分～15時00分	雇用・労災・健康・厚生	休日 他 週休2日制 その他	普通自動車運転免許 必須 介護支援専門員(ケアマネージャー) 実務経験
パート労働者 雇用期間の定めなし 日用品売り場担当/ザ・ビッグ 佐久インターウェブ店	不問	1,200円～1,500円	のむら歯科医院	就業場所 長野県佐久市三塚寺添74-1 求人数 2人 従業員数 6人	(1)8時30分～12時30分 (2)14時10分～18時15分	労災	休日 日祝他 週休2日制 その他	普通自動車運転免許 必須
パート労働者 雇用期間の定めあり レジ担当/ザ・ビッグ佐久 インターウェブ店	不問	1,140円～1,440円	イオンビッグ 株式会社	就業場所 長野県佐久市小田井613-1 ザ・ビッグ佐久インターウェブ店 求人数 1人 従業員数 111人	又は14時00分～20時00分の間の4時間程度	労災	休日 他 週休2日制 毎週	
パート労働者 雇用期間の定めあり フィールド職(仕分け) /佐久営業所	不問	1,140円～1,440円	イオンビッグ 株式会社	就業場所 長野県佐久市小田井613-1 ザ・ビッグ佐久インターウェブ店 求人数 1人 従業員数 111人	(1)9時00分～16時00分 又は18時00分～22時30分の間の4時間程度	労災	休日 他 週休2日制 毎週	
パート労働者 雇用期間の定めあり 調理助手【ダイサービスセ ンターしらかば】	不問	1,084円～1,084円	佐川急便株式会社	就業場所 長野県佐久市大字長土呂字笠原64-24 「佐川急便株式会社 佐久営業所」 求人数 1人 従業員数 92人	(1)17時00分～20時00分	労災	休日 他 週休2日制 毎週	
パート労働者 雇用期間の定めあり ほぼとばーく漢科での販売 及び指定管理業務	不問	1,061円～1,061円	社会福祉法人 ジェイエー長野会 さく地域事業本部	就業場所 長野県佐久市協和2404-1 求人数 1人 従業員数 6人	変形(1ヶ月単位) (1)8時30分～14時30分	雇用・労災・健康・厚生	休日 日 週休2日制 その他	普通自動車運転免許 必須
パート労働者 雇用期間の定めなし 医療事務	不問	1,061円～1,200円	有限会社 ブラウンエッグファーム	就業場所 長野県佐久市甲2177-1 求人数 2人 従業員数 0人	交替制あり (1)9時00分～18時00分 又は9時00分～18時00分の間の4時間以上	雇用・労災・健康・厚生	休日 火他 週休2日制 毎週	普通自動車運転免許 必須
パート労働者 雇用期間の定めなし 花および野菜苗生産 作業	不問	1,070円～1,100円	シンサン薬局	就業場所 長野県佐久市中込3611-219 求人数 1人 従業員数 1人	(1)9時30分～17時00分	労災	休日 日祝他 週休2日制 毎週	普通自動車運転免許 必須 調剤薬局やその他の医療機関で働いた事がある方
パート労働者 雇用期間の定めあり 機械部品加工	不問	1,065円～1,100円	株式会社 エム・アンド・ビー・ローラ 長野農場	就業場所 長野県南佐久郡南牧村板橋字梨木平949-36 求人数 5人 従業員数 40人	(1)8時00分～17時00分 (2)9時00分～16時00分	雇用・労災・健康・厚生	休日 日他 週休2日制 その他	普通自動車運転免許 必須
パート労働者 雇用期間の定めあり	不問	1,100円～1,250円	株式会社 コウゼック	就業場所 長野県佐久市中込3368-3 求人数 2人 従業員数 10人	(1)8時00分～17時00分 又は8時00分～17時17分の間の4時間以上	雇用・労災・健康・厚生・財形	休日 土日他 週休2日制 毎週	普通自動車運転免許 あれば尚可

長野労働局公式LINE



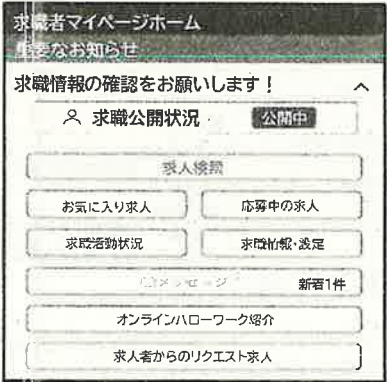
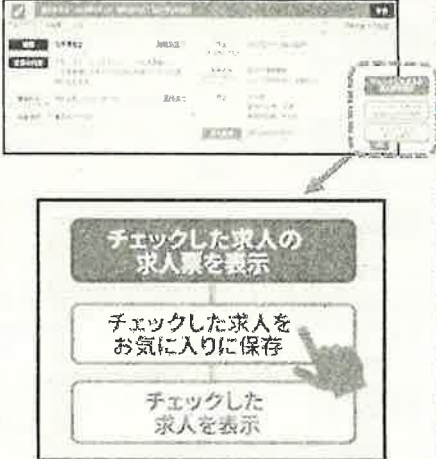
ハローワークインターネットサービスとは

ご自宅で、お持ちのパソコンやスマートフォン等で
全国のハローワークで受理された求人を検索することができ、
月間約8,500万件のアクセスを誇るオンラインサービスです。
年間新規求人数は約1000万人以上！豊富な求人の中から、
あなたにあった求人を見つけましょう。

ハローワーク
インターネット
サービス

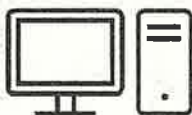


ハローワークインターネットサービスで あなたに合う仕事が見つかります

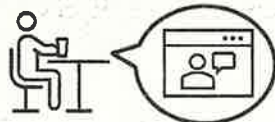
<p>画面がより見やすく</p>	<p>特集求人検索やその 自動配信機能が追加</p>	<p>求人をまとめて お気に入りへ</p>
 <p>スマートフォン等での表示が見やすくなり、快適に操作できます。</p>	<p>特集求人(例)</p> <p>介護士関連求人 看護師求人 保育士関連求人 子育て応援求人</p> <p>「特集求人」「PRロゴ(×)」等、 注目の求人の絞り込みが可能になりました。</p> <p>※えるばし・くるみん等の各認定制度</p> <div data-bbox="625 1182 976 1406"> <p>求人情報の自動配信機能について</p> <p>「配信する」を選択すると、登録した求職情報に 合致する特集求人に関連する求人情報が、 毎週土曜日にマイページへ配信されます (メンテナンス実施日を除く)。</p> <p><input checked="" type="radio"/> 配信する <input type="radio"/> 停止する</p> </div> <p>設定すると特集求人に関連した求人が自動で配信されるようになります。</p>	 <p>気になる求人に✓をいれて「お気に入りに保存」をタップ。 求人をまとめて保存ができるようになります。いつでもすぐに見返すことができます。</p>

引き続きこちらの機能もご活用ください！

ご自宅で
求職登録



ご自宅で
お仕事探しの相談



企業への直接応募※
企業からの直接リクエスト



※対象とならない求人もございます。
ご不明点等ございましたらお近くの
ハローワークまでお問い合わせください。