

# 面的評估報告書

表 11 平成 26 年度 面的評価結果

	昼夜とも基準値以下		昼のみ基準値以下		夜のみ基準値以下		昼夜とも基準値超過	
	戸数	割合(%)	戸数	割合(%)	戸数	割合(%)	戸数	割合(%)
全戸数 (1175 戸)	1083	92.2	80	6.8	0	0.0	12	1.0
近接空間 (457 戸)	408	89.3	47	10.3	0	0.0	2	0.4
非近接空間 (718 戸)	675	94.0	33	4.6	0	0.0	10	1.4

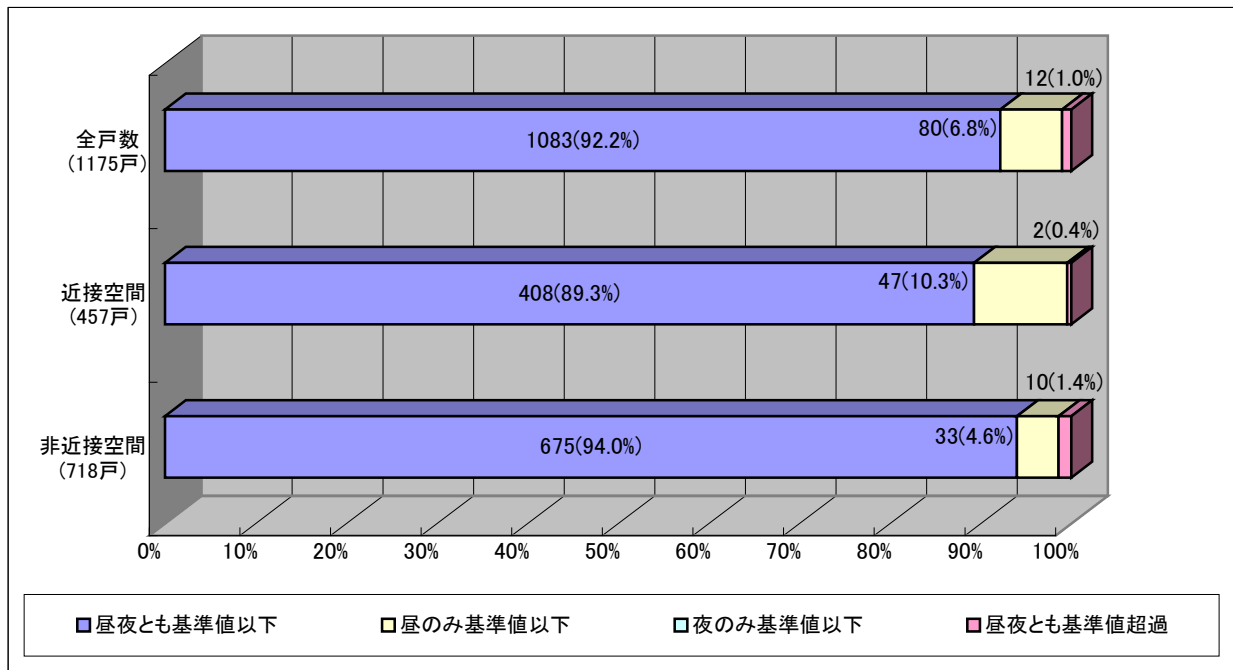


図 1 平成 26 年度 面的評価結果

## 2. 環境基準の達成状況（道路種別）

道路の種類別にみると、昼夜間ともに環境基準値以下の割合が最も高かったのは、高速自動車国道に面する地域が80戸中80戸（100%）、ついで一般国道に面する地域で1118戸中1026戸（91.8%）となっていた。

表 12 道路種類別の面的評価結果（戸数）

道路種別	面的評価結果(全体)					面的評価結果(近接空間)					面的評価結果(非近接空間)				
	住居等戸数 ①+②+③+④ (戸)	昼夜とも基準値以下 ① (戸)	昼のみ基準値以下 ② (戸)	夜のみ基準値以下 ③ (戸)	昼夜とも基準値超過 ④ (戸)	住居等戸数 ①+②+③+④ (戸)	昼夜とも基準値以下 ① (戸)	昼のみ基準値以下 ② (戸)	夜のみ基準値以下 ③ (戸)	昼夜とも基準値超過 ④ (戸)	住居等戸数 ①+②+③+④ (戸)	昼夜とも基準値以下 ① (戸)	昼のみ基準値以下 ② (戸)	夜のみ基準値以下 ③ (戸)	昼夜とも基準値超過 ④ (戸)
高速自動車国道	80	80	0	0	0	34	34	0	0	0	46	46	0	0	0
都市高速道路															
一般国道	1118	1026	80	0	12	445	396	47	0	2	673	630	33	0	10
都道府県道															
4車線以上の市町村道															
その他の道路															
全体(住居等戸数)	1198	1106	80	0	12	479	430	47	0	2	719	676	33	0	10

表 13 道路種類別の面的評価結果（割合）

道路種別	面的評価結果(全体)				面的評価結果(近接空間)				面的評価結果(非近接空間)			
	昼夜とも基準値以下	昼のみ基準値以下	夜のみ基準値以下	昼夜とも基準値超過	昼夜とも基準値以下	昼のみ基準値以下	夜のみ基準値以下	昼夜とも基準値超過	昼夜とも基準値以下	昼のみ基準値以下	夜のみ基準値以下	昼夜とも基準値超過
	(%)	(%)	(%)	(%)	(%)	(%)	(%)	(%)	(%)	(%)	(%)	(%)
高速自動車国道	100.0	0.0	0.0	0.0	100.0	0.0	0.0	0.0	100.0	0.0	0.0	0.0
都市高速道路												
一般国道	91.8	7.2	0.0	1.1	89.0	10.6	0.0	0.4	93.6	4.9	0.0	1.5
都道府県道												
4車線以上の市町村道												
その他の道路												
全体(住居等戸数)	92.3	6.7	0.0	1.0	89.8	9.8	0.0	0.4	94.0	4.6	0.0	1.4

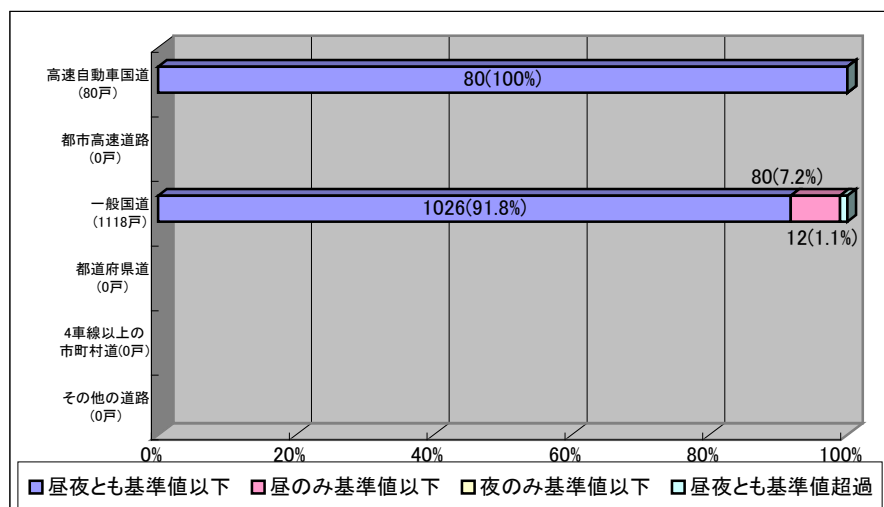


図 2 道路種類別の面的評価の結果

### 3. 環境基準の達成状況（路線別評価）

本年度の評価対象路線別にデータを集計した結果、昼夜間ともに環境基準値以下であった住居等戸数は、一般国道141号線に面する地域で659戸中659戸（100%）であった。

昼のみ基準値以下、夜のみ基準値以下、昼夜間ともに環境基準値を超過した住居等は0戸（0%）であった。

表14 路線別の面的評価結果（戸数）

道路種別	面的評価結果(全体)					面的評価結果(近接空間)					面的評価結果(非近接空間)				
	住居等 戸数 ①+②+ ③+④ (戸)	昼夜とも 基準値 以下 ① (戸)	昼のみ 基準値 以下 ② (戸)	夜のみ 基準値 以下 ③ (戸)	昼夜とも 基準値 超過 ④ (戸)	住居等 戸数 ①+②+ ③+④ (戸)	昼夜とも 基準値 以下 ① (戸)	昼のみ 基準値 以下 ② (戸)	夜のみ 基準値 以下 ③ (戸)	昼夜とも 基準値 超過 ④ (戸)	住居等 戸数 ①+②+ ③+④ (戸)	昼夜とも 基準値 以下 ① (戸)	昼のみ 基準値 以下 ② (戸)	夜のみ 基準値 以下 ③ (戸)	昼夜とも 基準値 超過 ④ (戸)
一般国道141号(10890)	659	659	0	0	0	283	283	0	0	0	376	376	0	0	0

表15 路線別の面的評価結果（割合）

道路種別	面的評価結果(全体)				面的評価結果(近接空間)				面的評価結果(非近接空間)			
	昼夜とも 基準値 以下 (%)	昼のみ 基準値 以下 (%)	夜のみ 基準値 以下 (%)	昼夜とも 基準値 超過 (%)	昼夜とも 基準値 以下 (%)	昼のみ 基準値 以下 (%)	夜のみ 基準値 以下 (%)	昼夜とも 基準値 超過 (%)	昼夜とも 基準値 以下 (%)	昼のみ 基準値 以下 (%)	夜のみ 基準値 以下 (%)	昼夜とも 基準値 超過 (%)
一般国道141号	100.0	0.0	0.0	0.0	100.0	0.0	0.0	0.0	100.0	0.0	0.0	0.0

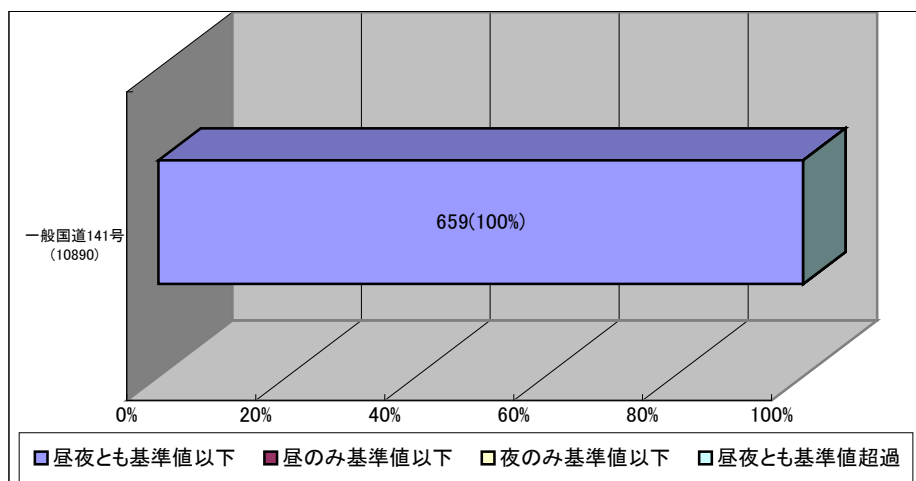


図3 路線別の面的評価結果

# 騒音等調査報告書

## I 業務内容

### 1. 調査内容

実施計画のとおり 1 地点において、自動車騒音の道路近傍騒音レベル（環境基準）、背後地騒音レベル及び交通量等を調査した。調査地点及び調査項目を表 1 に示す。また、調査地点全体図を図 1 に示す（詳細位置は「資料-1 調査地点図（詳細図）」及び「資料-2 調査状況写真」を参照）。

なお、環境基準の測定地点番号は「道路騒音常時監視結果報告」に使用した番号を示した。

表 1 調査地点及び調査項目

測定地点番号	路線名	評価区間番号	地点住所	上下位置	調査項目		
					騒音レベル	背後地騒音レベル	交通条件
1	一般国道 141 号	10890-1	小諸市大字御影新田	下	○	○	○

### 2. 調査期間

調査期間を表 2 に示す。

表 2 調査期間

測定地点番号	路線名	評価区間番号	調査項目	調査期間
1	一般国道 141 号	10890-1	・道路近傍騒音レベル ・背後地騒音レベル ・交通条件	平成 26 年 10 月 28 日（火） ～10 月 29 日（水）



図1 調査地点全体図

### Ⅲ 関係法令

「環境基本法」（平成 5 年 法律第 91 号）の規定に基づく騒音に係る環境基準を以下に示す。

#### 1. 騒音に係る環境基準

##### 1.1 道路に面する地域の騒音に係る環境基準

地域の区分	基準値	
	昼間	夜間
A 地域のうち 2 車線以上の車線を有する道路に面する地域	60 デシベル以下	55 デシベル以下
B 地域のうち 2 車線以上の車線を有する道路に面する地域及び C 地域のうち車線を有する道路に面する地域	65 デシベル以下	60 デシベル以下

この場合において、幹線交通を担う道路に近接する空間については、上表にかかわらず、特例として次表の基準値の欄に掲げるとおりとする。

基準値	
昼間	夜間
70 デシベル以下	65 デシベル以下
備考 個別の住居等において騒音の影響を受けやすい面の窓を主として閉めた生活が営まれていると認められるときは、屋内へ透過する騒音に係る基準（昼間にあっては 45 デシベル以下、夜間にあっては 40 デシベル以下）によることができる。	



## IV 調査結果

### 1. 環境基準の調査

#### 1.1 道路近傍及び背後地の騒音レベル

環境基準調査における道路近傍の基準時間帯騒音レベル一覧表(環境基準との比較)を表5に示す。また、観測時間別騒音レベル一覧表を表6に、背後地における騒音レベル一覧表を表7に示す。

道路近傍騒音レベルは、昼間・夜間とも環境基準値に適合していた。

表5 環境基準調査における道路近傍の基準時間帯騒音レベル一覧表

測定地点番号	路線名	評価区間番号	環境基準値		基準時間帯等価騒音レベル(dB)		環境基準適合状況 ○:適合 ×:不適合	
			昼間	夜間	昼間	夜間	昼間	夜間
1	一般国道141号	10890-1	70dB以下	65dB以下	67	64	○	○

表6 環境基準調査における道路近傍の観測時間別騒音レベル一覧表 (10890-1)

No.	測定日	時刻	等価騒音レベル			Lmax	時間率騒音レベル					Lmin
			最高値	最低値	平均値		L5	L10	L50	L90	L95	
			単位(dB)									
1	2014/10/28	12:00	68.6	65.7	66.8	89.9	72.3	70.4	60.9	50.4	48.1	39.8
2	2014/10/28	13:00	67.1	65.1	66.1	82.8	72.3	70.0	59.9	50.6	48.9	42.4
3	2014/10/28	14:00	67.4	65.1	66.3	81.6	72.1	70.4	61.4	52.0	49.7	39.6
4	2014/10/28	15:00	68.8	65.9	66.9	85.9	72.5	70.7	62.0	51.5	49.5	43.1
5	2014/10/28	16:00	67.2	66.0	66.7	82.9	72.2	70.4	63.2	52.5	50.5	41.9
6	2014/10/28	17:00	66.8	65.7	66.2	81.3	71.6	69.9	63.4	52.9	51.3	41.3
7	2014/10/28	18:00	66.7	66.2	66.5	83.4	72.2	70.5	61.9	51.4	49.7	42.4
8	2014/10/28	19:00	67.9	65.5	66.4	89.8	72.0	70.1	59.7	49.1	45.8	36.6
9	2014/10/28	20:00	67.6	64.8	66.5	85.5	72.7	70.5	59.8	49.4	47.0	39.1
10	2014/10/28	21:00	67.1	64.4	65.7	88.7	71.8	69.2	57.7	48.1	46.2	37.2
11	2014/10/28	22:00	70.0	63.2	66.2	95.2	71.9	68.8	55.7	46.1	44.1	37.3
12	2014/10/28	23:00	64.1	63.2	63.5	83.6	69.6	65.5	52.3	40.8	38.2	32.7
13	2014/10/29	0:00	64.4	59.6	62.7	85.5	68.5	64.4	49.6	39.7	38.3	33.8
14	2014/10/29	1:00	62.7	55.6	60.8	82.3	64.9	60.1	46.2	36.8	35.8	33.3
15	2014/10/29	2:00	61.9	55.1	60.2	86.4	63.8	59.1	44.2	37.4	36.5	32.9
16	2014/10/29	3:00	64.4	59.7	62.8	85.5	66.2	61.9	46.9	38.5	37.5	34.3
17	2014/10/29	4:00	64.8	62.9	64.1	87.4	69.4	65.2	50.7	40.6	39.3	35.6
18	2014/10/29	5:00	67.5	64.1	66.3	88.6	72.4	68.1	54.8	44.7	42.8	36.2
19	2014/10/29	6:00	68.7	64.2	67.0	84.6	73.2	70.8	60.1	51.1	49.1	38.2
20	2014/10/29	7:00	68.3	65.2	67.4	81.5	72.6	70.9	64.4	56.1	54.0	43.1
21	2014/10/29	8:00	69.0	67.1	67.9	85.8	74.0	71.7	61.8	50.9	48.7	41.8
22	2014/10/29	9:00	68.0	66.5	67.3	84.2	73.1	71.2	60.8	49.6	46.9	39.5
23	2014/10/29	10:00	69.4	66.0	67.7	87.8	73.7	71.5	61.2	50.7	48.6	39.8
24	2014/10/29	11:00	68.0	65.5	67.2	85.8	73.3	71.2	61.4	49.6	47.1	38.5

騒音レベル 時間帯	等価騒音レベル			Lmax	時間率騒音レベル					Lmin
	最高値	最低値	平均値		L5	L10	L50	L90	L95	
昼間 6:00~22:00	70.0	63.2	66.5	95.2	72.3	70.1	60.2	49.7	47.5	32.7
夜間 22:00~6:00	68.7	55.1	63.9	88.6	68.9	65.1	52.1	43.1	41.7	32.9

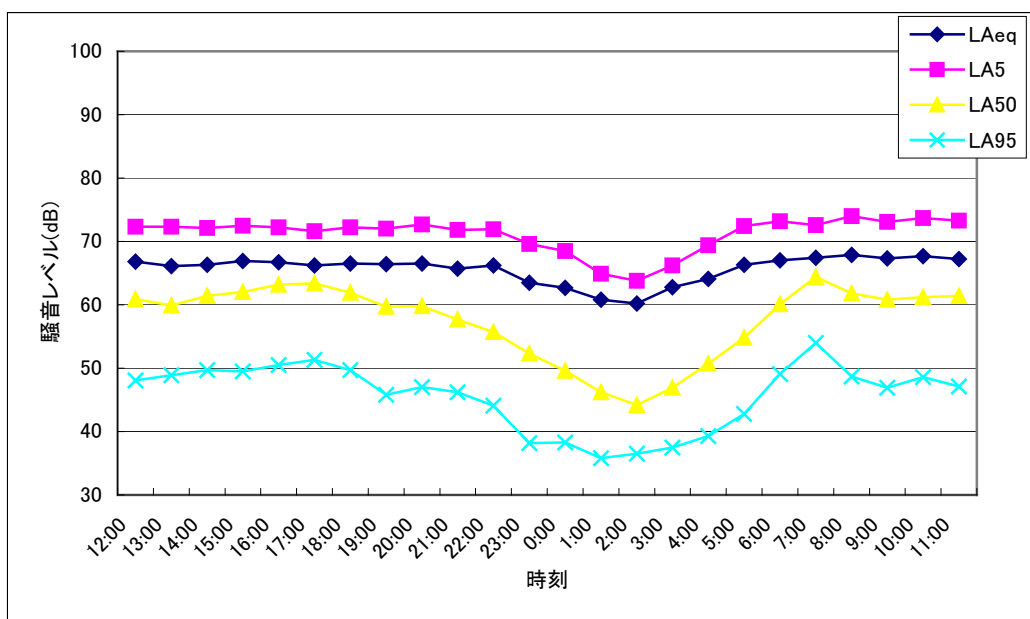


表 7 背後地における騒音レベル一覧表

No.	路線番号	調査単位 区間番号	測定場所	区分	測定時間		0m	50m							
							L <sub>Aeq</sub>	L <sub>A5</sub>	L <sub>A10</sub>	L <sub>A50</sub>	L <sub>A90</sub>	L <sub>A95</sub>	L <sub>Amax</sub>		
1	141	10890	御影新田	昼間-1回目	12:00	~	12:10	67.0	44.5	48.8	47.7	42.9	38.7	37.5	55.2
				昼間-2回目	17:00	~	17:10	66.8	46.5	50.6	49.2	45.3	41.1	40.1	59.2
				昼間平均			67	46	50	48	44	40	<b>39</b>	---	
				夜間-1回目	22:00	~	22:10	70.0	49.4	53.5	50.7	42.6	37.2	36.5	69.7
				夜間-2回目	0:00	~	0:10	59.6	43.9	49.9	47.7	39.9	32.8	31.8	56.5
				夜間平均			65	47	52	49	41	35	<b>34</b>	---	